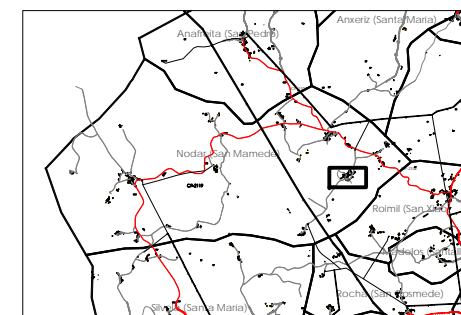
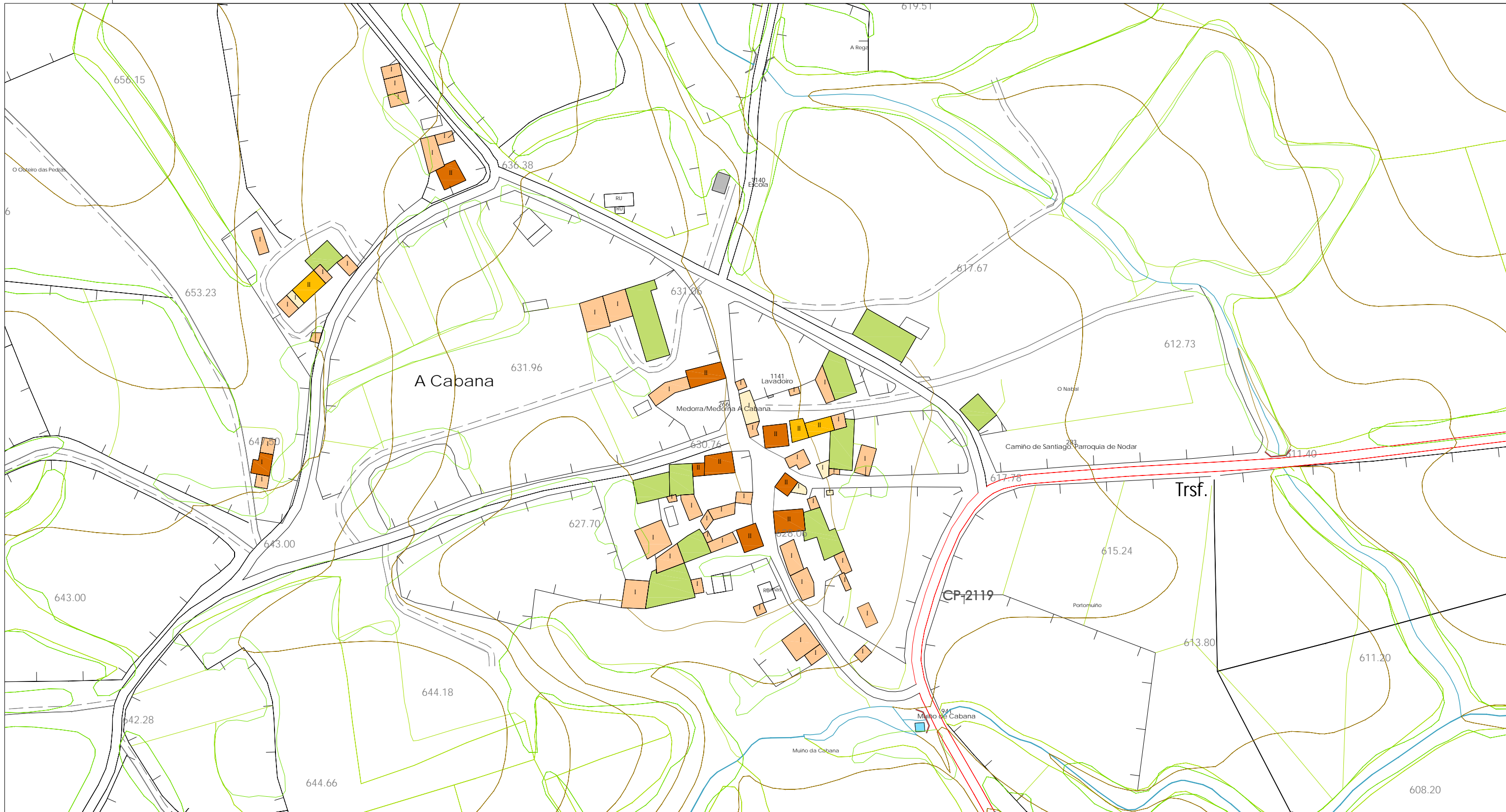


Escala: 1:2.000

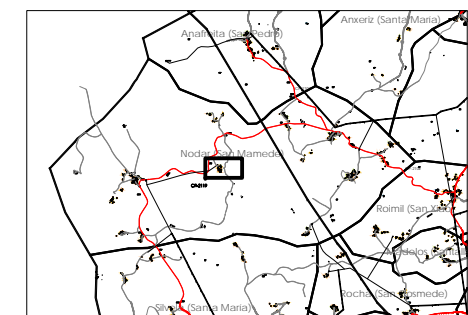
| TIPOLOXÍA DAS EDIFICACIÓNS | | PATRIMONIO | | DOTACIÓNS E EQUIPAMENTOS | | LENDA CARTOGRÁFICA | |
|----------------------------|----------------|--------------------------|------------------------|--------------------------|------------------------------|----------------------------|-----------------------|
| Vivendas tradicionais | En construción | Xacementos arqueolóxicos | Achádegos | Dotacións | Solo dotacional | Espazos libres | Curvas de nivel, cota |
| Vivendas recentes | RU Ruínas | Arquitectura relixiosa | Arquitectura civil | 100 Nº catálogo | C Camping | LU-232 Estrada CCAA | Punto acotado, cota |
| Alpendres tradicionais | COL Colectivas | Arquitectura relixiosa | Escudo | E Educativo/Docente | H Hotelero | CP-1611 Estrada Provincial | Ríos e regueiros |
| Construcións recentes | II Alturas | Arquitectura civil | Patrimonio etnográfico | S Sanitario/Asistencial | SP Servizos Públicos | Regos e canles | Estrada Municipal |
| Edificacións auxiliares | | Escudo | | SC Social/Cultural | P Aparcadoiros | Muro | Camiños |
| Construcións agrícolas | | | | D Deportivo | I Infraestruturas e Servizos | Cultivo | |
| Naves industriais | | | | R Relixioso | CE Cemiterio | Liña eléctrica | |
| | | | | A Administrativo | EL Espazos libres | | |
| | | | | CM Comercial | O Ocio | | |

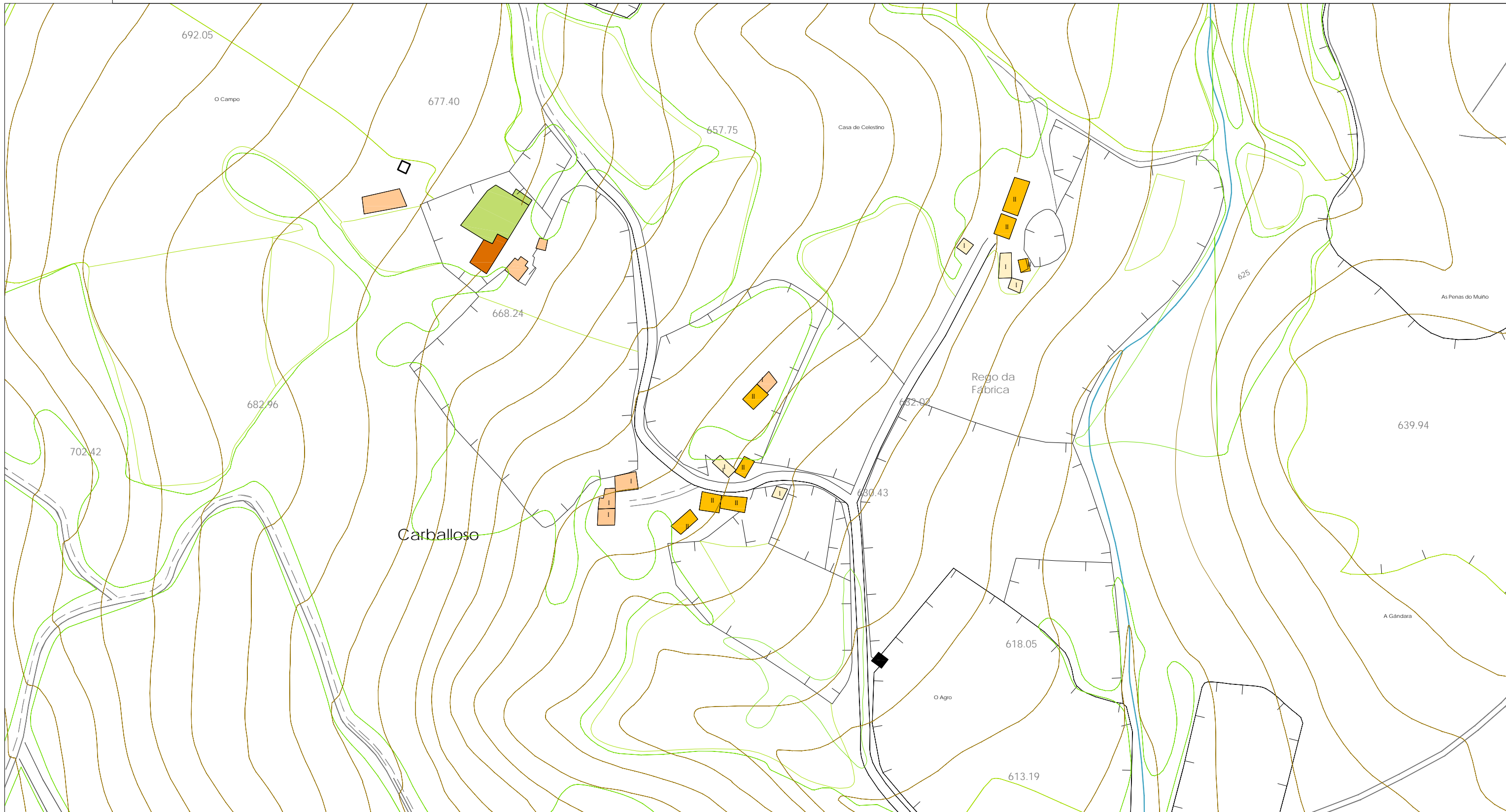




Escala: 1:2.000

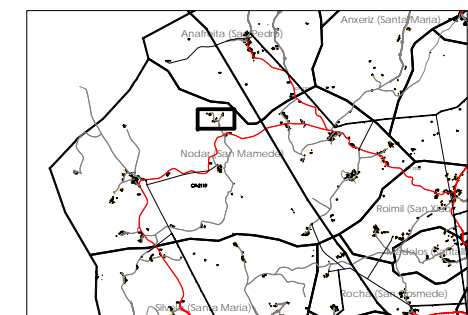
| TIPOLOXÍA DAS EDIFICACIÓNS | | PATRIMONIO | | DOTACIÓNS E EQUIPAMENTOS | | LENDA CARTOGRÁFICA | |
|----------------------------|----------------|--------------------------|------------------------|--------------------------|------------------------------|----------------------------|-----------------------|
| Vivendas tradicionais | En construción | Xacementos arqueolóxicos | Achádegos | Dotacións | Solo dotacional | Espazos libres | Curvas de nivel, cota |
| Vivendas recentes | RU Ruínas | Arquitectura relixiosa | Arquitectura civil | 100 Nº catálogo | C Camping | LU-232 Estrada CCAA | Punto acotado, cota |
| Alpendres tradicionais | COL Colectivas | Arquitectura relixiosa | Escudo | E Educativo/Docente | H Hotelero | CP-1611 Estrada Provincial | Ríos e regueiros |
| Construcións recentes | II Alturas | Arquitectura civil | Patrimonio etnográfico | S Sanitario/Asistencial | SP Servizos Públicos | Regos e canles | Estrada Municipal |
| Edificacións auxiliares | | Escudo | | SC Social/Cultural | P Aparcadoiros | Muro | Camiños |
| Construcións agrícolas | | | | D Deportivo | I Infraestruturas e Servizos | Cultivo | |
| Naves industriais | | | | R Relixioso | CE Cemiterio | Liña eléctrica | |
| | | | | A Administrativo | EL Espazos libres | | |
| | | | | CM Comercial | O Ocio | | |

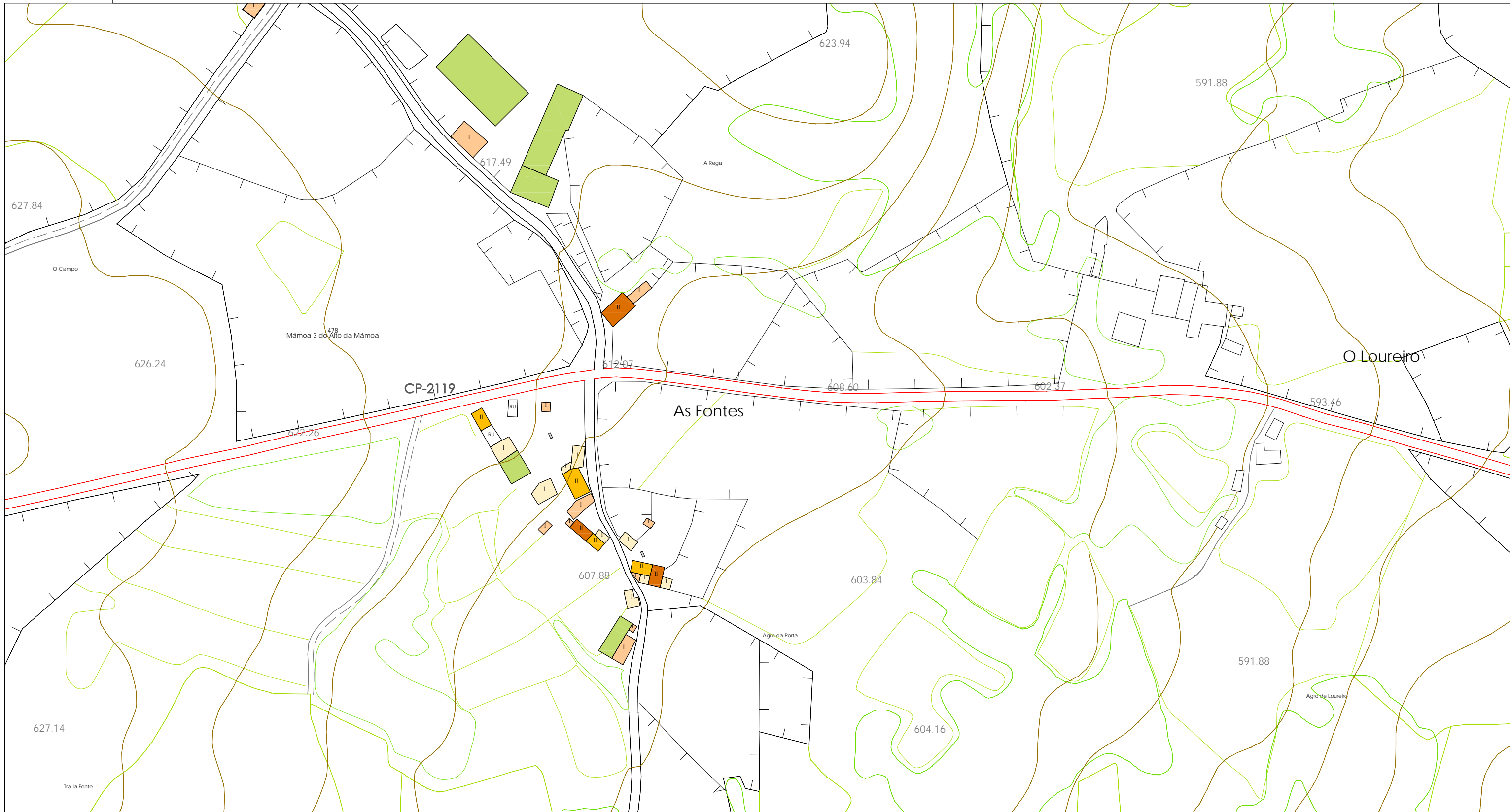




Escala: 1:2.000

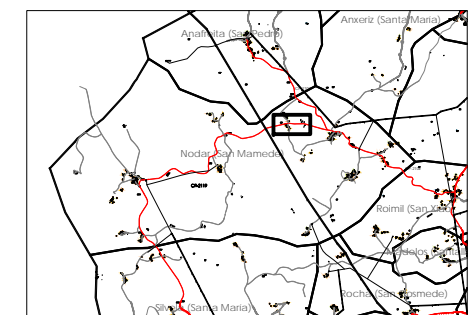
| TIPOLOXÍA DAS EDIFICACIÓNS | | PATRIMONIO | | DOTACIÓNS E EQUIPAMENTOS | | | LENDA CARTOGRÁFICA | | |
|----------------------------|----------------|--------------------------|------------------------|--------------------------|------------------------------|----------------|-----------------------|----------------------------|--|
| Vivendas tradicionais | En construción | Xacementos arqueolóxicos | Achádegos | Dotacións | Solo dotacional | Espazos libres | Curvas de nivel, cota | LU-232 Estrada CCAA | |
| Vivendas recentes | RU Ruínas | Arquitectura relixiosa | Arquitectura civil | 100 N° catálogo | C Camping | | + 1020.20 | Punto acotado, cota | |
| Alpendres tradicionais | COL Colectivas | Escudo | Patrimonio etnográfico | E Educativo/Docente | H Hotelero | | Rios e regueiros | CP-1611 Estrada Provincial | |
| Construcións recentes | II Alturas | | | S Sanitario/Asistencial | SP Servizos Públicos | | Regos e canles | Estrada Municipal | |
| Edificacións auxiliares | | | | SC Social/Cultural | P Aparcadeiros | | Peche | Camiños | |
| Construcións agrícolas | | | | D Deportivo | I Infraestruturas e Servizos | | Muro | | |
| Naves industriais | | | | R Relixioso | CE Cemiterio | | Cultivo | | |
| | | | | A Administrativo | EL Espazos libres | | Liña eléctrica | | |
| | | | | CM Comercial | O Ocio | | - 110kv - | | |

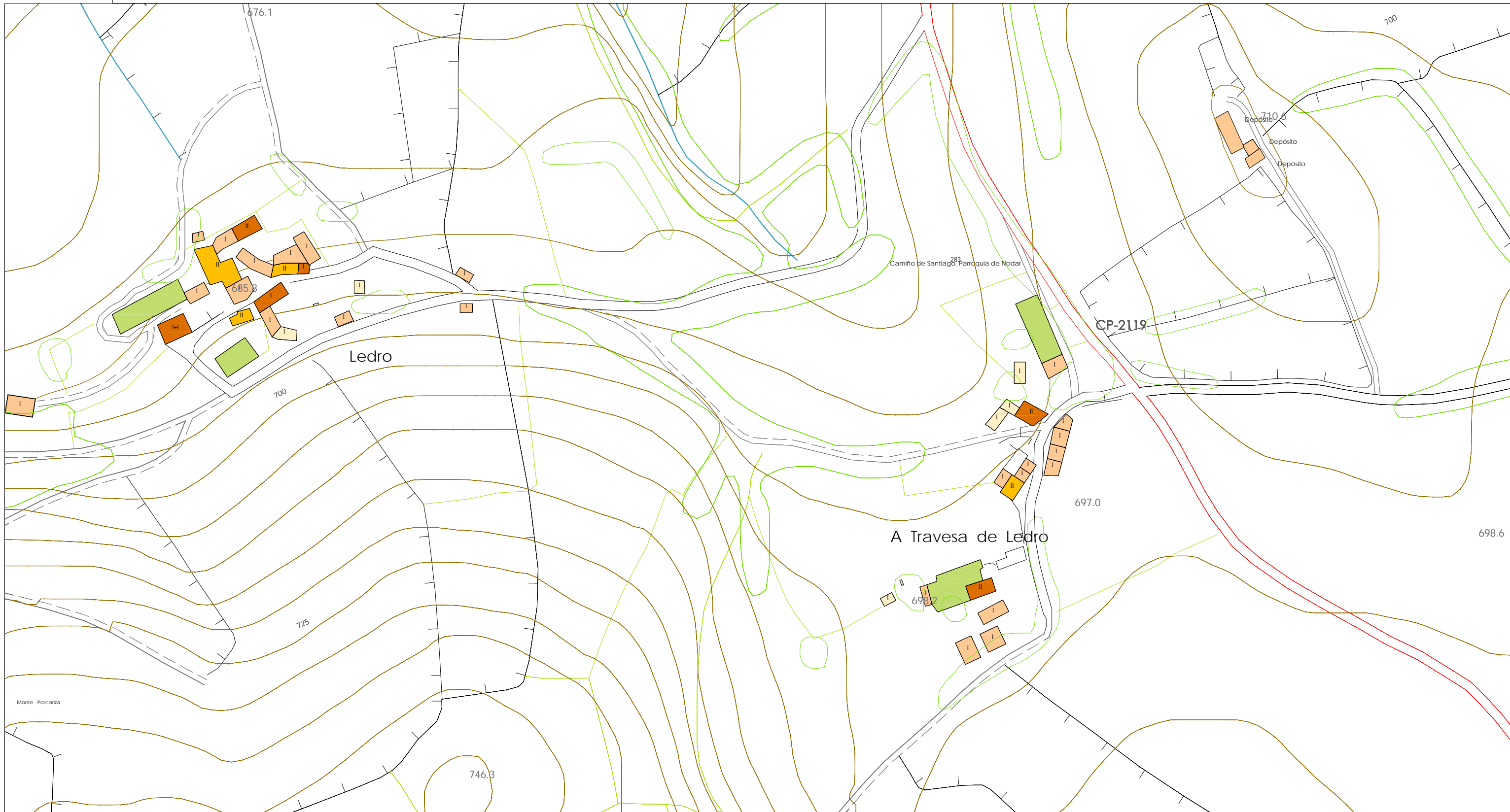




Escala: 1:2.000

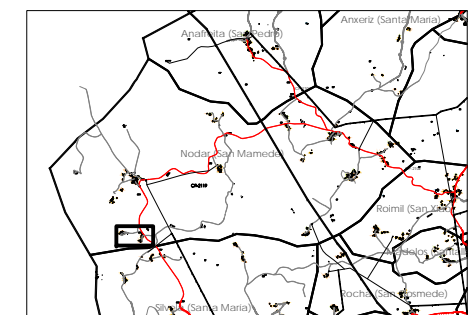
| TIPOLOXÍA DAS EDIFICACIÓNS | | PATRIMONIO | | DOTACIÓNS E EQUIPAMENTOS | | LENDA CARTOGRÁFICA | |
|----------------------------|----------------|--------------------------|------------------------|--------------------------|------------------------------|-----------------------|--------------------|
| Vivendas tradicionais | En construción | Xacementos arqueolóxicos | Achádegos | Dotacións | Solo dotacional | Curvas de nivel, cota | Estrada CCAA |
| Vivendas recentes | Ruínas | Arquitectura relixiosa | Arquitectura civil | 100 Nº catálogo | C Camping | Punto acotado, cota | Estrada Provincial |
| Alpendres tradicionais | Colectivas | Escudo | Patrimonio etnográfico | E Educativo/Docente | H Hoteleiro | Ríos e regueiros | Estrada Municipal |
| Construcións recentes | Alturas | Escudo | | S Sanitario/Asistencial | SP Servizos Públicos | Regos e canles | Camiños |
| Edificacións auxiliares | | | | SC Social/Cultural | P Aparcadoiros | Peche | |
| Construcións agrícolas | | | | D Deportivo | I Infraestruturas e Servizos | Muro | |
| Naves industriais | | | | R Relixioso | CE Cemiterio | Cultivo | |
| | | | | A Administrativo | EL Espazos libres | Liña eléctrica | |
| | | | | CM Comercial | O Ocio | | |

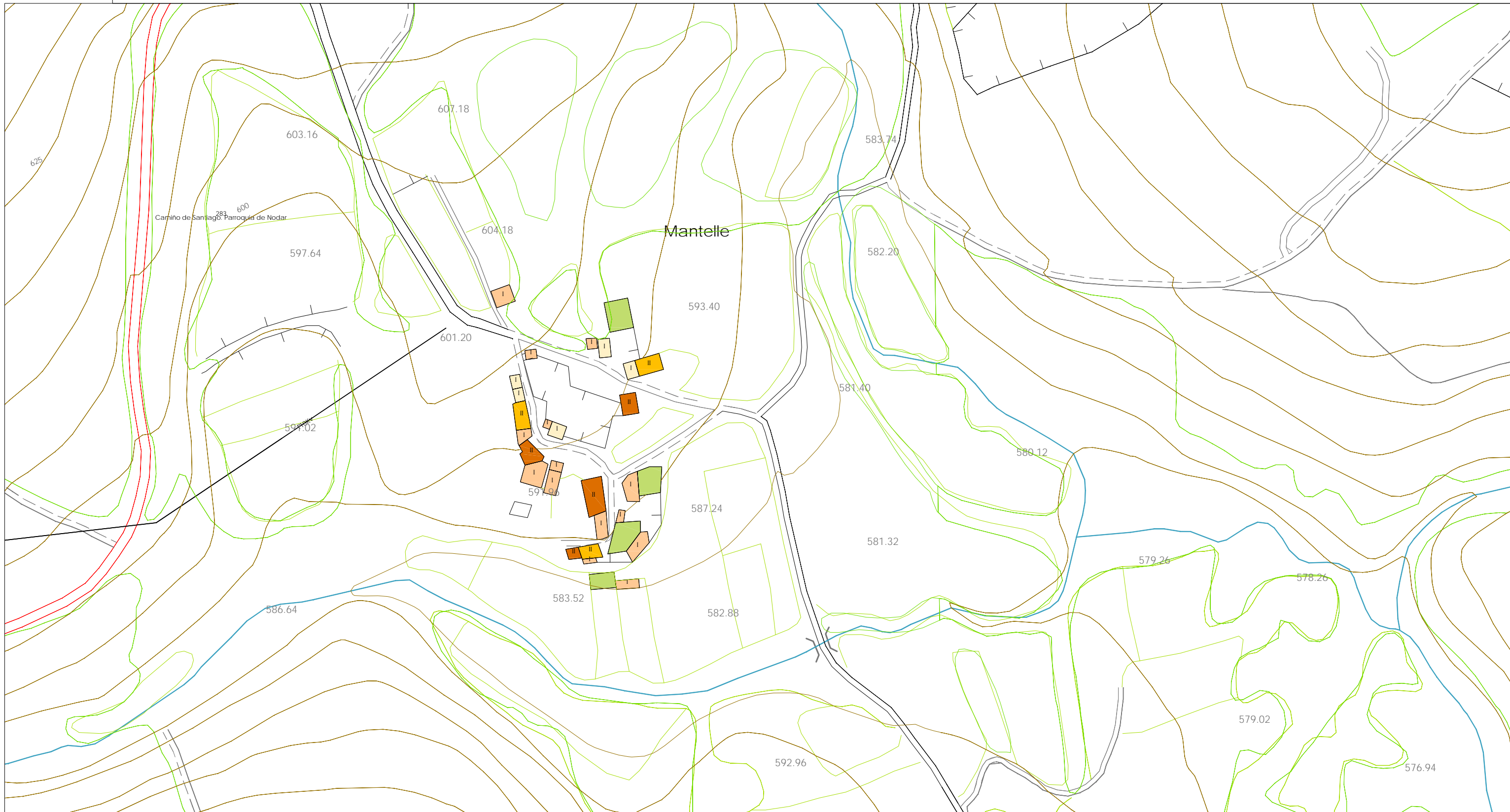




Escala: 1:2.000

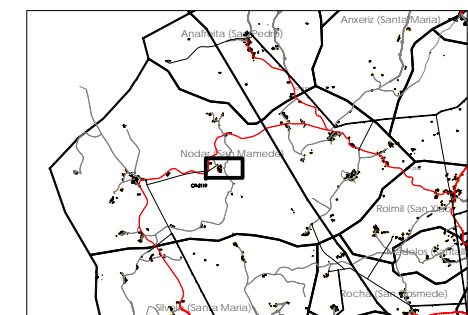
| TIPOLOXÍA DAS EDIFICACIÓNS | | PATRIMONIO | | DOTACIÓNS E EQUIPAMENTOS | | LENDAS CARTOGRÁFICAS | |
|----------------------------|-------------------------|------------|--------------------------|--------------------------|----------------------------|----------------------|-----------------------|
| | Vivendas tradicionais | | Xacementos arqueolóxicos | | Dotacións | | Curvas de nivel, cota |
| | Vivendas recentes | | Achádegos | | Solo dotacional | | Punto acotado, cota |
| | Alpendres tradicionais | | Arquitectura relixiosa | 100 | Nº catálogo | | Rios e regueiros |
| | Construcións recentes | | Arquitectura civil | E | Educativo/Docente | | Regos e canles |
| | Edificacións auxiliares | | Escudo | S | Sanitario/Asistencial | | Peixe |
| | Construcións agrícolas | | Patrimonio etnográfico | SC | Social/Cultural | | Muro |
| | Naves industriais | | | D | Deportivo | | Cultivo |
| | En construción | | | R | Relixioso | | Liña eléctrica |
| | RU Ruinas | | | A | Administrativo | | Estrada CCAA |
| | COL Colectivas | | | CM | Comercial | | Estrada Provincial |
| | II Alturas | | | C | Camping | | Estrada Municipal |
| | | | | H | Hoteleiro | | Camiños |
| | | | | SP | Servizos Públicos | | |
| | | | | P | Aparcadoiros | | |
| | | | | I | Infraestruturas e Servizos | | |
| | | | | CE | Cemiterio | | |
| | | | | EL | Espazos libres | | |
| | | | | O | Ocio | | |

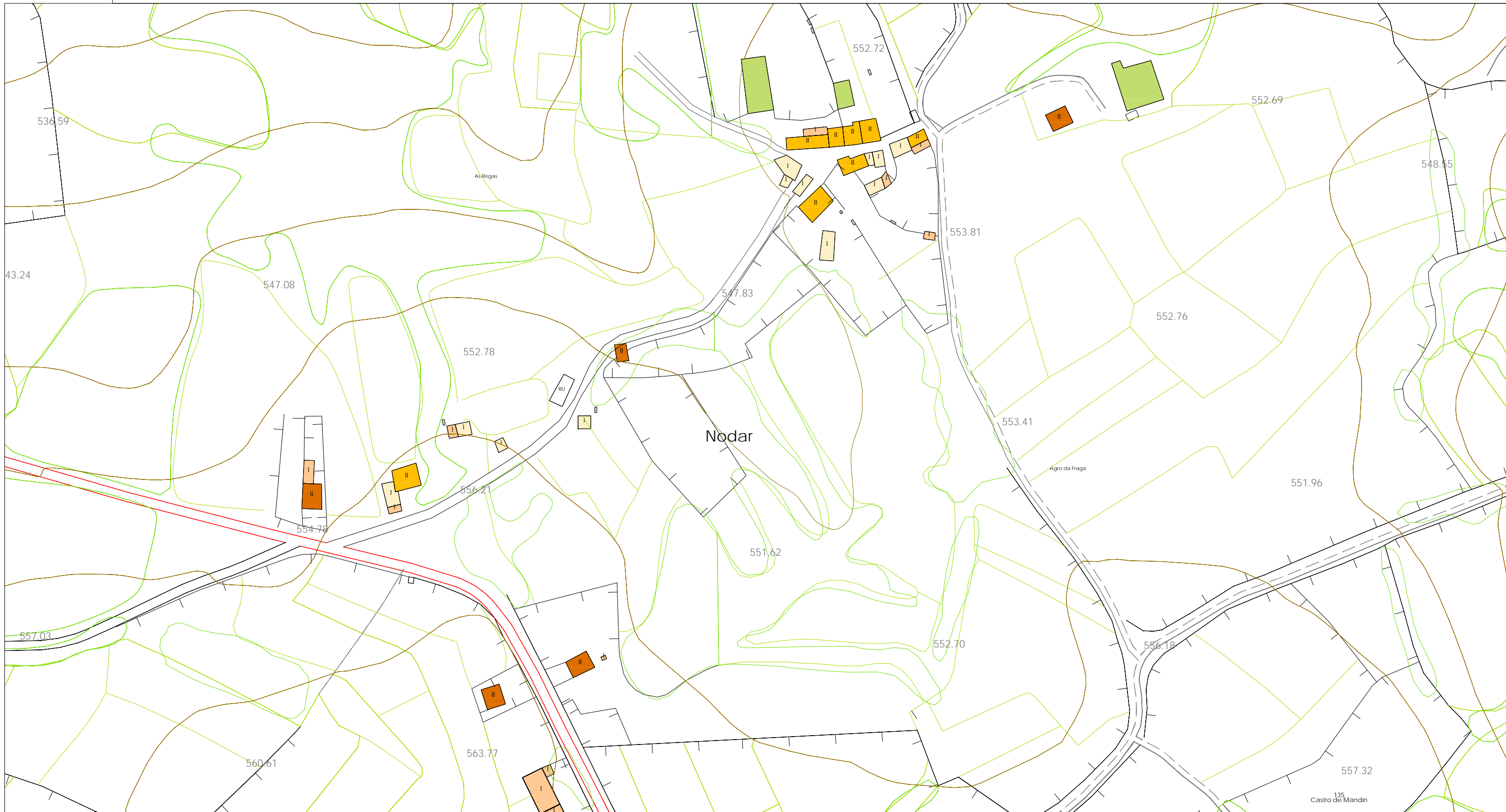




Escala: 1:2.000

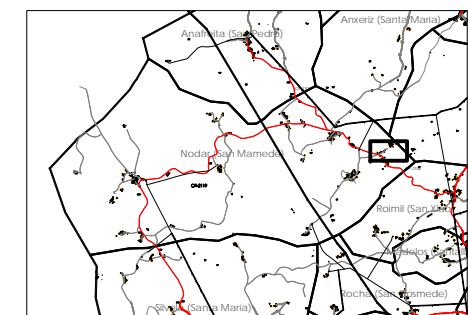
| TIPOLOXÍA DAS EDIFICACIÓNS | | PATRIMONIO | | DOTACIÓNS E EQUIPAMENTOS | | LENDAS CARTOGRÁFICAS | |
|----------------------------|----------------|--------------------------|------------------------|--------------------------|------------------------------|-----------------------|----------------------------|
| Vivendas tradicionais | En construción | Xacementos arqueolóxicos | Achádegos | Dotacións | Solo dotacional | Curvas de nivel, cota | LU-232 Estrada CCAA |
| Vivendas recentes | RU Ruínas | Arquitectura relixiosa | Arquitectura civil | 100 Nº catálogo | C Camping | + 1020.20 | CP-1611 Estrada Provincial |
| Alpendres tradicionais | COL Colectivas | Arquitectura relixiosa | Escudo | E Educativo/Docente | H Hoteleiro | Rios e regueiros | Estrada Municipal |
| Construcións recentes | II Alturas | Arquitectura civil | Patrimonio etnográfico | S Sanitario/Asistencial | SP Servizos Públicos | Regos e canles | Camiños |
| Edificacións auxiliares | | Escudo | | SC Social/Cultural | P Aparcadoiros | Peche | |
| Construcións agrícolas | | | | D Deportivo | I Infraestruturas e Servizos | Muro | |
| Naves industriais | | | | R Relixioso | CE Cemiterio | Cultivo | |
| | | | | A Administrativo | EL Espazos libres | Liña eléctrica | |
| | | | | CM Comercial | O Ocio | | |

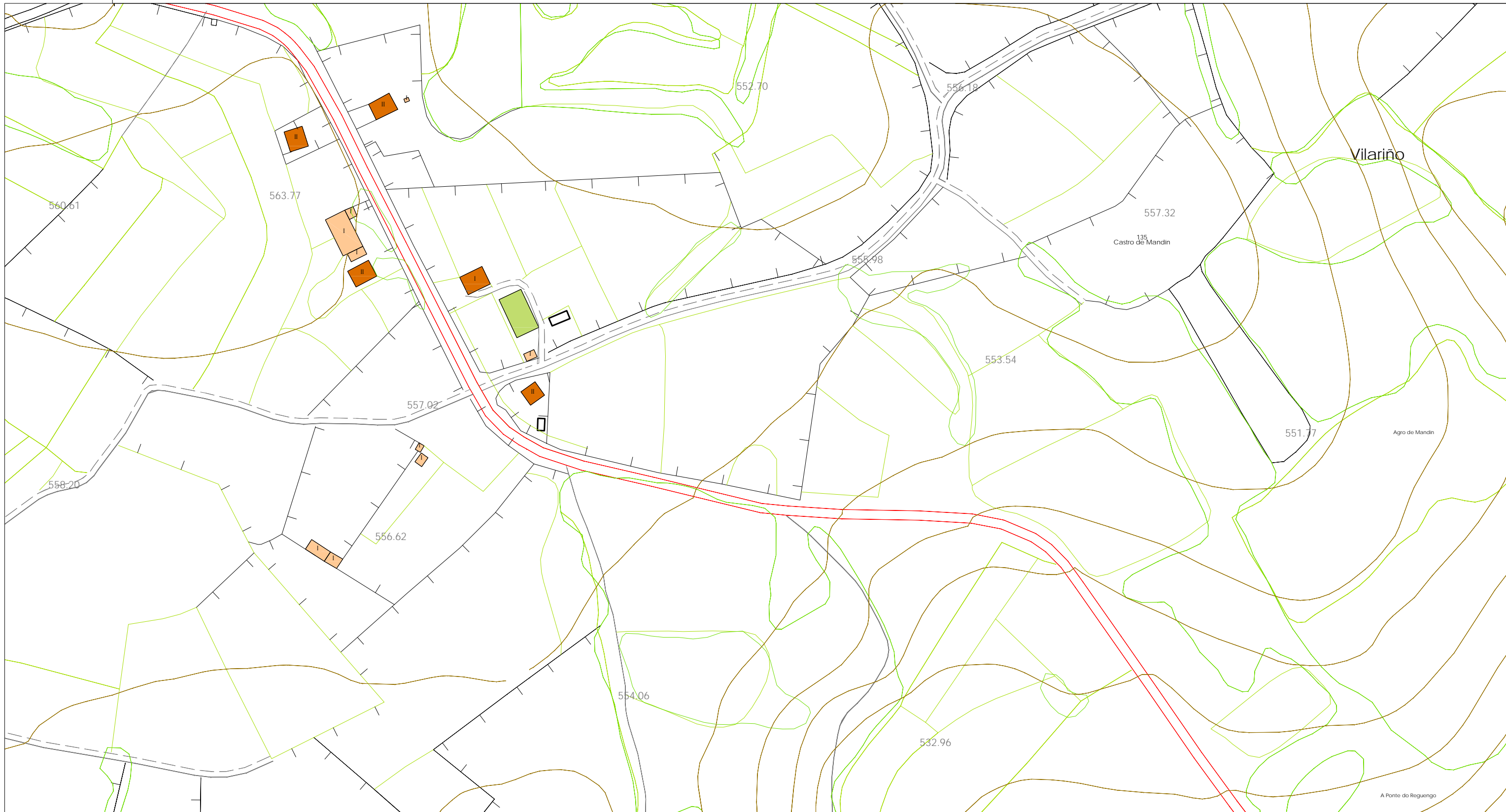




Escala: 1:2.000

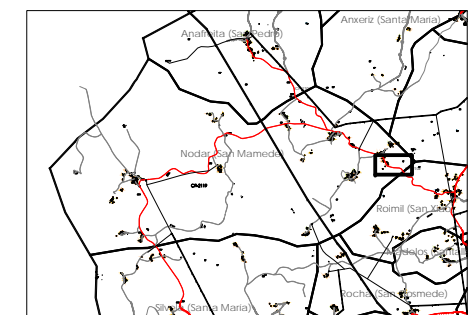
| TIPOLOXÍA DAS EDIFICACIÓNS | | PATRIMONIO | | DOTACIÓNS E EQUIPAMENTOS | | LENDA CARTOGRÁFICA | |
|----------------------------|----------------|--------------------------|------------------------|--------------------------|------------------------------|-----------------------|--------------------|
| Vivendas tradicionais | En construción | Xacementos arqueolóxicos | Achádegos | Dotacións | Solo dotacional | Curvas de nivel, cota | Estrada CCAA |
| Vivendas recentes | Ruínas | Arquitectura relixiosa | Arquitectura civil | 100 N° catálogo | C Camping | Punto acotado, cota | Estrada Provincial |
| Alpendres tradicionais | Colectivas | Arquitectura relixiosa | Escudo | E Educativo/Docente | H Hotelero | Ríos e regueiros | Estrada Municipal |
| Construcións recentes | Alturas | Arquitectura civil | Patrimonio etnográfico | S Sanitario/Asistencial | SP Servizos Públicos | Regos e canles | Camiños |
| Edificacións auxiliares | | Escudo | | SC Social/Cultural | P Aparcadoiros | Peche | |
| Construcións agrícolas | | | | D Deportivo | I Infraestruturas e Servizos | Muro | |
| Naves industriais | | | | R Relixioso | CE Cemiterio | Cultivo | |
| | | | | A Administrativo | EL Espazos libres | Liña eléctrica | |
| | | | | CM Comercial | O Ocio | | |

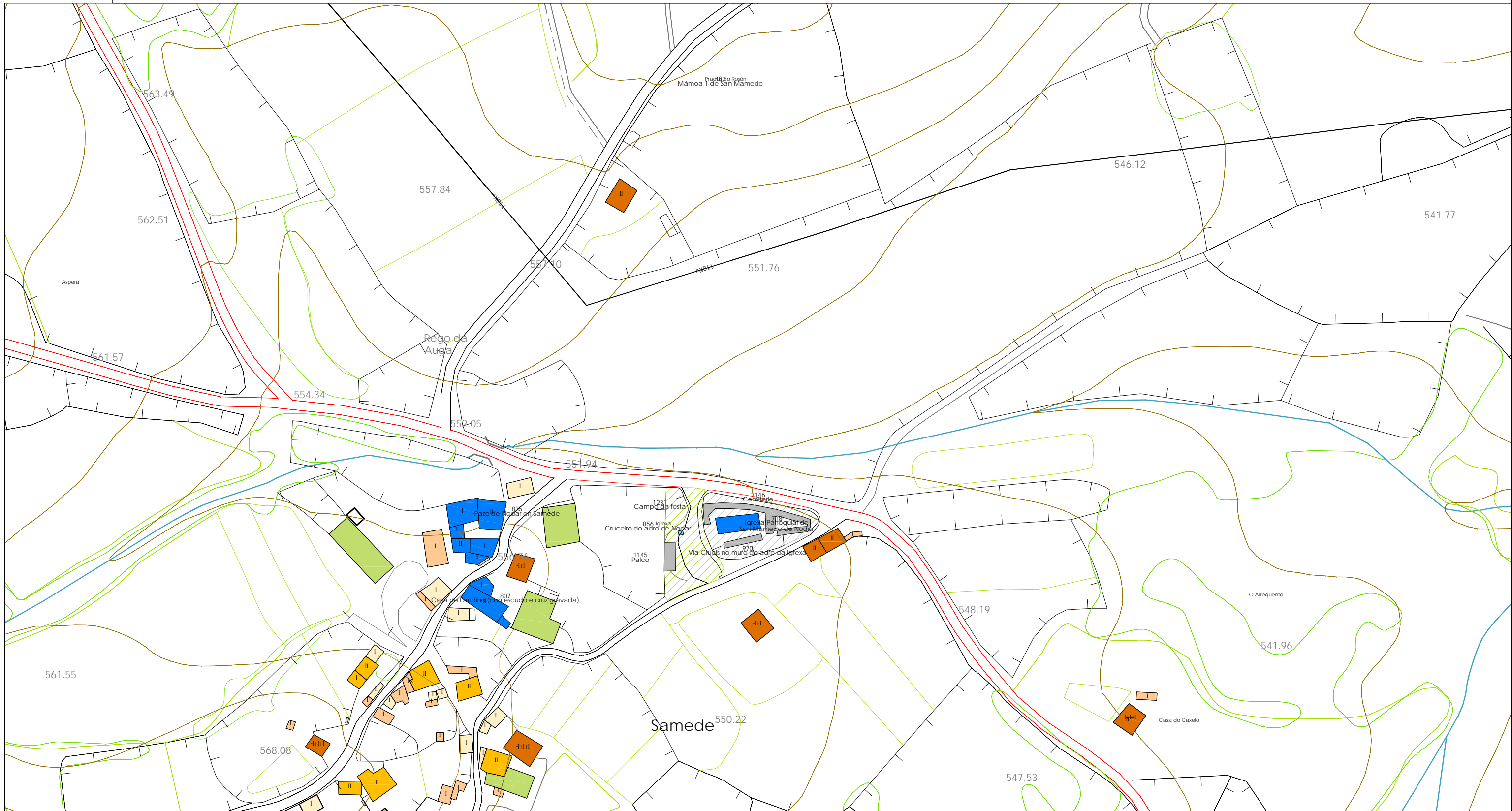




Escala: 1:2.000

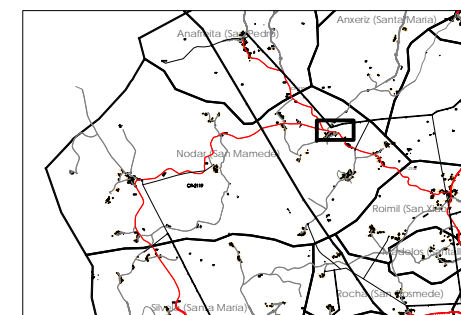
| TIPOLOXÍA DAS EDIFICACIÓNS | | PATRIMONIO | | DOTACIÓNS E EQUIPAMENTOS | | LENDA CARTOGRÁFICA | |
|----------------------------|----------------|--------------------------|--------------------|--------------------------|------------------------------|-----------------------|----------------------------|
| Vivendas tradicionais | En construción | Xacementos arqueolóxicos | Achádegos | Dotacións | Solo dotacional | LU-232 Estrada CCAA | CP-1611 Estrada Provincial |
| Vivendas recentes | RU Ruínas | Arquitectura relixiosa | Arquitectura civil | 100 Nº catálogo | C Camping | Estrada Municipal | Camiños |
| Alpendres tradicionais | COL Colectivas | Patrimonio etnográfico | Escudo | E Educativo/Docente | H Hoteleiro | Estrada Provincial | |
| Construcións recentes | II Alturas | | | S Sanitario/Asistencial | SP Servizos Públicos | | |
| Edificacións auxiliares | | | | SC Social/Cultural | P Aparcadoiros | | |
| Construcións agrícolas | | | | D Deportivo | I Infraestruturas e Servizos | | |
| Naves industriais | | | | R Relixioso | CE Cemiterio | | |
| | | | | A Administrativo | EL Espazos libres | | |
| | | | | CM Comercial | O Ocio | | |
| | | | | | | Curvas de nivel, cota | Estrada CCAA |
| | | | | | | Rios e regueiros | Estrada Provincial |
| | | | | | | Regos e canles | Estrada Municipal |
| | | | | | | Peche | Camiños |
| | | | | | | Muro | |
| | | | | | | Cultivo | |
| | | | | | | Liña eléctrica | |
| | | | | | | Punto acotado, cota | |

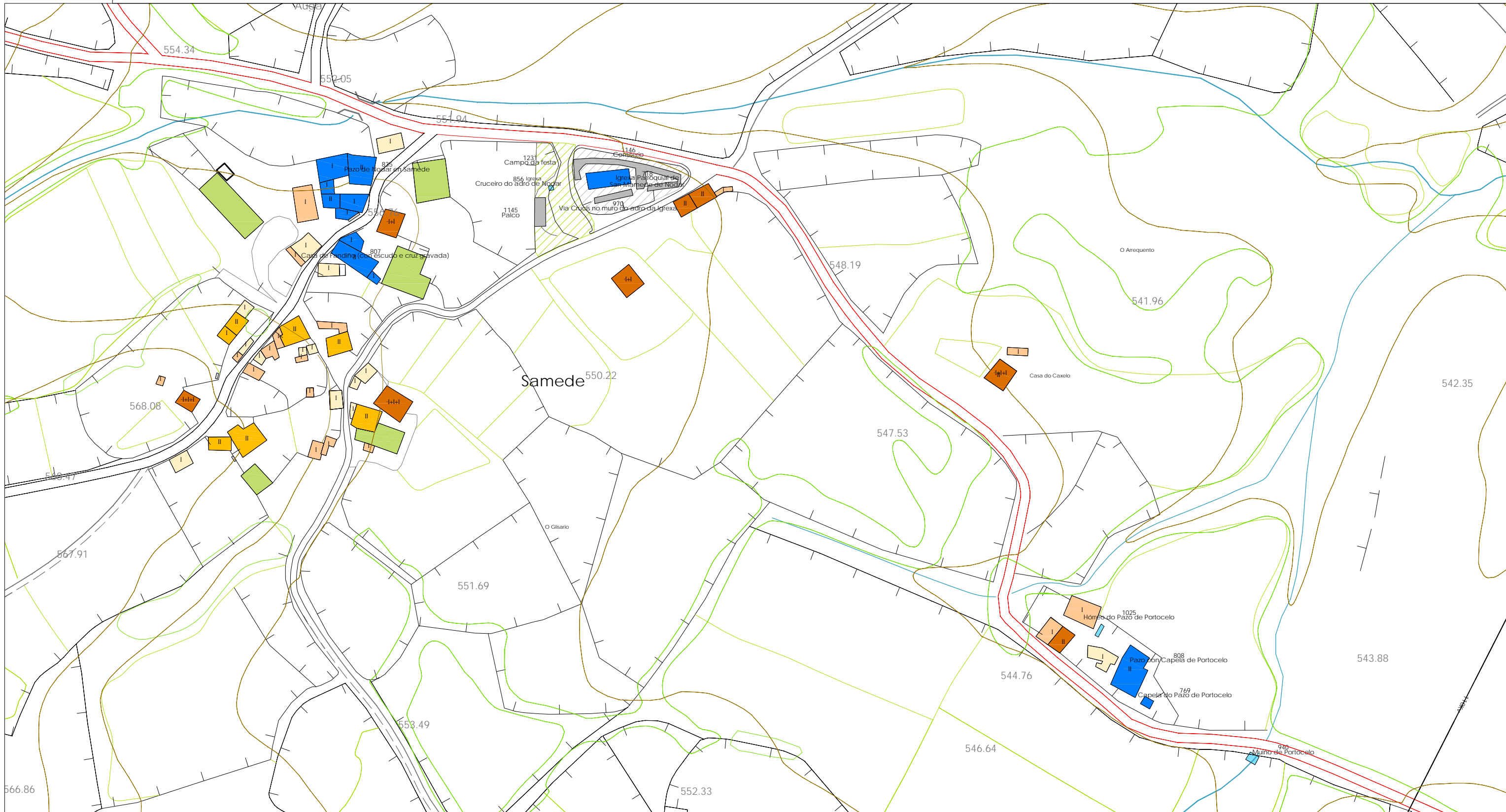




Escala: 1:2.000

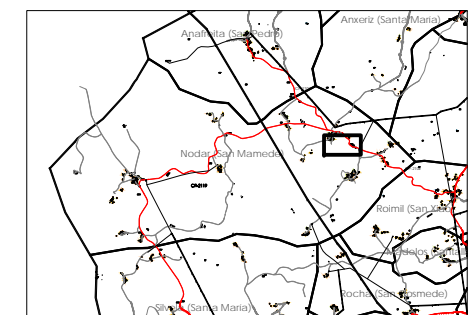
| TIPOLOXÍA DAS EDIFICACIÓNS | | PATRIMONIO | | DOTACIÓNS E EQUIPAMENTOS | | LENDA CARTOGRÁFICA | |
|----------------------------|----------------|--------------------------|------------------------|--------------------------|------------------------------|-----------------------|----------------------------|
| Vivendas tradicionais | En construción | Xacementos arqueolóxicos | Achádegos | Dotacións | Solo dotacional | Curvas de nivel, cota | LU-232 Estrada CCAA |
| Vivendas recentes | RU Ruínas | A Arquitectura relixiosa | Arquitectura civil | 100 Nº catálogo | C Camping | + 1020.20 | CP-1611 Estrada Provincial |
| Alpendres tradicionais | COL Colectivas | E Escudo | Patrimonio etnográfico | E Educativo/Docente | H Hotelero | Ríos e regueiros | Estrada Municipal |
| Construcións recentes | II Alturas | | | S Sanitario/Asistencial | SP Servizos Públicos | Regos e canles | Camiños |
| Edificacións auxiliares | | | | SC Social/Cultural | P Aparcadoiros | Peche | |
| Construcións agrícolas | | | | D Deportivo | I Infraestruturas e Servizos | Muro | |
| Naves industriais | | | | R Relixioso | CE Cemiterio | Cultivo | |
| | | | | A Administrativo | EL Espazos libres | Liña eléctrica | |
| | | | | CM Comercial | O Ocio | | |





Escala: 1:2.000

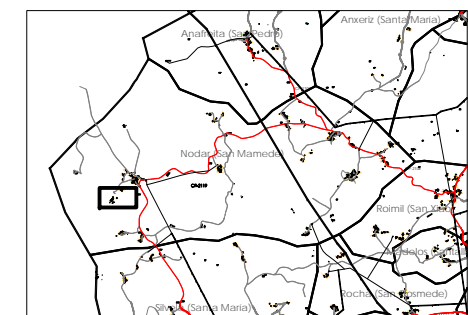
| TIPOLOXÍA DAS EDIFICACIÓNS | | PATRIMONIO | | DOTACIÓNS E EQUIPAMENTOS | | LENDA CARTOGRÁFICA | |
|----------------------------|----------------|--------------------------|------------------------|--------------------------|------------------------------|-----------------------|----------------------------|
| Vivendas tradicionais | En construción | Xacementos arqueolóxicos | Achádegos | Dotacións | Solo dotacional | Curvas de nivel, cota | LU-232 Estrada CCAA |
| Vivendas recentes | RU Ruínas | Arquitectura relixiosa | Arquitectura civil | 100 Nº catálogo | C Camping | Punto acotado, cota | CP-1611 Estrada Provincial |
| Alpendres tradicionais | COL Colectivas | Arquitectura relixiosa | Escudo | E Educativo/Docente | H Hotelero | Ríos e regueiros | Estrada Municipal |
| Construcións recentes | II Alturas | Arquitectura civil | Patrimonio etnográfico | S Sanitario/Asistencial | SP Servizos Públicos | Regos e canles | Camiños |
| Edificacións auxiliares | | Escudo | | SC Social/Cultural | P Aparcadoiros | Peche | |
| Construcións agrícolas | | | | D Deportivo | I Infraestruturas e Servizos | Muro | |
| Naves industriais | | | | R Relixioso | CE Cemiterio | Cultivo | |
| | | | | A Administrativo | EL Espazos libres | Liña eléctrica | |
| | | | | CM Comercial | O Ocio | | |

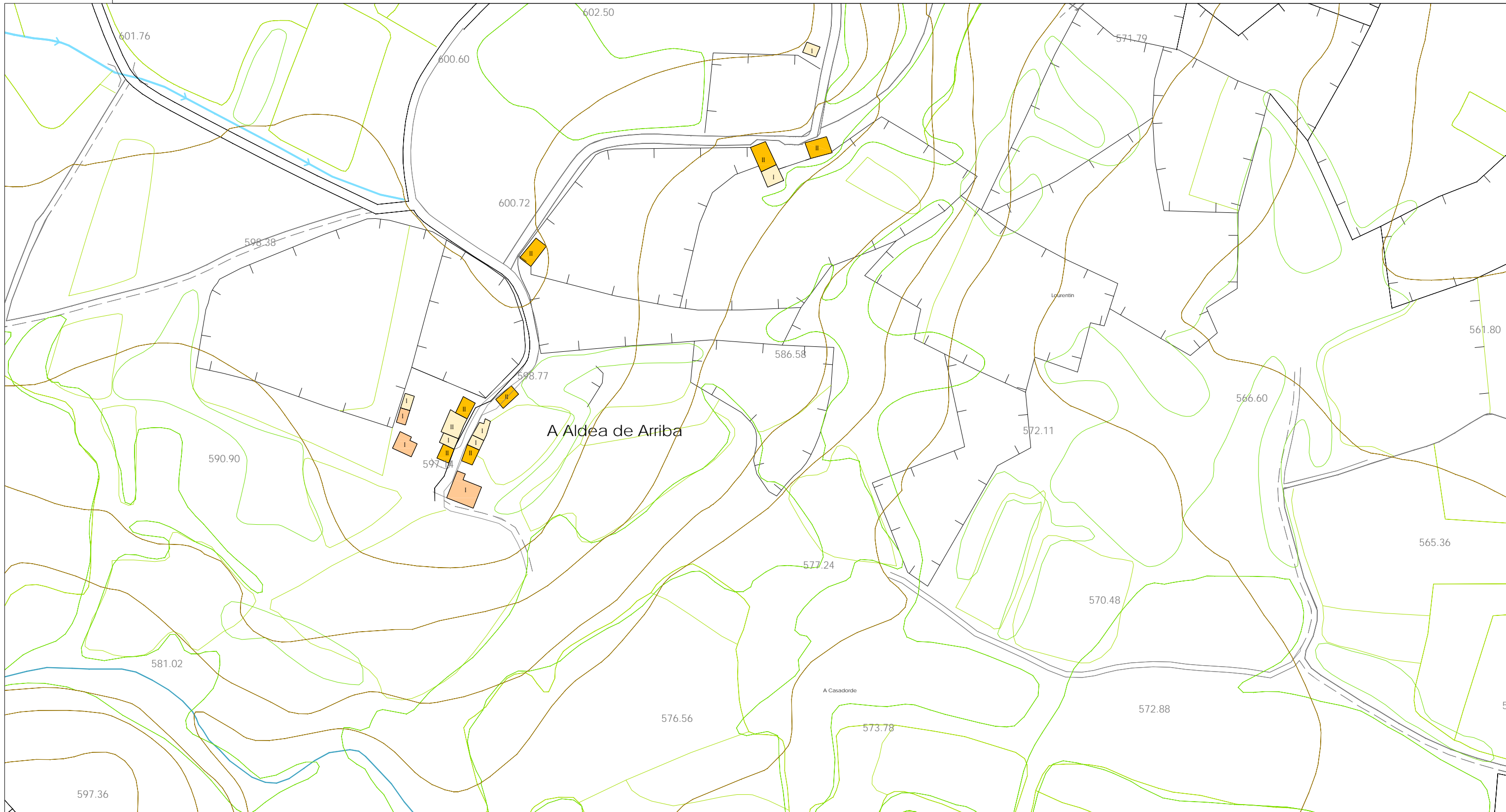




Escala: 1:2.000

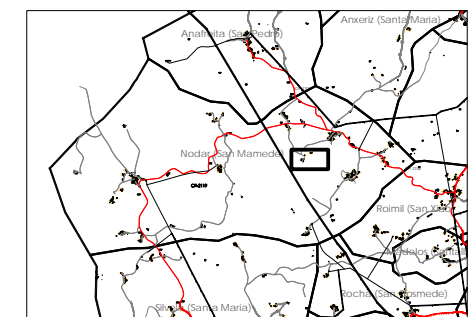
| TIPOLOXÍA DAS EDIFICACIÓNS | | PATRIMONIO | | DOTACIÓNS E EQUIPAMENTOS | | | LENDA CARTOGRÁFICA | | |
|----------------------------|----------------|--------------------------|------------------------|--------------------------|------------------------------|----------------|-----------------------|----------------------------|--|
| Vivendas tradicionais | En construción | Xacementos arqueolóxicos | Achádegos | Dotacións | Solo dotacional | Espazos libres | Curvas de nivel, cota | LU-232 Estrada CCAA | |
| Vivendas recentes | RU Ruínas | Arquitectura relixiosa | Arquitectura civil | 100 Nº catálogo | C Camping | | + 1020.20 | CP-1611 Estrada Provincial | |
| Alpendres tradicionais | COL Colectivas | Escudo | Patrimonio etnográfico | E Educativo/Docente | H Hoteleiro | | Ríos e regueiros | Estrada Municipal | |
| Construcións recentes | II Alturas | | | S Sanitario/Asistencial | SP Servizos Públicos | | Regos e canles | Camiños | |
| Edificacións auxiliares | | | | SC Social/Cultural | P Aparcadoiros | | Peche | | |
| Construcións agrícolas | | | | D Deportivo | I Infraestruturas e Servizos | | Muro | | |
| Naves industriais | | | | R Relixioso | CE Cemiterio | | Cultivo | | |
| | | | | A Administrativo | EL Espazos libres | | Liña eléctrica | | |
| | | | | CM Comercial | O Ocio | | | | |

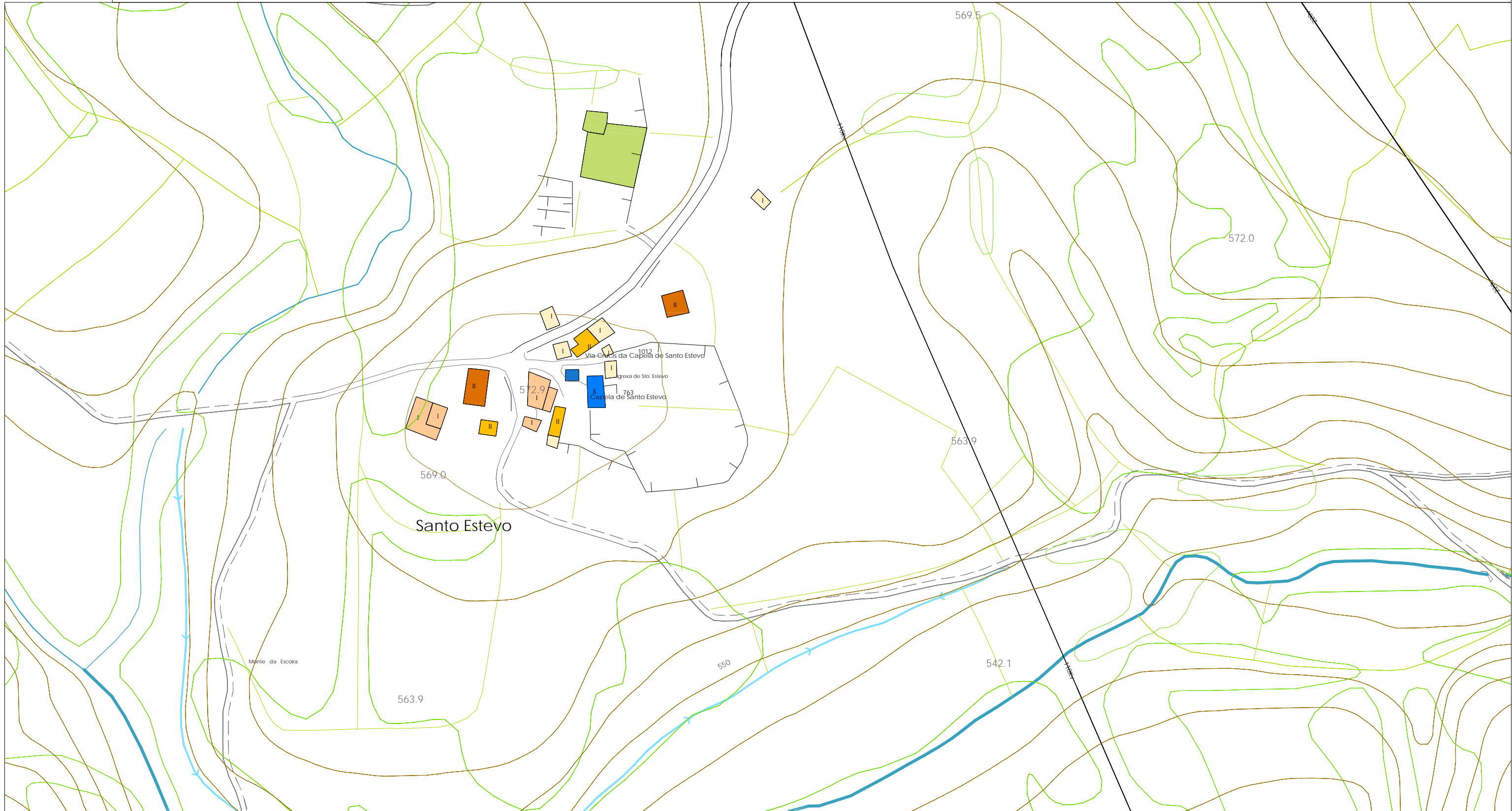




Escala: 1:2.000

| TIPOLOXÍA DAS EDIFICACIÓNS | | PATRIMONIO | | DOTACIÓNS E EQUIPAMENTOS | | | LENDA CARTOGRÁFICA | | | |
|----------------------------|----------------|--------------------------|--------------------------|--------------------------|------------------------------|----------------|--------------------|----------------------------|-------------------|--------------------|
| Vivendas tradicionais | En construción | Xacementos arqueolóxicos | Achádegos | Dotacións | Solo dotacional | Espazos libres | 125 | Curvas de nivel, cota | LU-232 | Estrada CCAA |
| Vivendas recentes | RU Ruínas | A Arquitectura relixiosa | A Arquitectura civil | 100 N° catálogo | C Camping | | + 1020.20 | Punto acotado, cota | CP-1611 | Estrada Provincial |
| Alpendres tradicionais | COL Colectivas | E Escudo | E Patrimonio etnográfico | E Educativo/Docente | H Hoteleiro | | Ríos e regueiros | Regos e canles | Estrada Municipal | |
| Construcións recentes | II Alturas | | | S Sanitario/Asistencial | SP Servizos Públicos | | Peche | Muro | Camiños | |
| Edificacións auxiliares | | | | SC Social/Cultural | P Aparcadoiros | | Cultivo | Liña eléctrica | | |
| Construcións agrícolas | | | | D Deportivo | I Infraestruturas e Servizos | | | | | |
| Naves industriais | | | | R Relixioso | CE Cemiterio | | | | | |
| | | | | A Administrativo | EL Espazos libres | | | | | |
| | | | | CM Comercial | O Ocio | | | | | |





Escala: 1:2.000

| TIPOLOXÍA DAS EDIFICACIÓNS | | PATRIMONIO | | DOTACIÓNS E EQUIPAMENTOS | | LENDA CARTOGRÁFICA | |
|----------------------------|----------------|--------------------------|------------------------|--------------------------|------------------------------|-----------------------|----------------------------|
| Vivendas tradicionais | En construción | Xacementos arqueolóxicos | Achádegos | Dotacións | Solo dotacional | Curvas de nivel, cota | LU-232 Estrada CCAA |
| Vivendas recentes | RU Ruínas | Arquitectura relixiosa | Arquitectura civil | 100 Nº catálogo | C Camping | Punto acotado, cota | CP-1611 Estrada Provincial |
| Alpendres tradicionais | COL Colectivas | Escudo | Patrimonio etnográfico | E Educativo/Docente | H Hotelero | Ríos e regueiros | Estrada Municipal |
| Construcións recentes | II Alturas | Arquitectura relixiosa | | S Sanitario/Asistencial | SP Servizos Públicos | Regos e canles | Camiños |
| Edificacións auxiliares | | Arquitectura civil | | SC Social/Cultural | P Aparcadeiros | Peche | |
| Construcións agrícolas | | Escudo | | D Deportivo | I Infraestruturas e Servizos | Muro | |
| Naves industriais | | Patrimonio etnográfico | | R Relixioso | CE Cemiterio | Cultivo | |
| | | | | A Administrativo | EL Espazos libres | Liña eléctrica | |
| | | | | CM Comercial | O Ocio | | |

