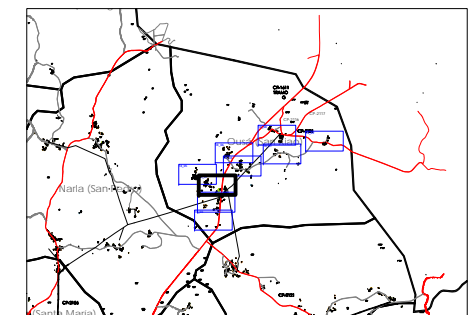
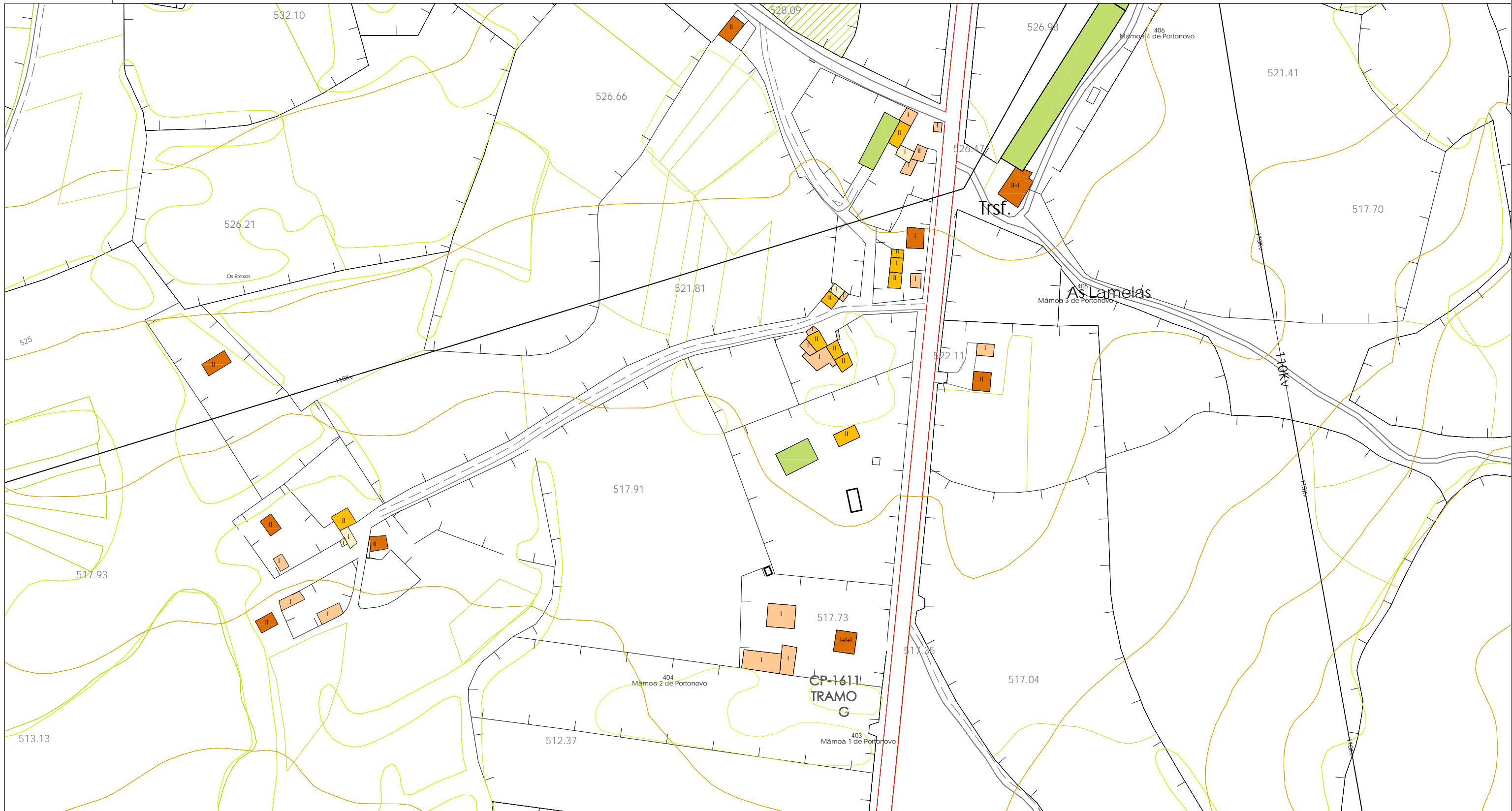


Escala: 1:2.000

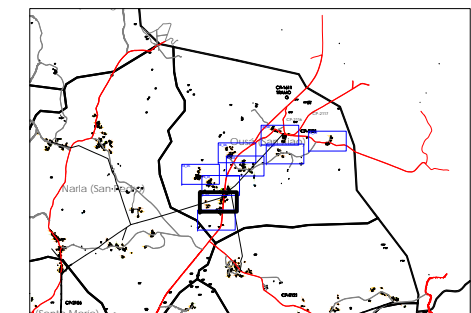
TIPOLOXÍA DAS EDIFICACIÓNS		PATRIMONIO		DOTACIÓNS E EQUIPAMENTOS			LENDA CARTOGRÁFICA							
	Vivendas tradicionais		Xacementos arqueolóxicos		Dotacións		Solo dotacional		Espazos libres		Curvas de nivel, cota		LU-232	Estrada CCAA
	Vivendas recentes		Achádegos	100	Nº catálogo	C	Camping		Punto acotado, cota		CP-1611	Estrada Provincial		Estrada Municipal
	Alpendres tradicionais		Arquitectura relixiosa	E	Educativo/Docente	H	Hoteleiro		Rios e regueiros		Estrada Municipal		Estrada Municipal	
	Construcións recentes		Arquitectura civil	S	Sanitario/Asistencial	SP	Servizos Públicos		Regos e canles		Muro		Camiños	
	Edificacións auxiliares		Escudo	SC	Social/Cultural	P	Aparcadoiros		Peixe		Cultivo		Camiños	
	Construcións agrícolas		Patrimonio etnográfico	D	Deportivo	I	Infraestruturas e Servizos		Muro		Liña eléctrica		Camiños	
	Naves industriais			R	Relixioso	CE	Cemiterio		Cultivo					
	En construción			A	Administrativo	EL	Espazos libres		Liña eléctrica					
	RU Ruínas			CM	Comercial	O	Ocio							
	COL Colectivas													
	II Alturas													

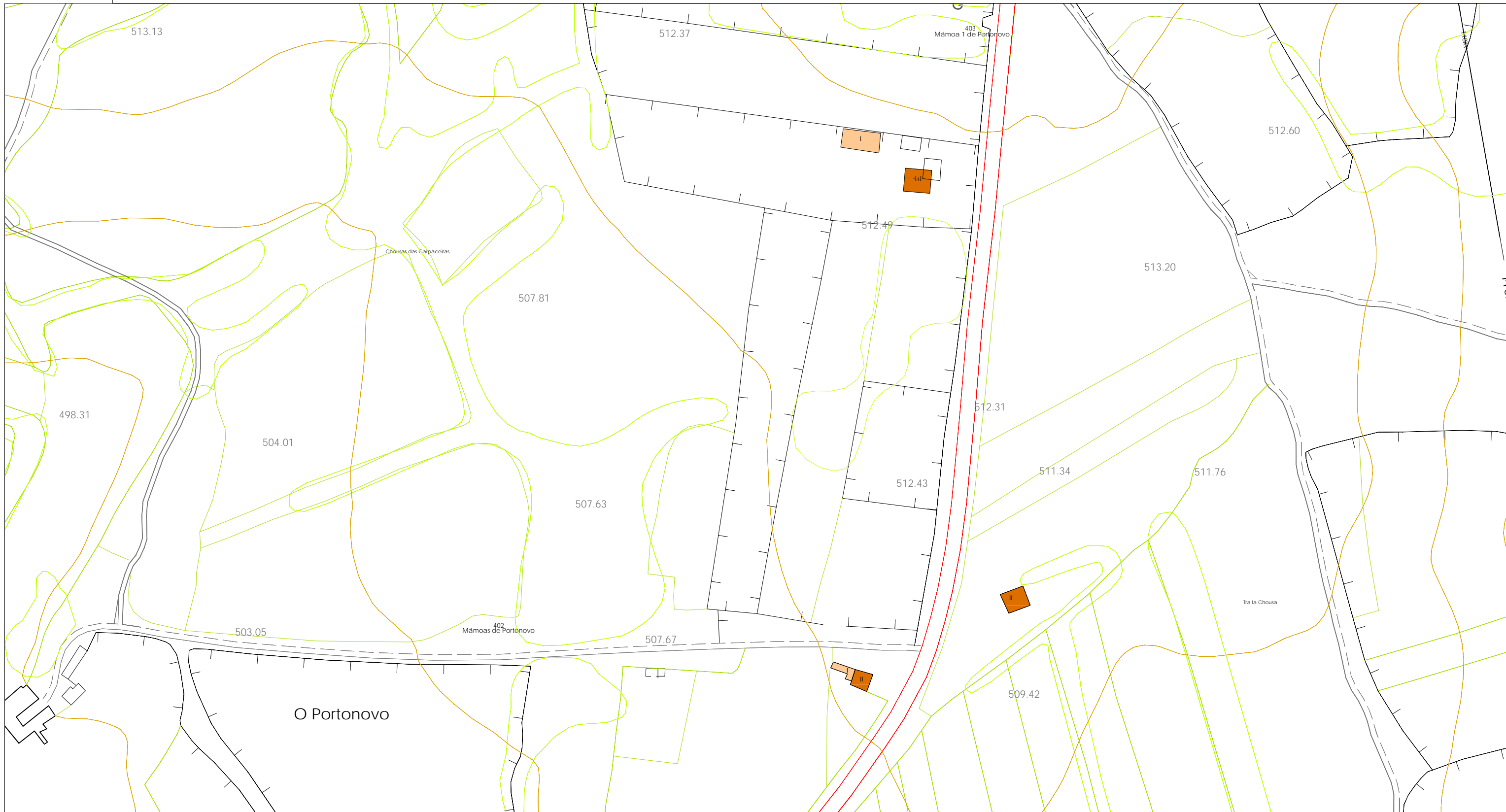




Escala: 1:2.000

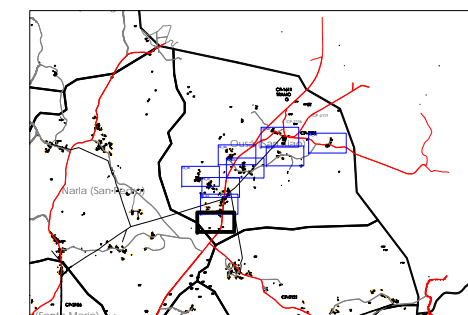
TIPOLOXÍA DAS EDIFICACIÓNS		PATRIMONIO		DOTACIÓNS E EQUIPAMENTOS		LENDA CARTOGRÁFICA	
Vivendas tradicionais	En construción	Xacementos arqueolóxicos	Achádegos	Dotacións	Solo dotacional	Curvas de nivel, cota	Estrada CCAA
Vivendas recentes	Ruínas	Arquitectura relixiosa	Arquitectura civil	100 N° catálogo	Solo dotacional	Punto acotado, cota	Estrada Provincial
Alpendres tradicionais	Colectivas	Arquitectura relixiosa	Escudo	E Educativo/Docente	Solo dotacional	Ríos e regueiros	Estrada Municipal
Construcións recentes	Alturas	Arquitectura civil	Patrimonio etnográfico	S Sanitario/Asistencial	Solo dotacional	Regos e canles	Camiños
Edificacións auxiliares		Arquitectura civil		SC Social/Cultural	Solo dotacional	Peche	
Construcións agrícolas		Escudo		D Deportivo	Solo dotacional	Muro	
Naves industriais		Patrimonio etnográfico		R Relixioso	Solo dotacional	Cultivo	
				A Administrativo	Solo dotacional	Liña eléctrica	
				CM Comercial	Solo dotacional		
				C Camping	Solo dotacional		
				E Educativo/Docente	Solo dotacional		
				H Hotelero	Solo dotacional		
				S Sanitario/Asistencial	Solo dotacional		
				SP Servizos Públicos	Solo dotacional		
				P Aparcadoiros	Solo dotacional		
				I Infraestruturas e Servizos	Solo dotacional		
				CE Cemiterio	Solo dotacional		
				EL Espazos libres	Solo dotacional		
				O Ocio	Solo dotacional		

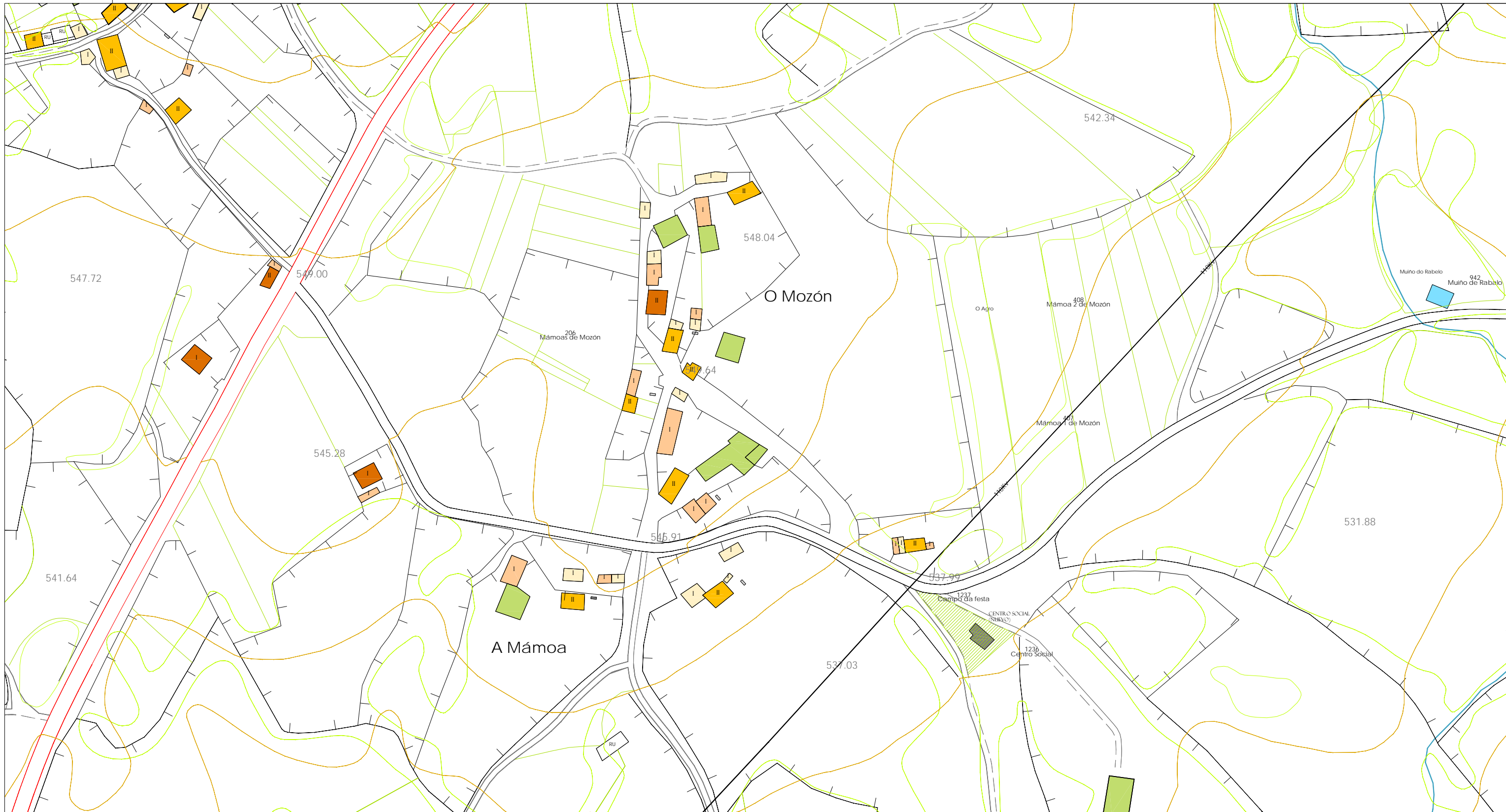




Escala: 1:2.000

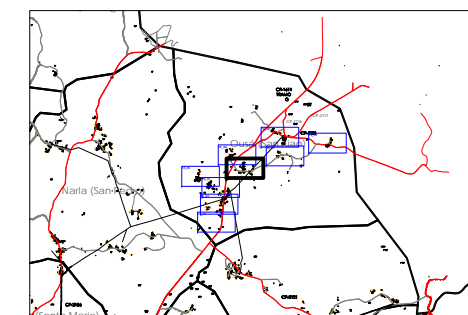
TIPOLOXÍA DAS EDIFICACIÓNS		PATRIMONIO		DOTACIÓNS E EQUIPAMENTOS		LENDA CARTOGRÁFICA	
Vivendas tradicionais	En construción	Xacementos arqueolóxicos	Achádegos	Dotacións	Solo dotacional	Curvas de nivel, cota	LU-232 Estrada CCAA
Vivendas recentes	RU Ruínas	Arquitectura relixiosa	Arquitectura civil	100 Nº catálogo	C Camping	Punto acotado, cota	CP-1611 Estrada Provincial
Alpendres tradicionais	COL Colectivas	Arquitectura relixiosa	Arquitectura civil	E Educativo/Docente	H Hoteleiro	Ríos e regueiros	Estrada Municipal
Construcións recentes	II Alturas	Arquitectura relixiosa	Arquitectura civil	S Sanitario/Asistencial	SP Servizos Públicos	Regos e canles	Camiños
Edificacións auxiliares		Arquitectura civil	Patrimonio etnográfico	SC Social/Cultural	P Aparcadoiros	Peche	
Construcións agrícolas		Escudo		D Deportivo	I Infraestruturas e Servizos	Muro	
Naves industriais		Patrimonio etnográfico		R Relixioso	CE Cemiterio	Cultivo	
				A Administrativo	EL Espazos libres	Liña eléctrica	
				CM Comercial	O Ocio		

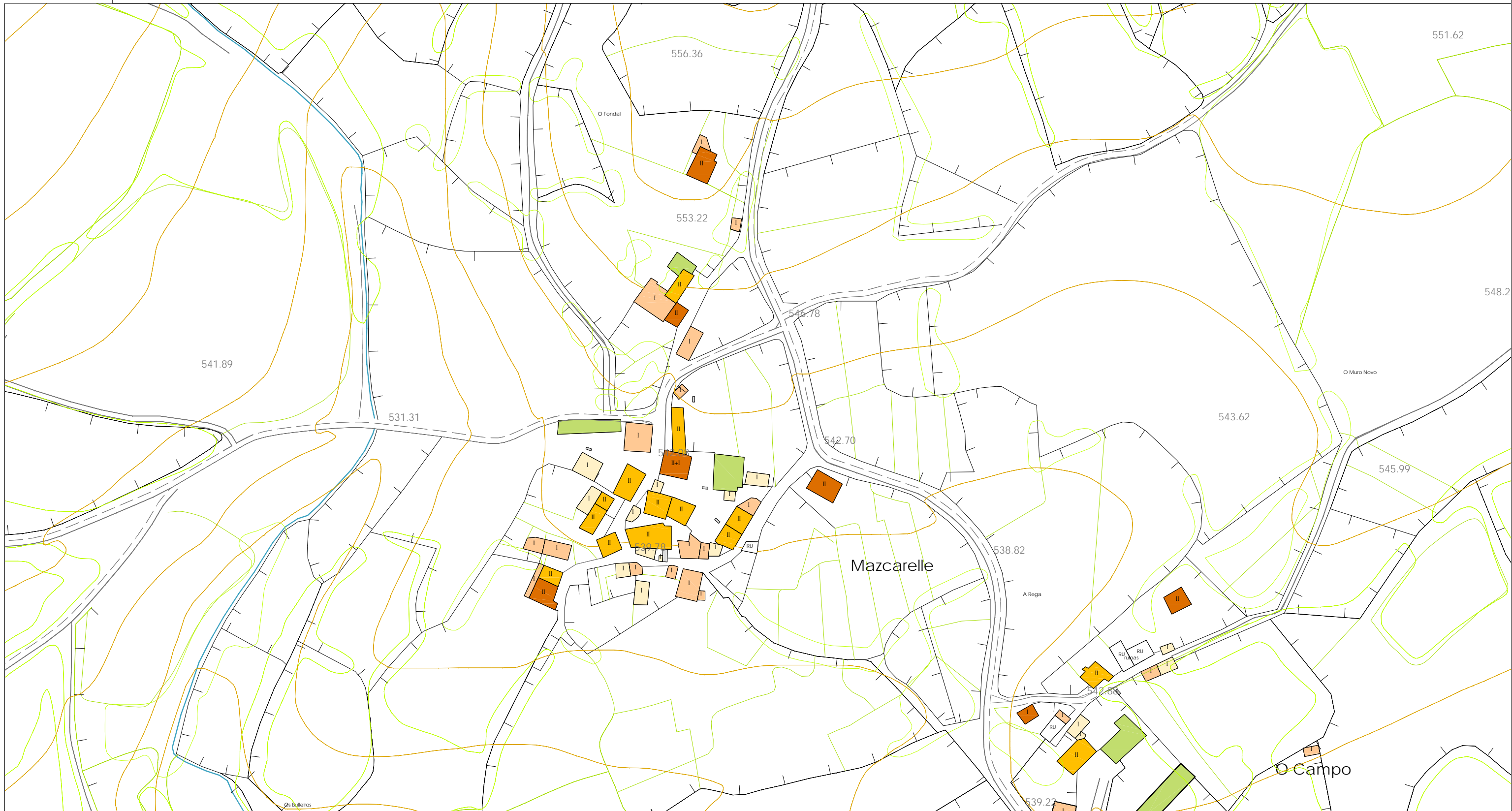




Escala: 1:2.000

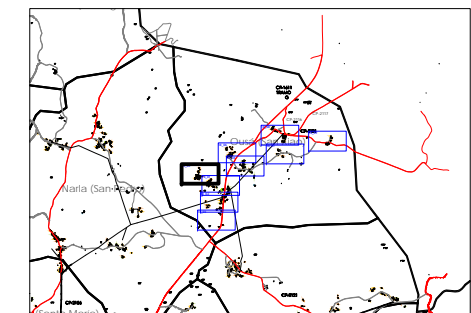
TIPOLOXÍA DAS EDIFICACIÓNS		PATRIMONIO		DOTACIÓNS E EQUIPAMENTOS			LENDA CARTOGRÁFICA		
Vivendas tradicionais	En construción	Xacementos arqueolóxicos	Achádegos	Dotacións	Solo dotacional	Espazos libres	Curvas de nivel, cota	LU-232 Estrada CCAA	
Vivendas recentes	RU Ruínas	Arquitectura relixiosa	Arquitectura civil	100 Nº catálogo	C Camping		+ 1020.20	CP-1611 Estrada Provincial	
Alpendres tradicionais	COL Colectivas	Arquitectura relixiosa	Arquitectura civil	E Educativo/Docente	H Hotelero		Ríos e regueiros	Estrada Municipal	
Alpendres recentes	II Alturas	Arquitectura relixiosa	Arquitectura civil	S Sanitario/Asistencial	SP Servizos Públicos		Regos e canles	Camiños	
Edificacións auxiliares		Escudo	Patrimonio etnográfico	SC Social/Cultural	P Aparcadeiros		Peche		
Construcións agrícolas				D Deportivo	I Infraestruturas e Servizos		Muro		
Naves industriais				R Relixioso	CE Cemiterio		Cultivo		
				A Administrativo	EL Espazos libres		Liña eléctrica		
				CM Comercial	O Ocio				

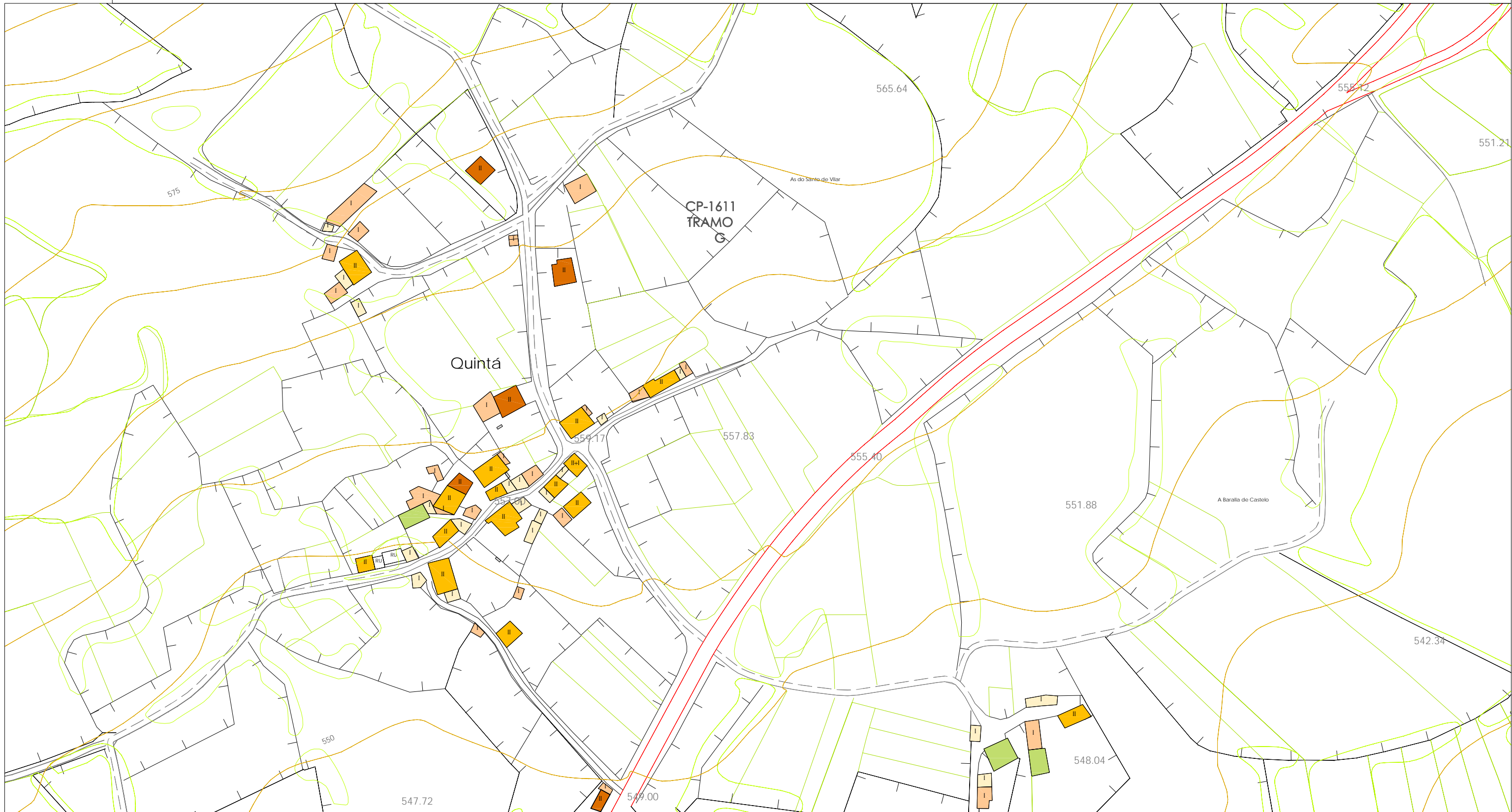




Escala: 1:2.000

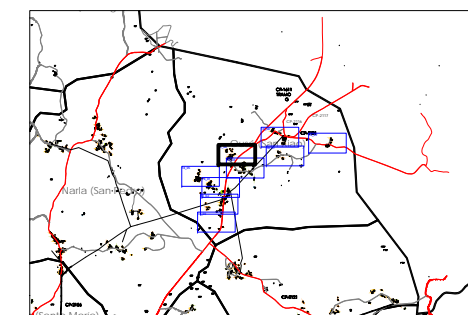
TIPOLOXÍA DAS EDIFICACIÓNS		PATRIMONIO		DOTACIÓNS E EQUIPAMENTOS		LENDA CARTOGRÁFICA	
Vivendas tradicionais	En construción	Xacementos arqueolóxicos	Achádegos	Dotacións	Solo dotacional	LU-232 Estrada CCAA	Estrada Provincial
Vivendas recentes	RU Ruínas	Arquitectura relixiosa	Arquitectura civil	100 Nº catálogo	C Camping	+ 1020.20	Estrada Municipal
Alpendres tradicionais	COL Colectivas	Arquitectura relixiosa	Escudo	E Educativo/Docente	H Hoteleiro	Rios e regueiros	Estrada Provincial
Construcións recentes	II Alturas	Arquitectura civil	Patrimonio etnográfico	S Sanitario/Asistencial	SP Servizos Públicos	Regos e canles	Estrada Municipal
Edificacións auxiliares		Arquitectura civil		SC Social/Cultural	P Aparcadoiros	Muro	Camiños
Construcións agrícolas		Escudo		D Deportivo	I Infraestruturas e Servizos	Cultivo	
Naves industriais				R Relixioso	CE Cemiterio	Liña eléctrica	
				A Administrativo	EL Espazos libres		
				CM Comercial	O Ocio		

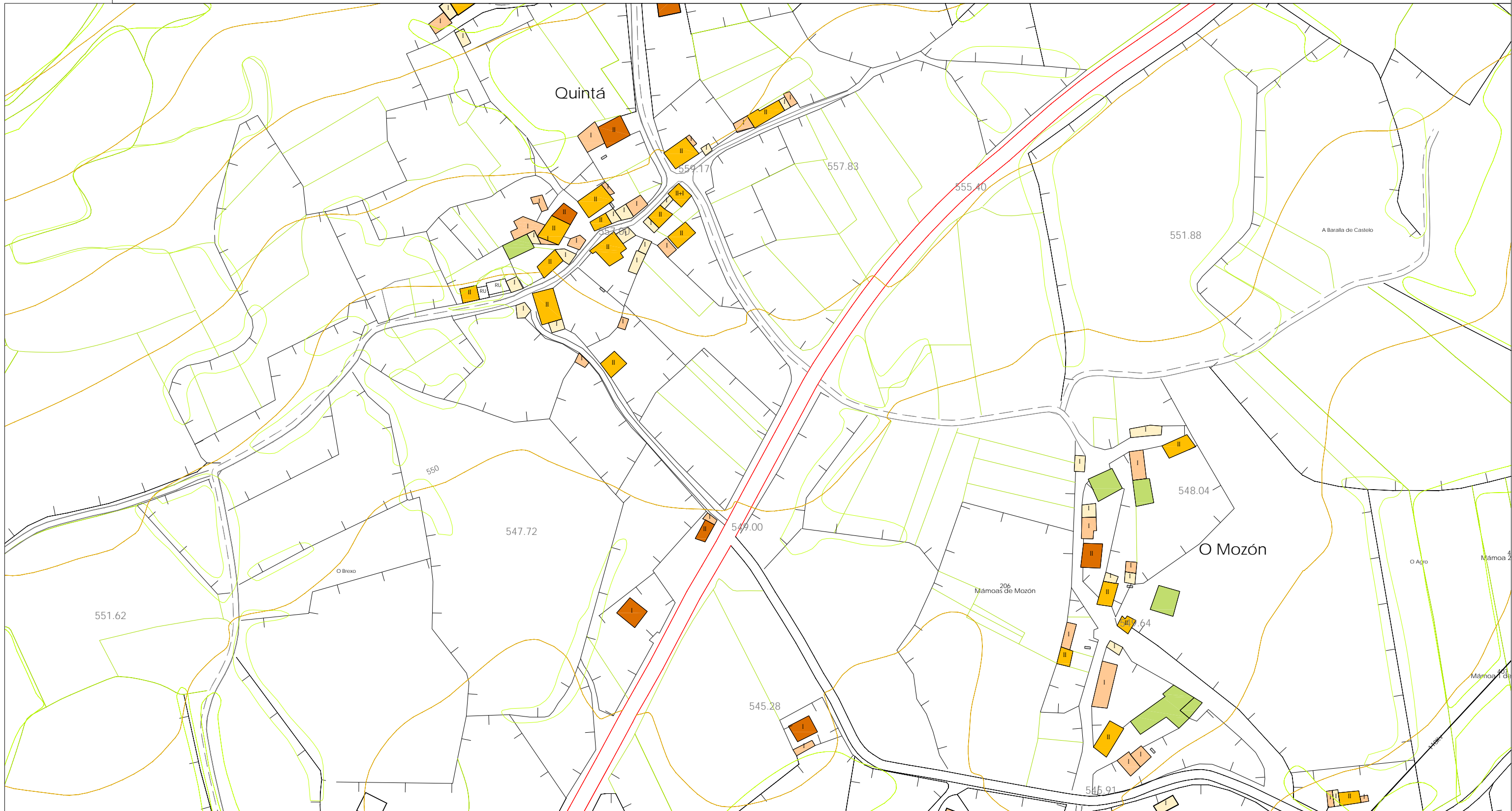




Escala: 1:2.000

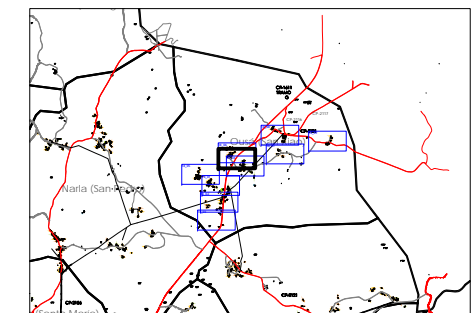
TIPOLOXÍA DAS EDIFICACIÓNS		PATRIMONIO		DOTACIÓNS E EQUIPAMENTOS			LENDA CARTOGRÁFICA		
Vivendas tradicionais	En construción	Xacementos arqueolóxicos	Achádegos	Dotacións	Solo dotacional	Espazos libres	Curvas de nivel, cota	LU-232 Estrada CCAA	
Vivendas recentes	RU Ruínas	A Arquitectura relixiosa	A Arquitectura civil	100 Nº catálogo	C Camping		Punto acotado, cota	CP-1611 Estrada Provincial	
Alpendres tradicionais	COL Colectivas	A Arquitectura relixiosa	E Escudo	E Educativo/Docente	H Hotelero		Ríos e regueiros	Estrada Municipal	
Construcións recentes	II Alturas	A Arquitectura civil	E Patrimonio etnográfico	S Sanitario/Asistencial	SP Servizos Públicos		Regos e canles	Camiños	
Edificacións auxiliares		E Escudo		SC Social/Cultural	P Aparcadoiros		Peche		
Construcións agrícolas				D Deportivo	I Infraestruturas e Servizos		Muro		
Naves industriais				R Relixioso	CE Cemiterio		Cultivo		
				A Administrativo	EL Espazos libres		Liña eléctrica		
				CM Comercial	O Ocio				

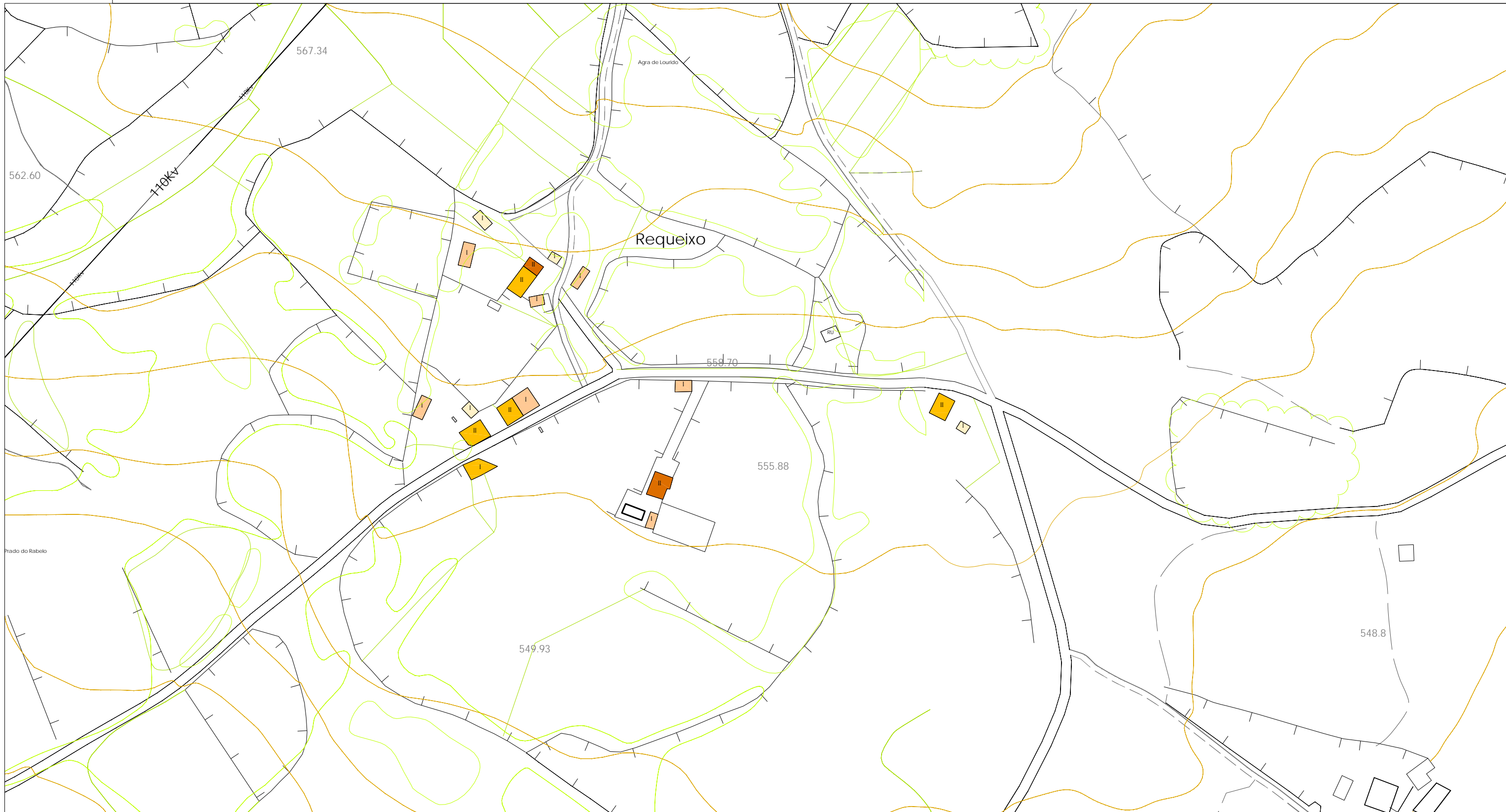




Escala: 1:2.000

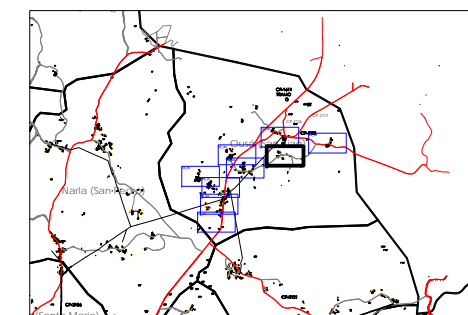
TIPOLOXÍA DAS EDIFICACIÓNS		PATRIMONIO		DOTACIÓNS E EQUIPAMENTOS		LENDA CARTOGRÁFICA	
Vivendas tradicionais	En construción	Xacementos arqueolóxicos	Achádegos	Dotacións	Solo dotacional	LU-232 Estrada CCAA	Estrada Provincial
Vivendas recentes	RU Ruínas	Arquitectura relixiosa	Arquitectura civil	100 Nº catálogo	C Camping	CP-1611 Estrada Provincial	Estrada Municipal
Alpendres tradicionais	COL Colectivas	Escudo	Patrimonio etnográfico	E Educativo/Docente	H Hotelero	Estrada Municipal	Camiños
Construcións recentes	II Alturas			S Sanitario/Asistencial	SP Servizos Públicos		
Edificacións auxiliares				SC Social/Cultural	P Aparcadoiros		
Construcións agrícolas				D Deportivo	I Infraestruturas e Servizos		
Naves industriais				R Relixioso	CE Cemiterio		
				A Administrativo	EL Espazos libres		
				CM Comercial	O Ocio		
						Curvas de nivel, cota	Estrada CCAA
						+ 1020.20	Estrada Provincial
						Rios e regueiros	Estrada Municipal
						Regos e canles	Camiños
						Peche	
						Muro	
						Cultivo	
						Liña eléctrica	
						- 110kv -	

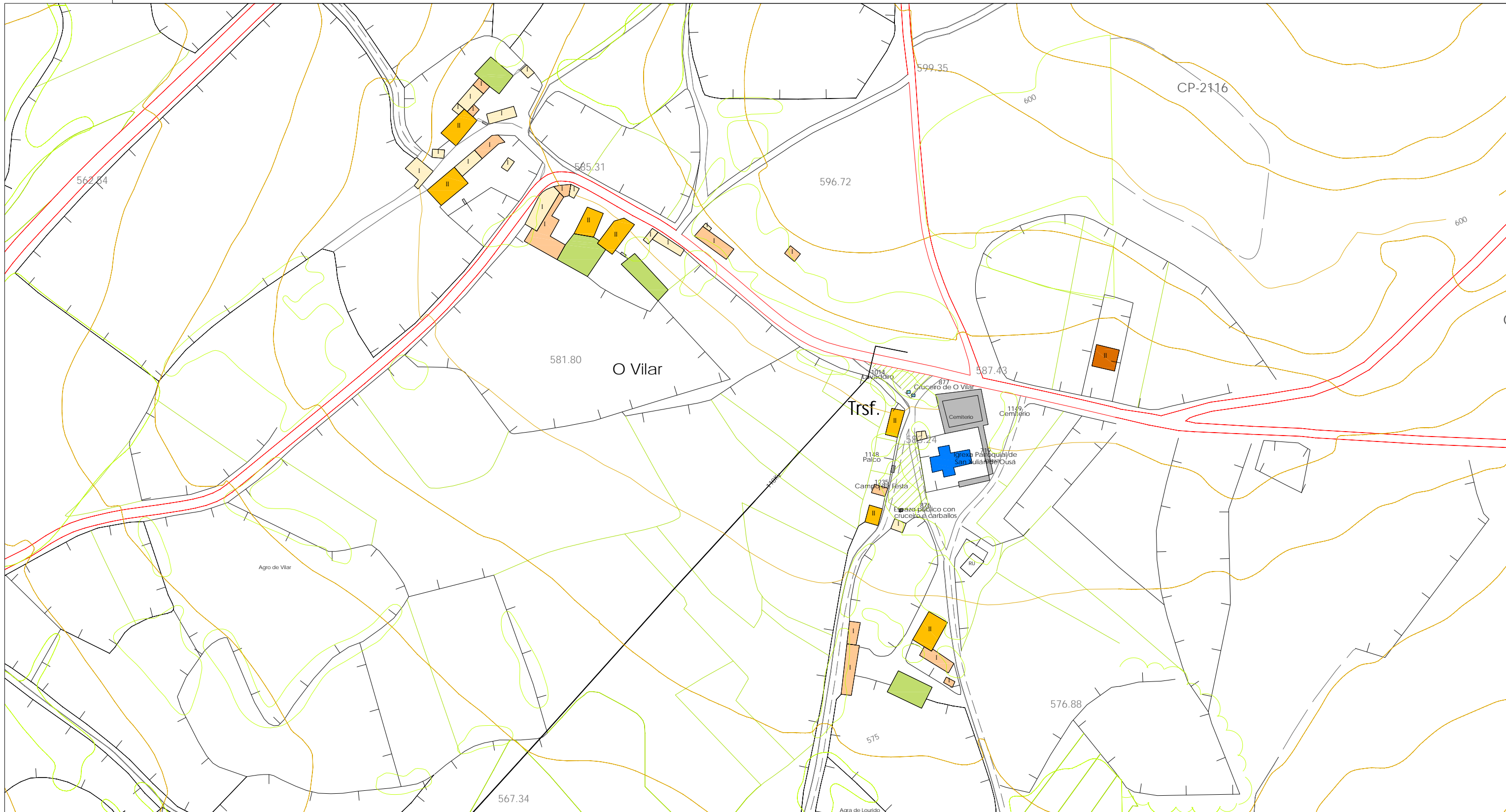




Escala: 1:2.000

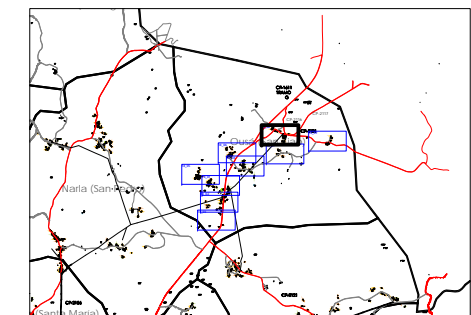
TIPOLOXÍA DAS EDIFICACIÓNS		PATRIMONIO		DOTACIÓNS E EQUIPAMENTOS			LENDA CARTOGRÁFICA		
Vivendas tradicionais	En construción	Xacementos arqueolóxicos	Achádegos	Dotacións	Solo dotacional	Espazos libres	Curvas de nivel, cota	LU-232 Estrada CCAA	
Vivendas recentes	RU Ruínas	Arquitectura relixiosa	Arquitectura civil	100 Nº catálogo	C Camping		+ 1020.20	CP-1611 Estrada Provincial	
Alpendres tradicionais	COL Colectivas	Arquitectura relixiosa	Escudo	E Educativo/Docente	H Hoteleiro		Rios e regueiros	Estrada Municipal	
Construcións recentes	II Alturas	Arquitectura civil	Patrimonio etnográfico	S Sanitario/Asistencial	SP Servizos Públicos		Regos e canles	Camiños	
Edificacións auxiliares		Escudo		SC Social/Cultural	P Aparcadoiros		Pecho		
Construcións agrícolas				D Deportivo	I Infraestruturas e Servizos		Muro		
Naves industriais				R Relixioso	CE Cemiterio		Cultivo		
				A Administrativo	EL Espazos libres		Liña eléctrica		
				CM Comercial	O Ocio		- 110kv -		

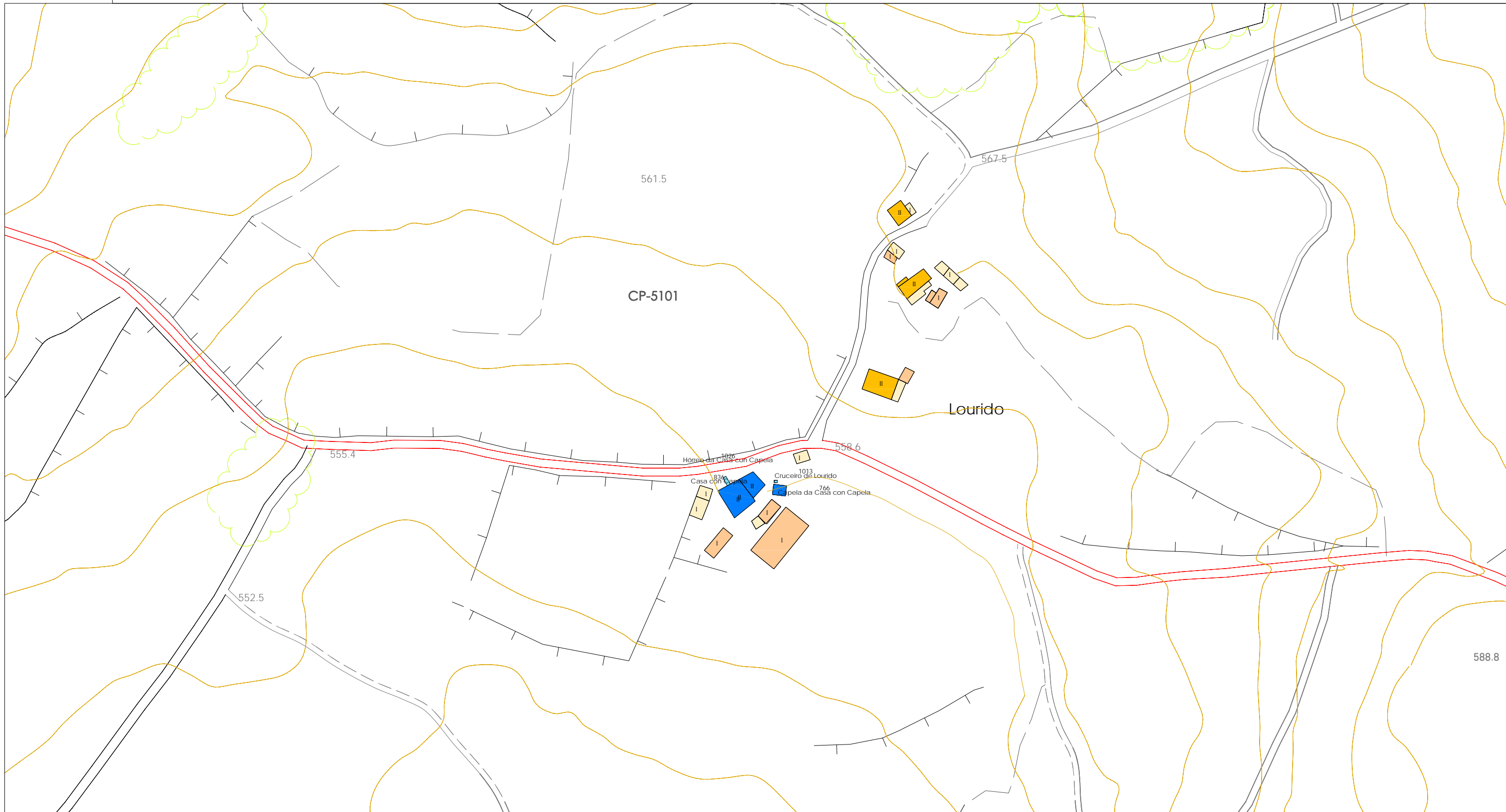




Escala: 1:2.000

TIPOLOXÍA DAS EDIFICACIÓNS		PATRIMONIO		DOTACIÓNS E EQUIPAMENTOS		LENDA CARTOGRÁFICA	
Vivendas tradicionais	En construción	Xacementos arqueolóxicos	Achádegos	Dotacións	Solo dotacional	Curvas de nivel, cota	LU-232 Estrada CCAA
Vivendas recentes	RU Ruínas	Arquitectura relixiosa	Arquitectura civil	100 Nº catálogo	C Camping	Punto acotado, cota	CP-1611 Estrada Provincial
Alpendres tradicionais	COL Colectivas	Arquitectura relixiosa	Escudo	E Educativo/Docente	H Hoteleiro	Rios e regueiros	Estrada Municipal
Construcións recentes	II Alturas	Arquitectura civil	Patrimonio etnográfico	S Sanitario/Asistencial	SP Servizos Públicos	Regos e canles	Camiños
Edificacións auxiliares		Arquitectura civil		SC Social/Cultural	P Aparcadoiros	Peche	
Construcións agrícolas		Escudo		D Deportivo	I Infraestruturas e Servizos	Muro	
Naves industriais		Patrimonio etnográfico		R Relixioso	CE Cemiterio	Cultivo	
				A Administrativo	EL Espazos libres	Liña eléctrica	
				CM Comercial	O Ocio		





TIPOLOXÍA DAS EDIFICACIÓNS		PATRIMONIO		DOTACIÓNS E EQUIPAMENTOS		LENDA CARTOGRÁFICA	
Vivendas tradicionais	En construción	Xacementos arqueolóxicos	Achádegos	Dotacións	Solo dotacional	Curvas de nivel, cota	LU-232 Estrada CCAA
Vivendas recentes	RU Ruínas	Arquitectura relixiosa	Arquitectura civil	100 Nº catálogo	C Camping	+ 1020.20	CP-1611 Estrada Provincial
Alpendres tradicionais	COL Colectivas	Escudo	Patrimonio etnográfico	E Educativo/Docente	H Hoteleiro	Rios e regueiros	Estrada Municipal
Construcións recentes	II Alturas			S Sanitario/Asistencial	SP Servizos Públicos	Regos e canles	Camiños
Edificacións auxiliares				SC Social/Cultural	P Aparcadoiros	Peche	
Construcións agrícolas				D Deportivo	I Infraestruturas e Servizos	Muro	
Naves industriais				R Relixioso	CE Cemiterio	Cultivo	
				A Administrativo	EL Espazos libres	Liña eléctrica	
				CM Comercial	O Ocio		

