

LENDAS CARTOGRÁFICAS	DOTACIONES E EQUIPAMENTOS	CLASIFICACIÓN DO SOLO	PROTECCIÓN DO PATRIMONIO CULTURAL	AFECCIÓNS SECTORIAIS
<ul style="list-style-type: none"> 125 Curvas de nivel, cota 1020.20 Punto acotado, cota Ríos e regueiros Regos e canles Peche Muro Cultivo Liña eléctrica Estrada Autonómica 1º Estrada Autonómica compl. Estrada Provincial Estrada Municipal/Camiños 	<ul style="list-style-type: none"> Dotacións Nº catálogo E Educativo/Docente S Sanitario/Asistencial SC Social/Cultural D Deportivo R Relixioso A Administrativo CM Comercial C Camping H Hoteleiro SP Servizos Públicos P Aparcadoiros I Infraestruturas Servizos CE Cemiterio EL Espazos libres O Ocio 	<ul style="list-style-type: none"> (SU) Solo Urbano (SNHT) Solo de Núcleo Rural Histórico Tradicional (SNC) Solo de Núcleo Rural Común (SURB) Solo Urbanizable delimitado (SRPAG) Solo rústico de especial protección agropecuaria (SRPF) Solo rústico de especial protección forestal (SRPI) Solo rústico de especial protección infraestruturas (SRPP) Solo rústico de especial protección do patrimonio (SRPEN) Solo rústico de especial de espazos naturais (SRPA) Solo rústico de especial protección de augas 	<ul style="list-style-type: none"> 100 Nº catálogo BEN CATALOGADO Patrimonio Arquitectónico Patrimonio Etnográfico Xacemento Arqueolóxico Referencia/Achádego E Escudo CAMIÑO DE SANTIAGO Camiño de Santiago Zona lateral de protección Zona de protección do contorno 	<ul style="list-style-type: none"> CONTORNO DE PROTECCIÓN Ben arquitectónico etnográfico Xacemento Arqueolóxico ORDENANZAS DE PROTECCIÓN Finca singular Núcleo singular EN Lei 9/2001 Zona de Especial Protección dos Valores Naturais RDL 1/2001 Zona de policía Plan de Cauces Directiva 'Marco del agua' Corredor ecolóxico Ámbito de Protección específica do Medio Fluvial Ámbito proxecto sectorial TRAMO 1 Tramo urbano Nº de tramo Punto quilométrico

Plan Xeral de Ordenación Municipal do **Concello de Friol**

Planos de Ordenación dos núcleos rurais

Fase: Aprobación inicial NºPlano: O2-07

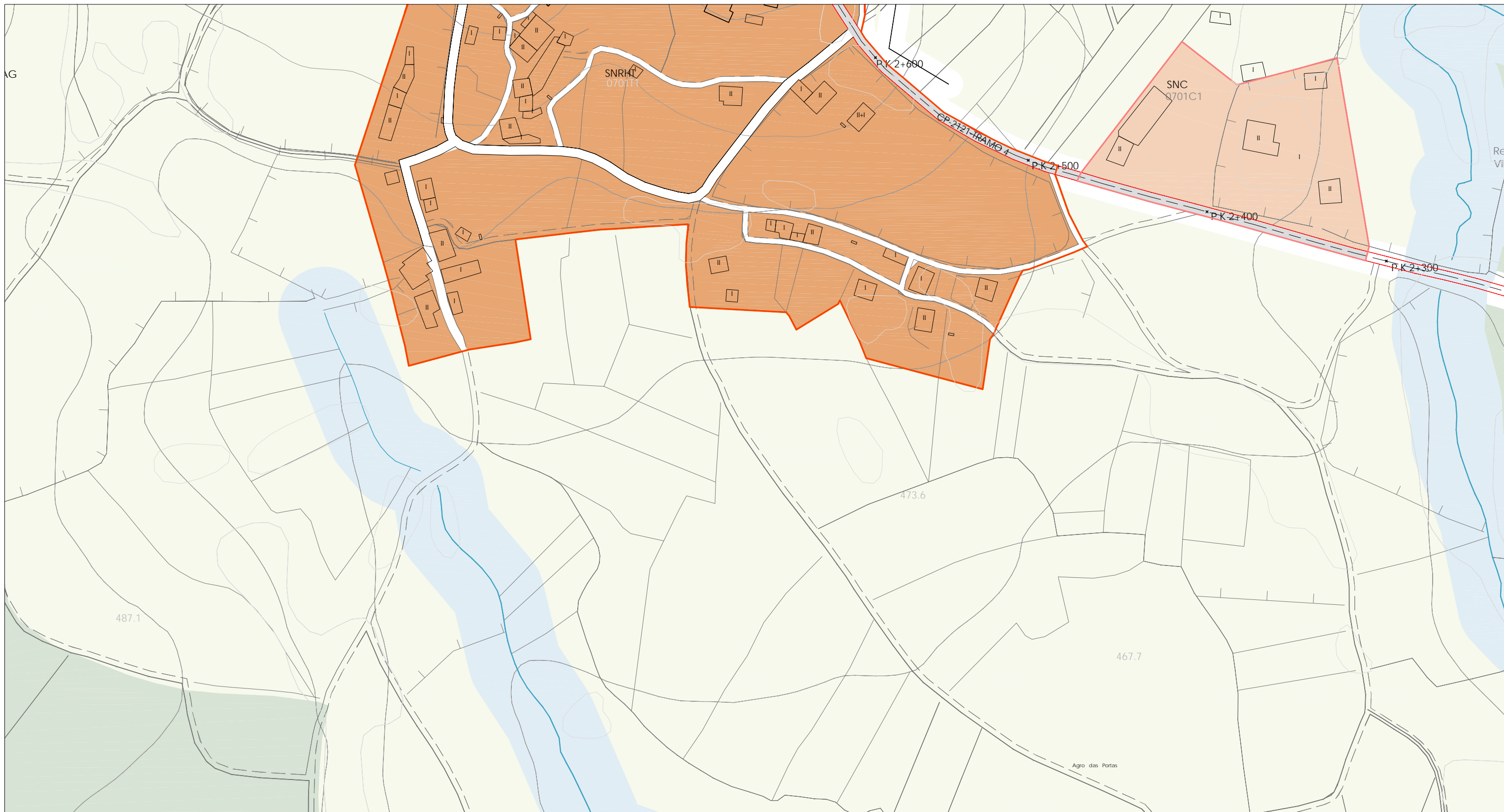
Data: Marzo 2013 Folla: 01

Escala: 1/2000

Director do Plan: Consultoría:

Manuel E. López Vázquez
Arquitecto Col. 1508

Otea
planes y proyectos



LENDA CARTOGRÁFICA		DOTACIONES E EQUIPAMENTOS		CLASIFICACIÓN DO SOLO		PROTECCIÓN DO PATRIMONIO CULTURAL		AFECCIÓNS SECTORIAIS	
	Curvas de nivel, cota		Dotacións		(SU) Solo Urbano		100 Nº catálogo		EN Lei 9/2001 Zona de Especial Protección dos Valores Naturais
	Punto acotado, cota		Nº catálogo		(SNHT) Solo de Núcleo Rural Histórico Tradicional		BEN CATALOGADO		RDL 1/2001 Zona de policía
	Ríos e regueiros		E Educativo/Docente		(SNC) Solo de Núcleo Rural Común				Plan de Cauces Directiva 'Marco del agua' Corredor ecolóxico
	Regos e canles		S Sanitario/Asistencial		(SURB) Solo Urbanizable delimitado				Ámbito de Protección específica do Medio Fluvial
	Peches		SC Social/Cultural		(SRPAG) Solo rústico de especial protección agropecuaria				Ámbito proxecto sectorial
	Muro		D Deportivo		(SRPF) Solo rústico de especial protección forestal				TRAMO 1 Tramo urbano Nº de tramo
	Cultivo		R Relixioso		(SRPI) Solo rústico de especial protección infraestruturas				⊗ P.K.1+500 Punto quilométrico
	Liña eléctrica		A Administrativo		(SRPP) Solo rústico de especial protección do patrimonio				
	Estrada Autonomica 1º		CM Comercial		(SRPEN) Solo rústico de especial de espacios naturais				
	Estrada Autonomica compl.				(SRPA) Solo rústico de especial protección de augas				
	Estrada Provincial								
	Estrada Municipal/Camiños								

Plan Xeral de Ordenación Municipal do **Concello de Friol**

Planos de Ordenación dos núcleos rurais

Fase: Aprobación inicial Nº Plano: O2-07

Data: Marzo 2013 Folla: 02

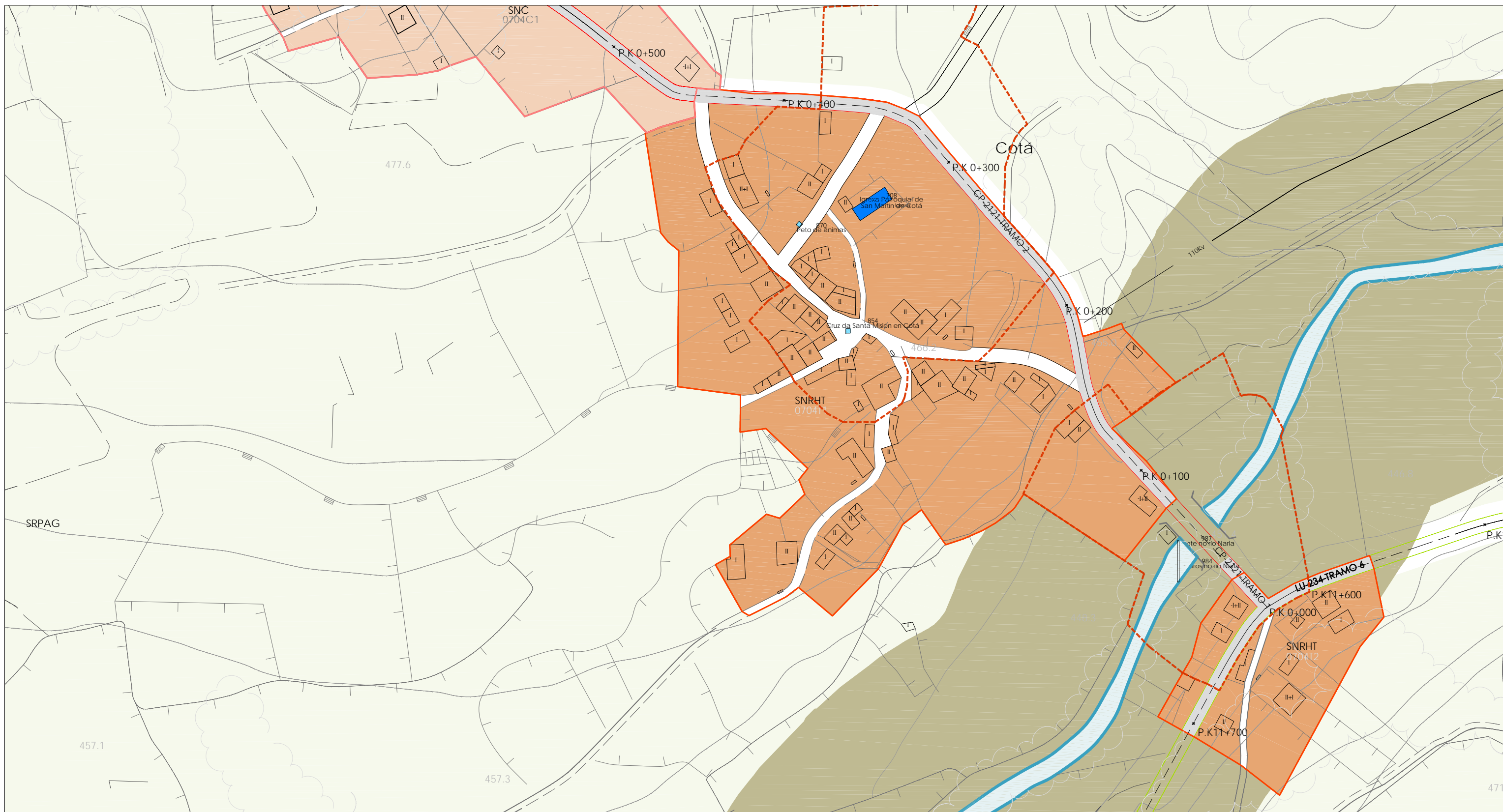
Escala: 1/2000

Director do Plan:

Consultoría:

Manuel E. López Vázquez

Otea planos y proyectos



LENDA CARTOGRÁFICA	DOTACIONES E EQUIPAMENTOS	CLASIFICACIÓN DO SOLO	PROTECCIÓN DO PATRIMONIO CULTURAL	AFECCIÓNS SECTORIAIS
<ul style="list-style-type: none"> 125 Curvas de nivel, cota 1020.20 Punto acotado, cota Rios e regueiros Regos e canles Peche Muro Cultivo Liña eléctrica LU-232 Estrada Autonómica 1º LU-234 Estrada Autonómica compl. CP-242 Estrada Provincial Estrada Municipal/Camiños 	<ul style="list-style-type: none"> 100 Nº catálogo E Educativo/Docente S Sanitario/Asistencial SC Social/Cultural D Deportivo R Relixioso A Administrativo CM Comercial C Camping H Hoteleiro SP Servizos Públicos P Aparcadoiros I Infraestruturas CE Cemiterio EL Espazos libres O Ocio 	<ul style="list-style-type: none"> (SU) Solo Urbano (SNHT) Solo de Núcleo Rural Histórico Tradicional (SNC) Solo de Núcleo Rural Común (SURB) Solo Urbanizable delimitado (SRPAG) Solo rústico de especial protección agropecuaria (SRPF) Solo rústico de especial protección forestal (SRPI) Solo rústico de especial protección infraestruturas (SRPP) Solo rústico de especial protección do patrimonio (SRPEN) Solo rústico de especial de espazos naturais (SRPA) Solo rústico de especial protección de augas 	<ul style="list-style-type: none"> 100 Nº catálogo BEN CATALOGADO <ul style="list-style-type: none"> Patrimonio Arquitectónico Patrimonio Etnográfico Xacemento Arqueolóxico Referencia/Achádego E Escudo CAMIÑO DE SANTIAGO <ul style="list-style-type: none"> Camiño de Santiago Zona lateral de protección Zona de protección do contorno 	<ul style="list-style-type: none"> CONTORNO DE PROTECCIÓN <ul style="list-style-type: none"> Ben arquitectónico etnográfico Xacemento Arqueolóxico ORDENANZAS DE PROTECCIÓN <ul style="list-style-type: none"> Finca singular Núcleo singular AFECCIÓNS SECTORIAIS <ul style="list-style-type: none"> EN Lei 9/2001 Zona de Especial Protección dos Valores Naturais RDL 1/2001 Zona de policía Plan de Cauces Directiva 'Marco del agua' Corredor ecolóxico Ámbito de Protección específica do Medio Fluvial Ámbito proxecto sectorial TRAMO 1 Tramo urbano Nº de tramo ✕P.K.1+500 Punto quilométrico

Plan Xeral de Ordenación Municipal do **Concello de Friol**

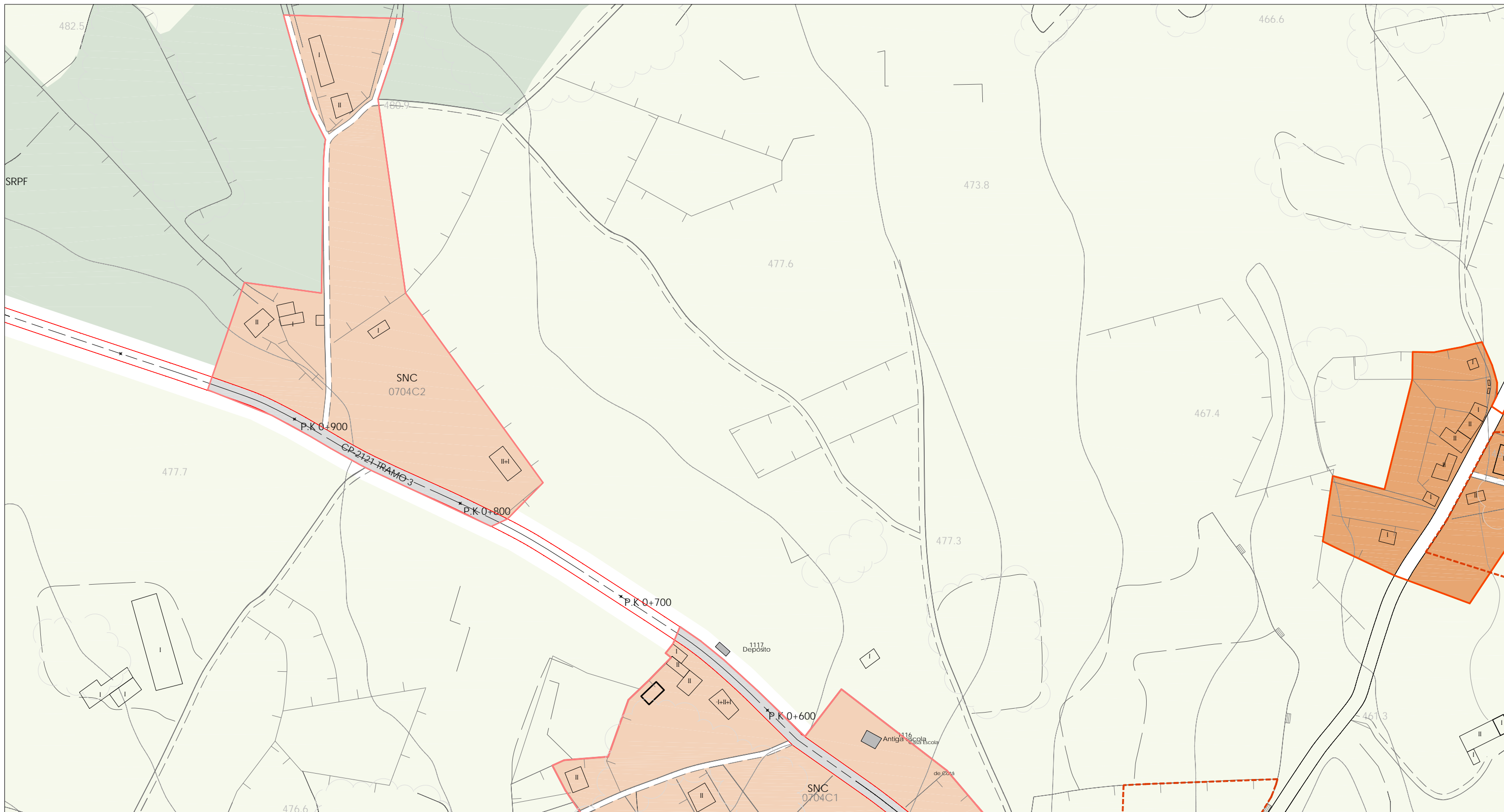
Planos de Ordenación dos núcleos rurais

Fase: Aprobación inicial NºPlano: O2-07

Data: Marzo 2013 Folla: 03

Escala: 1/2000

Director do Plan: Consultoría:



LENDAS CARTOGRÁFICAS	DOTACIONES E EQUIPAMENTOS	CLASIFICACIÓN DO SOLO	PROTECCIÓN DO PATRIMONIO CULTURAL	AFECCIÓNS SECTORIAIS
<ul style="list-style-type: none"> 125 Curvas de nivel, cota 1020.20 Punto acotado, cota Ríos e regueiros Regos e canles Peche Muro Cultivo Liña eléctrica Estrada Autonómica 1º Estrada Autonómica compl. Estrada Provincial Estrada Municipal/Camiños 	<ul style="list-style-type: none"> Dotacións Nº catálogo E Educativo/Docente S Sanitario/Asistencial SC Social/Cultural D Deportivo R Relixioso A Administrativo CM Comercial C Camping H Hoteleiro SP Servizos Públicos P Aparcadoiros I Infraestruturas Servizos CE Cemiterio EL Espazos libres O Ocio 	<ul style="list-style-type: none"> Solo dotacional Espazos libres (SU) Solo Urbano (SNHT) Solo de Núcleo Rural Histórico Tradicional (SNC) Solo de Núcleo Rural Común (SURB) Solo Urbanizable delimitado (SRPAG) Solo rústico de especial protección agropecuaria (SRPF) Solo rústico de especial protección forestal (SRPI) Solo rústico de especial protección infraestruturas (SRPP) Solo rústico de especial protección do patrimonio (SRPEN) Solo rústico de especial de espazos naturais (SRPA) Solo rústico de especial protección de augas 	<ul style="list-style-type: none"> 100 Nº catálogo BEN CATALOGADO Patrimonio Arquitectónico Patrimonio Etnográfico Xacemento Arqueolóxico Referencia/Achádego E Escudo CAMIÑO DE SANTIAGO Camiño de Santiago Zona lateral de protección Zona de protección do contorno 	<ul style="list-style-type: none"> EN Lei 9/2001 Zona de Especial Protección dos Valores Naturais RDL 1/2001 Zona de policía Plan de Cauces Directiva 'Marco del agua' Corredor ecolóxico Ámbito de Protección específica do Medio Fluvial Ámbito proxecto sectorial TRAMO 1 Tramo urbano Nº de tramo Punto quilométrico

Plan Xeral de Ordenación Municipal do **Concello de Friol**

Planos de Ordenación dos núcleos rurais

Fase: Aprobación inicial Nº Plano: O2-07

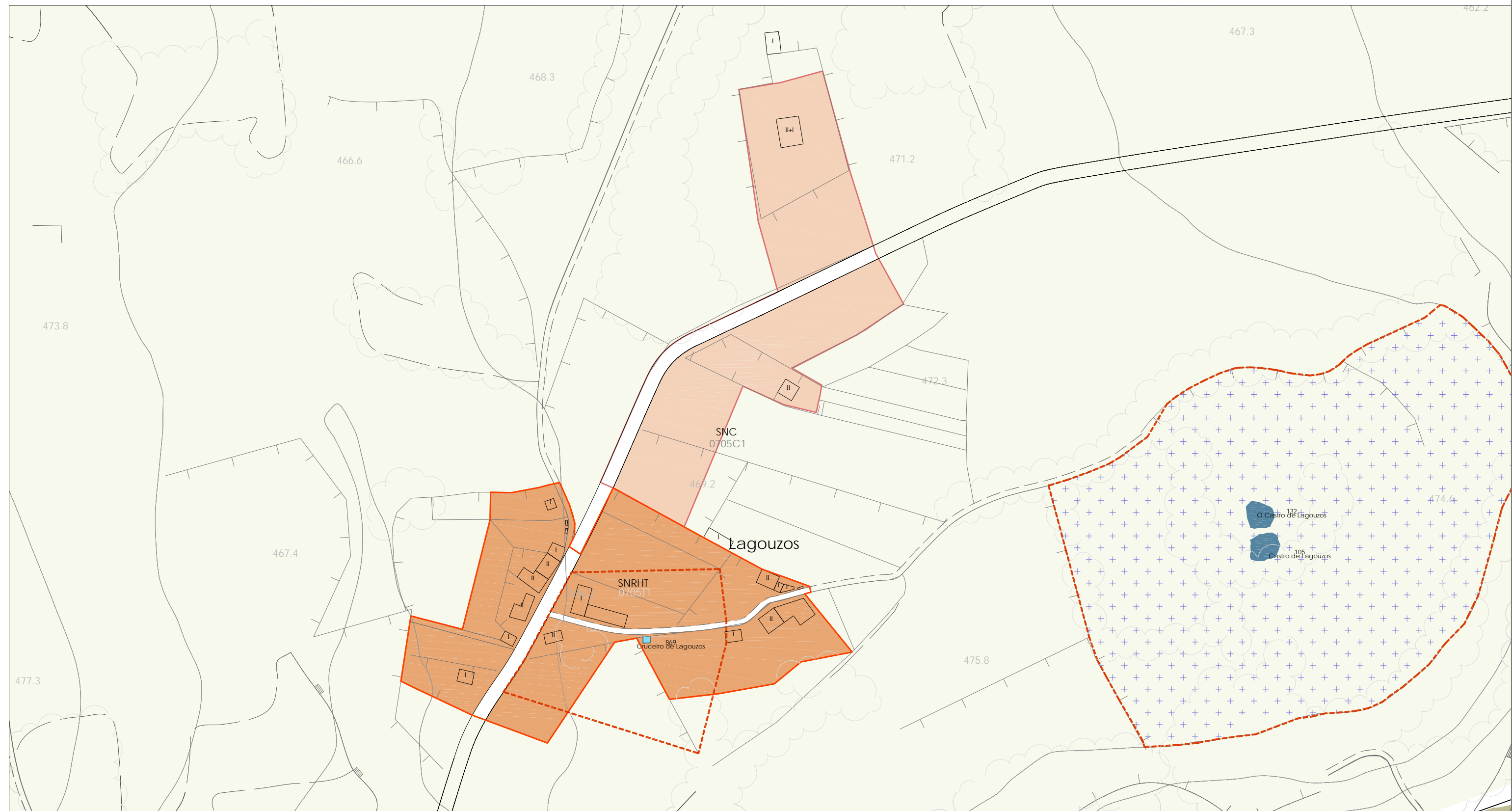
Data: Marzo 2013 Folla: 04

Escala: 1/2000

Director do Plan: Consultoría:

Manuel E. López Vázquez Arquitecto Colex. 1508

Otea planos e proxectos



LENDA CARTOGRÁFICA

	Curvas de nivel, cota
	Punto acotado, cota
	Rios e regueiros
	Regos e canles
	Peches
	Muro
	Cultivo
	Liña eléctrica
	Estrada
	Estrada Autonomica 1º
	Estrada Autonomica compl.
	Estrada Provincial
	Estrada Municipal/Camiños

DOTACIONES E EQUIPAMENTOS

	Dotacións		Solo dotacional		Espazos libres
100	Nº catálogo	C	Camping		
E	Educativo/Docente	H	Hoteleiro		
S	Sanitario/Asistencial	SP	Servizos Públicos		
SC	Social/Cultural	P	Aparcadoiros		
D	Deportivo	I	Infraestruturas		
R	Relixioso		Servizos		
A	Administrativo	CE	Cemiterio		
CM	Comercial	EL	Espazos libres		
		O	Ocio		

CLASIFICACIÓN DO SOLO

	(SU) Solo Urbano		(SRPF) Solo rústico de especial protección forestal
	(SNHT) Solo de Núcleo Rural Histórico Tradicional		(SRPI) Solo rústico de especial protección infraestruturas
	(SNC) Solo de Núcleo Rural Común		(SRPP) Solo rústico de especial protección do patrimonio
	(SURB) Solo Urbanizable delimitado		(SRPEN) Solo rústico de especial de espacios naturales
	(SRPAG) Solo rústico de especial protección agropecuaria		(SRPA) Solo rústico de especial protección de augas

PROTECCIÓN DO PATRIMONIO CULTURAL

100	Nº catálogo		BEN CATALOGADO
	Patrimonio Arquitectónico		Patrimonio Etnográfico
	Xacemento Arqueolóxico		Referencia/Achadego
	Escudo		CAMIÑO DE SANTIAGO
	Camiño de Santiago		Zona lateral de protección
	Zona de protección do contorno		

AFECCIÓNS SECTORIAIS

	EN		Lei 9/2001 Zona de Especial Protección dos Valores Naturais
	RDL 1/2001 Zona de policía		Plan de Cauces Directiva 'Marco del agua' Corredor ecolóxico
	Ambito de Protección específica do Medio Fluvial		Ambito proxecto sectorial
	TRAMO 1 Tramo urbano Nº de tramo		Punto quilométrico

Plan Xeral de Ordenación Municipal do **Concello de Friol**

Planos de Ordenación dos núcleos rurais

Fase: Aprobación inicial Nº Plano: O2-07

Data: Marzo 2013 Folla: 05

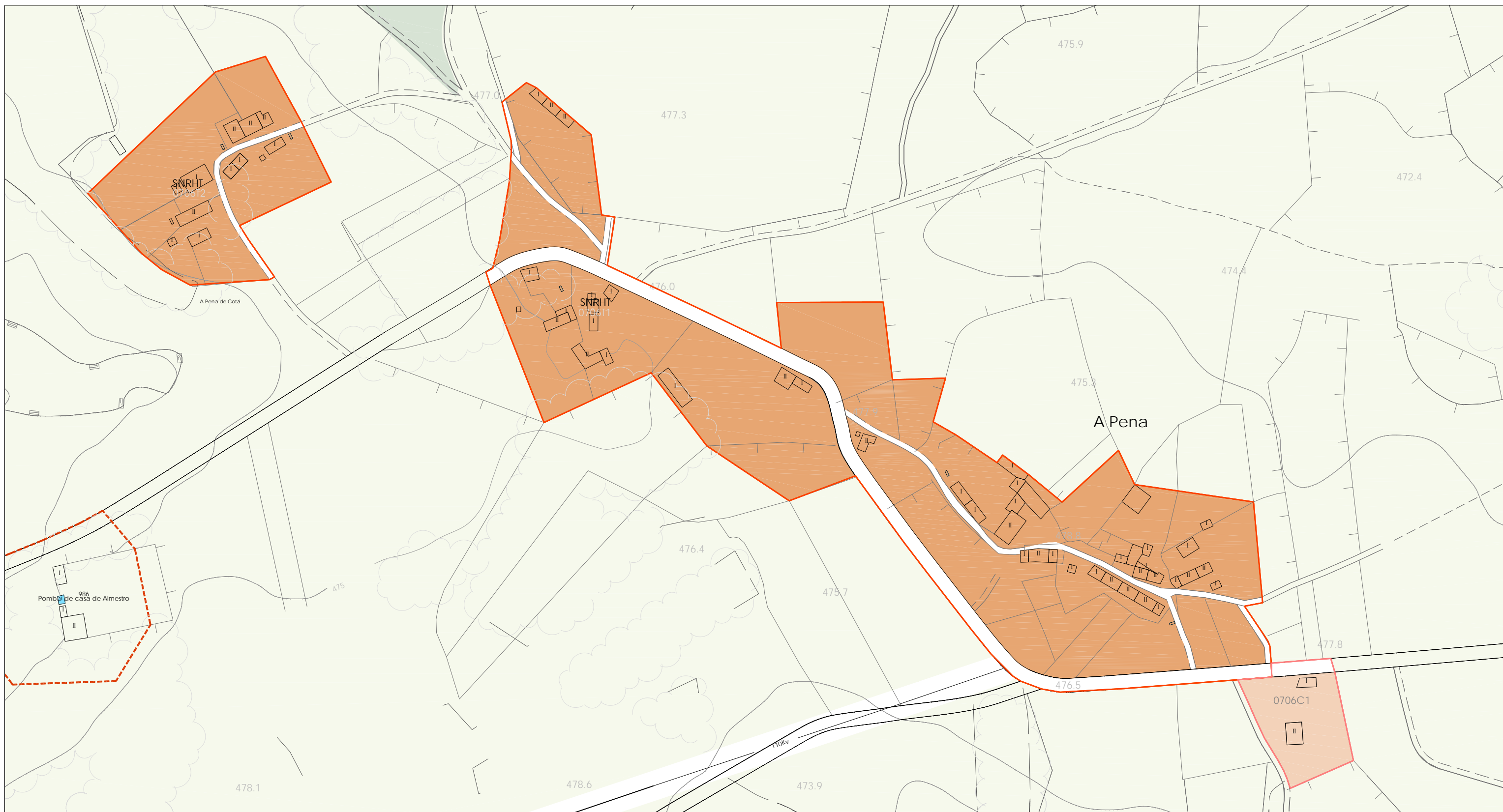
Escala: 1/2000

Director do Plan:

Consultoría:

Manuel E. López Vázquez

Otea planos y proyectos



LENDA CARTOGRÁFICA	DOTACIONES E EQUIPAMENTOS	CLASIFICACIÓN DO SOLO	PROTECCIÓN DO PATRIMONIO CULTURAL	AFECCIÓNS SECTORIAIS
<ul style="list-style-type: none"> 125 Curvas de nivel, cota 1020.20 Punto acotado, cota Rios e regueiros Regos e canles Peche Muro Cultivo Liña eléctrica Estrada Autonómica 1º Estrada Autonómica compl. Estrada Provincial Estrada Municipal/Camiños 	<ul style="list-style-type: none"> Dotacións Nº catálogo E Educativo/Docente S Sanitario/Asistencial SC Social/Cultural D Deportivo R Relixioso A Administrativo CM Comercial C Camping H Hoteleiro SP Servizos Públicos P Aparcadoiros I Infraestruturas Servizos CE Cemiterio EL Espazos libres O Ocio 	<ul style="list-style-type: none"> Solo dotacional Espazos libres (SU) Solo Urbano (SNHT) Solo de Núcleo Rural Histórico Tradicional (SNC) Solo de Núcleo Rural Común (SURB) Solo Urbanizable delimitado (SRPAG) Solo rústico de especial protección agropecuaria (SRPF) Solo rústico de especial protección forestal (SRPI) Solo rústico de especial protección infraestruturas (SRPP) Solo rústico de especial protección do patrimonio (SRPEN) Solo rústico de especial de espazos naturais (SRPA) Solo rústico de especial protección de augas 	<ul style="list-style-type: none"> 100 Nº catálogo BEN CATALOGADO Patrimonio Arquitectónico Patrimonio Etnográfico Xacemento Arqueolóxico Referencia/Achadego E Escudo CAMIÑO DE SANTIAGO Camiño de Santiago Zona lateral de protección Zona de protección do contorno 	<ul style="list-style-type: none"> CONTORNO DE PROTECCIÓN Ben arquitectónico etnográfico Xacemento Arqueolóxico ORDENANZAS DE PROTECCIÓN Finca singular Núcleo singular LEI 9/2001 Zona de Especial Protección dos Valores Naturais RDL 1/2001 Zona de policía Plan de Cauces Directiva 'Marco del auga' Corredor ecolóxico Ámbito de Protección específica do Medio Fluvial Ámbito proxecto sectorial TRAMO 1 Tramo urbano Nº de tramo Punto quilométrico

Plan Xeral de Ordenación Municipal do **Concello de Friol**

Planos de Ordenación dos núcleos rurais

Fase: Aprobación inicial NºPlano: O2-07

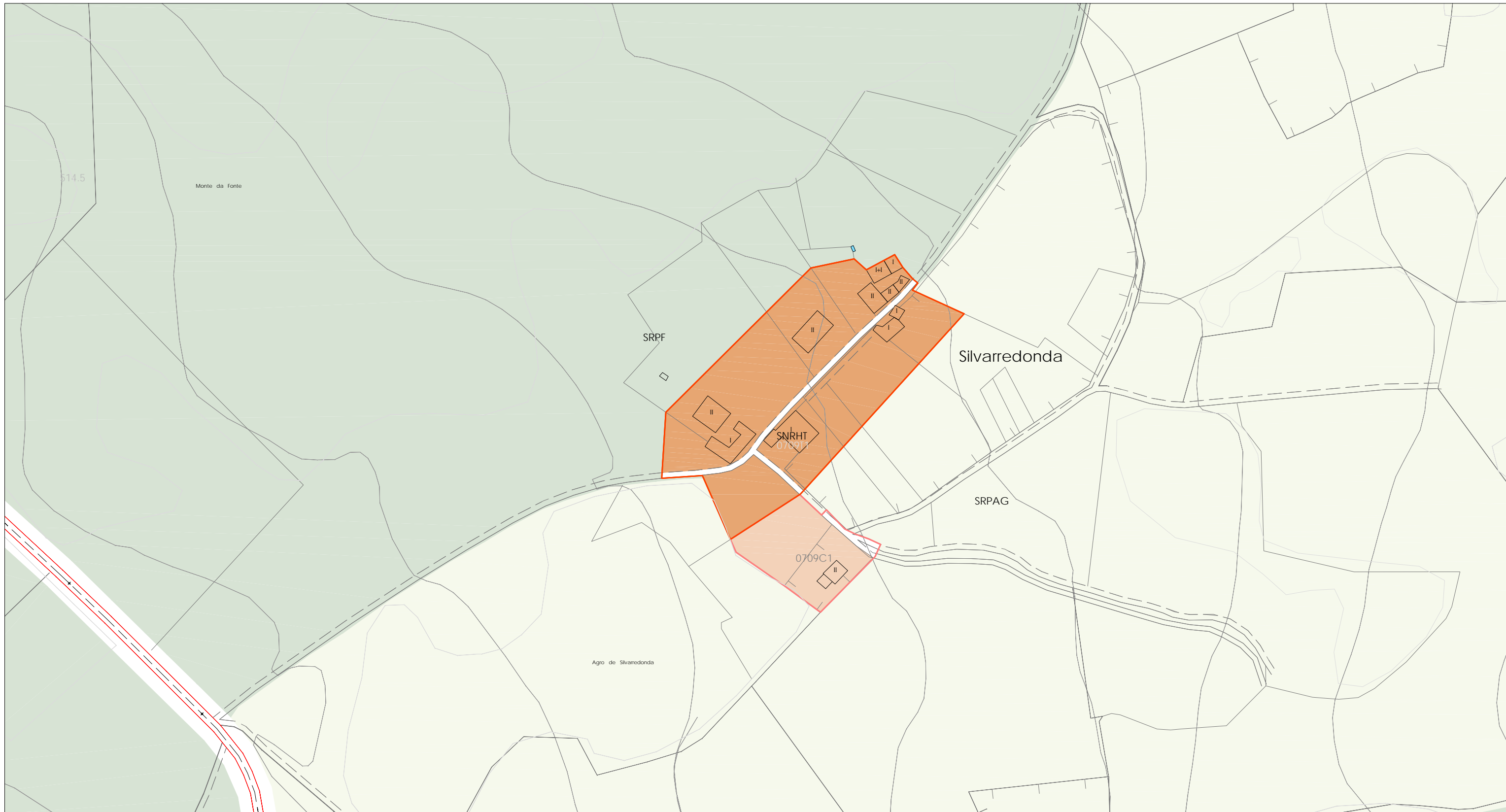
Data: Marzo 2013 Folla: 06

Escala: 1/2000

Director do Plan: Consultoría:

Manuel E. López Vázquez
Arquitecto U.P. 1508

Otea
planes y proyectos



LENDA CARTOGRÁFICA		DOTACIONES E EQUIPAMENTOS		CLASIFICACIÓN DO SOLO		PROTECCIÓN DO PATRIMONIO CULTURAL		AFECCIÓNS SECTORIAIS	
	Curvas de nivel, cota		Nº catálogo		Solo Urbano		Solo rústico de especial protección forestal		Lei 9/2001 Zona de Especial Protección dos Valores Naturais
	Punto acotado, cota		Educativo/Docente		Solo de Núcleo Rural Histórico Tradicional		Solo rústico de especial protección infraestruturas		RDL 1/2001 Zona de policía
	Ríos e regueiros		Sanitario/Asistencial		Solo de Núcleo Rural Común		Solo rústico de especial protección do patrimonio		Plan de Cauces Directiva 'Marco del agua' Corredor ecolóxico
	Regos e canles		Social/Cultural		Solo Urbanizable delimitado		Solo rústico de especial de espacios naturais		Ámbito de Protección específica do Medio Fluvial
	Peches		Deportivo		Solo rústico de especial protección agropecuaria		Solo rústico de especial protección de augas		Ámbito proxecto sectorial
	Muro		Relixioso						Tramo urbano Nº de tramo
	Cultivo		Administrativo						Punto quilométrico
	Liña eléctrica		Comercial						
	Estrada Autónoma 1º								
	Estrada Autónoma compl.								
	Estrada Provincial								
	Estrada Municipal/Camiños								
			Camping						
			Hoteleiro						
			Servizos Públicos						
			Aparcadoiros						
			Infraestruturas						
			Cemiterio						
			Espazos libres						
			Ocio						
					Nº catálogo				
					Patrimonio Arquitectónico				
					Patrimonio Etnográfico				
					Xacemento Arqueolóxico				
					Referencia/Achádego				
					Escudo				
					Camiño de Santiago				
					Zona lateral de protección				
					Zona de protección do contorno				
							Ben arquitectónico etnográfico		
							Xacemento Arqueolóxico		
							Finca singular		
							Núcleo singular		

Plan Xeral de Ordenación Municipal do **Concello de Friol**

Planos de Ordenación dos núcleos rurais

Fase: Aprobación inicial Nº Plano: O2-07

Data: Marzo 2013 Folla: 07

Escala: 1/2000

Director do Plan:

Consultoría:

Manuel E. López Vázquez
Arquitecto Col. 1508