

LENDA CARTOGRÁFICA

	Curvas de nivel, cota
	Punto acotado, cota
	Rios e regueiros
	Regos e canles
	Peche
	Muro
	Cultivo
	Liña eléctrica
	Estrada Autónoma 1º
	Estrada Autónoma compl.
	Estrada Provincial
	Estrada Municipal/Camiños

DOTACIONES E EQUIPAMENTOS

	Dotacións		Solo dotacional		Espazos libres
100	Nº catálogo	C	Camping		
E	Educativo/Docente	H	Hoteleiro		
S	Sanitario/Asistencial	SP	Servizos Públicos		
SC	Social/Cultural	P	Aparcadoiros		
D	Deportivo	I	Infraestruturas		
R	Relixioso		Servizos		
A	Administrativo	CE	Cemiterio		
CM	Comercial	EL	Espazos libres		
		O	Ocio		

CLASIFICACIÓN DO SOLO

	(SU) Solo Urbano		(SRPF) Solo rústico de especial protección forestal
	(SNHT) Solo de Núcleo Rural Histórico Tradicional		(SRPI) Solo rústico de especial protección infraestruturas
	(SNC) Solo de Núcleo Rural Común		(SRPP) Solo rústico de especial protección do patrimonio
	(SURB) Solo Urbanizable delimitado		(SRPEN) Solo rústico de especial de espazos naturais
	(SRPAG) Solo rústico de especial protección agropecuaria		(SRPA) Solo rústico de especial protección de augas

PROTECCIÓN DO PATRIMONIO CULTURAL

100	Nº catálogo		BEN CATALOGADO
	Patrimonio Arquitectónico		Patrimonio Etnográfico
	Xacemento Arqueolóxico		Referencia/Achádego
	Escudo		CAMIÑO DE SANTIAGO
	Camiño de Santiago		Zona lateral de protección
	Zona lateral de protección		Zona de protección do contorno

AFECCIÓNS SECTORIAIS

	EN		Lei 9/2001 Zona de Especial Protección dos Valores Naturais
	RDL 1/2001 Zona de policía		Plan de Cauces Directiva 'Marco del auga' Corredor ecolóxico
	Ambito de Protección específica do Medio Fluvial		Ambito proxecto sectorial
	TRAMO 1		Tramo urbano Nº de tramo Punto quilométrico

Plan Xeral de Ordenación Municipal do Concello de Friol

Planos de Ordenación dos núcleos rurais

Fase: Aprobación inicial Nº Plano: O2-10

Data: Marzo 2013 Folla: 01

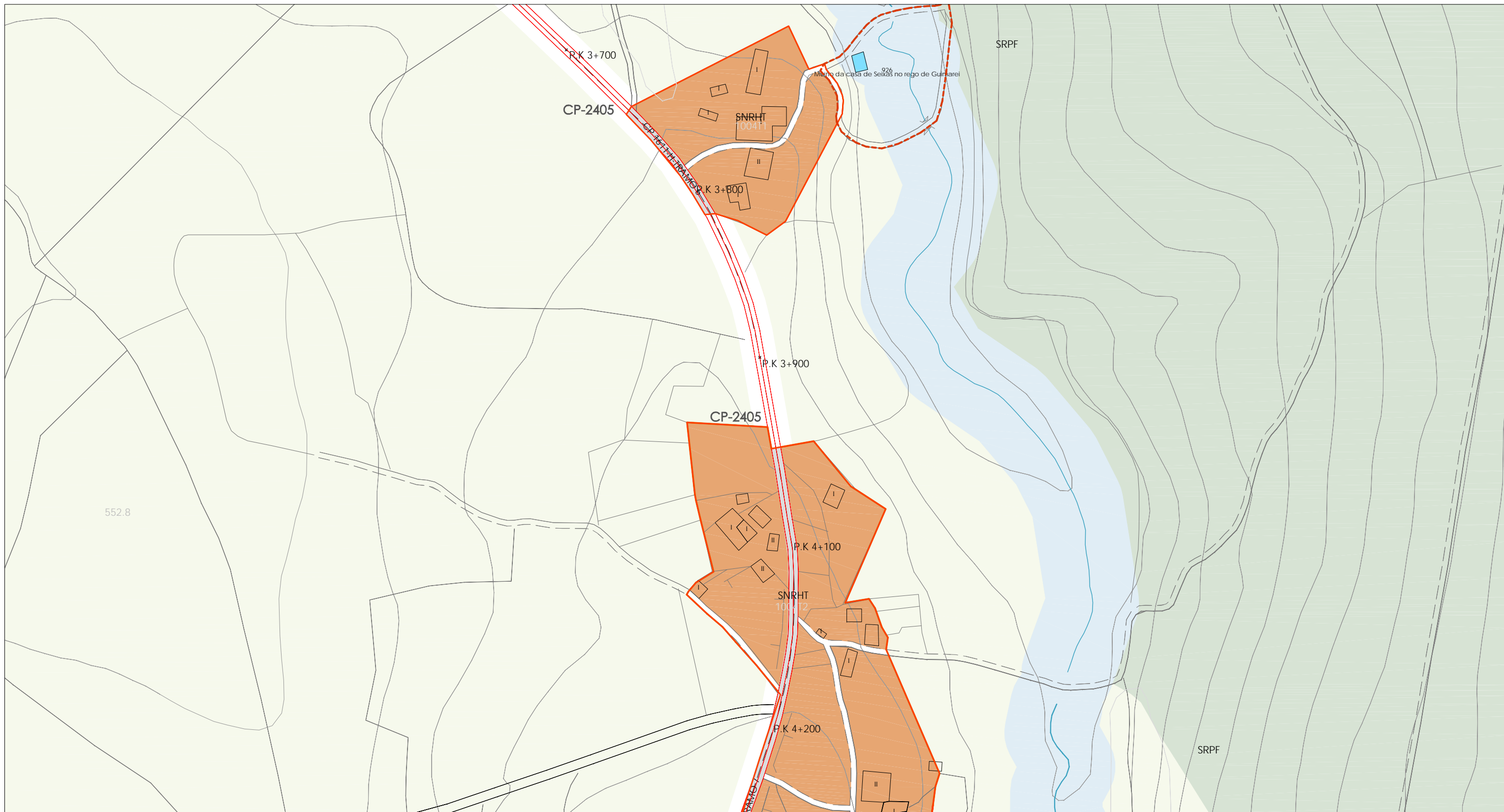
Escala: 1/2000

Director do Plan:

Consultoría:

Manuel E. López Vázquez

Otea planos y proyectos



LENDA CARTOGRÁFICA	DOTACIONES E EQUIPAMENTOS	CLASIFICACIÓN DO SOLO	PROTECCIÓN DO PATRIMONIO CULTURAL	AFECCIÓNS SECTORIAIS
<ul style="list-style-type: none"> <li>125 Curvas de nivel, cota</li> <li>1020.20 Punto acotado, cota</li> <li>Ríos e regueiros</li> <li>Regos e canles</li> <li>Peche</li> <li>Muro</li> <li>Cultivo</li> <li>Liña eléctrica</li> <li>Estrada Autónoma 1º</li> <li>Estrada Autónoma compl.</li> <li>Estrada Provincial</li> <li>Estrada Municipal/Camiños</li> </ul>	<ul style="list-style-type: none"> <li>Dotacións</li> <li>Nº catálogo</li> <li>E Educativo/Docente</li> <li>S Sanitario/Asistencial</li> <li>SC Social/Cultural</li> <li>D Deportivo</li> <li>R Relixioso</li> <li>A Administrativo</li> <li>CM Comercial</li> <li>C Camping</li> <li>H Hoteleiro</li> <li>SP Servizos Públicos</li> <li>P Aparcadoiros</li> <li>I Infraestruturas Servizos</li> <li>CE Cemiterio</li> <li>EL Espazos libres</li> <li>O Ocio</li> </ul>	<ul style="list-style-type: none"> <li>(SU) Solo Urbano</li> <li>(SNHT) Solo de Núcleo Rural Histórico Tradicional</li> <li>(SNC) Solo de Núcleo Rural Común</li> <li>(SURB) Solo Urbanizable delimitado</li> <li>(SRPAG) Solo rústico de especial protección agropecuaria</li> <li>(SRPF) Solo rústico de especial protección forestal</li> <li>(SRPI) Solo rústico de especial protección infraestruturas</li> <li>(SRPP) Solo rústico de especial protección do patrimonio</li> <li>(SRPEN) Solo rústico de especial de espazos naturais</li> <li>(SRPA) Solo rústico de especial protección de augas</li> </ul>	<ul style="list-style-type: none"> <li>100 Nº catálogo</li> <li>BEN CATALOGADO</li> <li>Patrimonio Arquitectónico</li> <li>Patrimonio Etnográfico</li> <li>Xacemento Arqueolóxico</li> <li>Referencia/Achadego</li> <li>E Escudo</li> <li>CAMIÑO DE SANTIAGO</li> <li>Camiño de Santiago</li> <li>Zona lateral de protección</li> <li>Zona de protección do contorno</li> </ul>	<ul style="list-style-type: none"> <li>CONTORNO DE PROTECCIÓN</li> <li>Ben arquitectónico etnográfico</li> <li>Xacemento Arqueolóxico</li> <li>ORDENANZAS DE PROTECCIÓN</li> <li>Finca singular</li> <li>Núcleo singular</li> <li>LEI 9/2001</li> <li>Zona de Especial Protección dos Valores Naturais</li> <li>RDL 1/2001</li> <li>Zona de policía</li> <li>Plan de Cauces Directiva 'Marco del agua'</li> <li>Corredor ecolóxico</li> <li>Ámbito de Protección específica do Medio Fluvial</li> <li>Ámbito proxecto sectorial</li> <li>TRAMO 1</li> <li>Tramo urbano Nº de tramo</li> <li>Punto quilométrico</li> </ul>

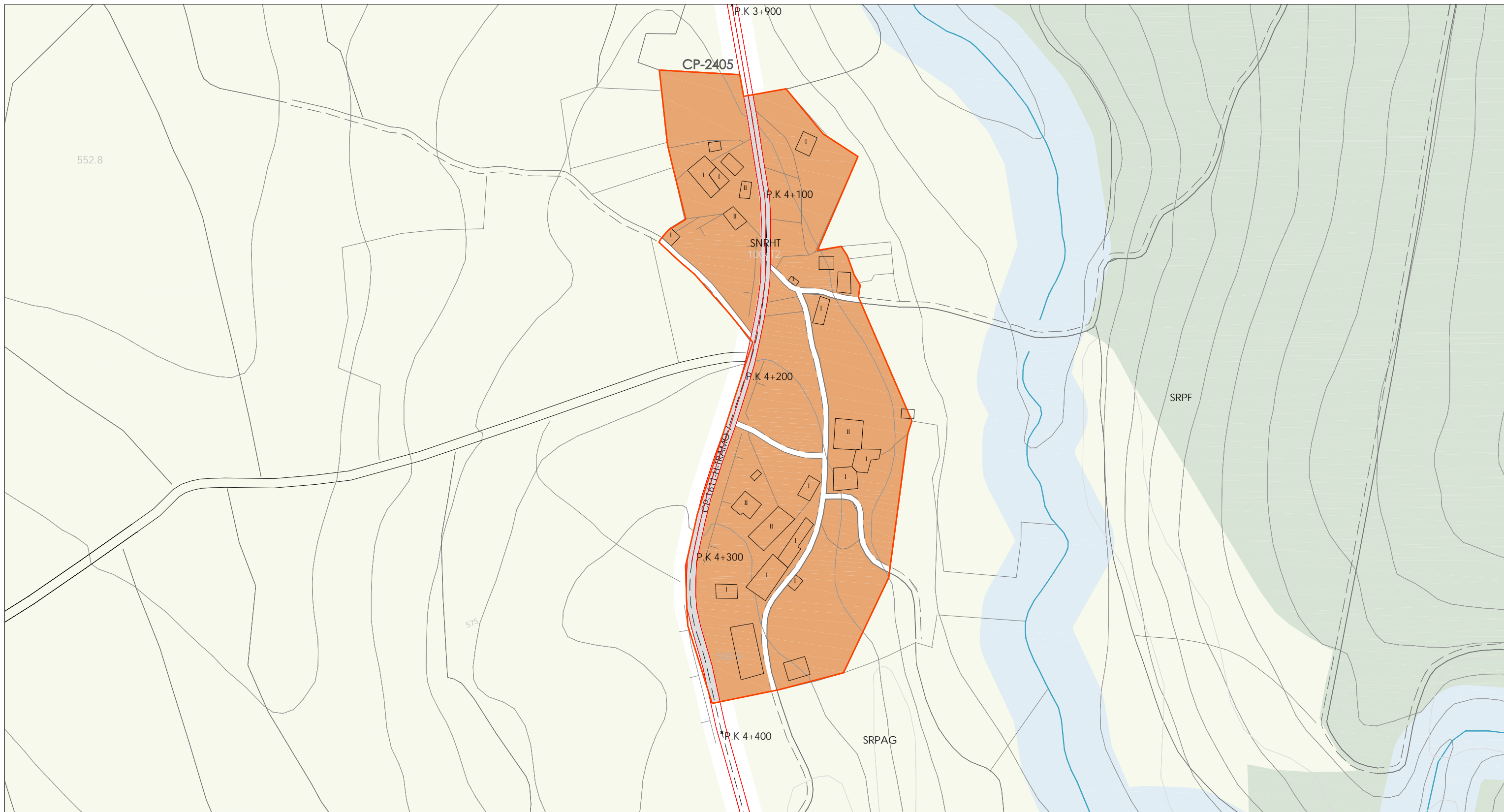
Plan Xeral de Ordenación Municipal do **Concello de Friol**

Planos de Ordenación dos núcleos rurais

Fase: Aprobación inicial NºPlano: O2-10  
 Data: Marzo 2013 Folla: 02  
 Escala: 1/2000

Director do Plan: Consultoría:

Manuel E. López Vázquez  
 Arquitecto Col. 1508



LENDA CARTOGRÁFICA	DOTACIONES E EQUIPAMENTOS	CLASIFICACIÓN DO SOLO	PROTECCIÓN DO PATRIMONIO CULTURAL	AFECCIÓNES SECTORIAIS
<ul style="list-style-type: none"> <li>125 Curvas de nivel, cota</li> <li>1020.20 Punto acotado, cota</li> <li>Ríos e regueiros</li> <li>Regos e canles</li> <li>Peche</li> <li>Muro</li> <li>Cultivo</li> <li>Liña eléctrica</li> <li>Estrada Autónoma 1º</li> <li>Estrada Autónoma compl.</li> <li>Estrada Provincial</li> <li>Estrada Municipal/Camiños</li> </ul>	<ul style="list-style-type: none"> <li>Dotacións</li> <li>Nº catálogo</li> <li>Educativo/Docente</li> <li>Sanitario/Asistencial</li> <li>Social/Cultural</li> <li>Deportivo</li> <li>Relixioso</li> <li>Administrativo</li> <li>Comercial</li> <li>Solo dotacional</li> <li>Camping</li> <li>Hoteleiro</li> <li>Servizos Públicos</li> <li>Aparcadoiros</li> <li>Infraestruturas</li> <li>Servizos</li> <li>Cemiterio</li> <li>Espazos libres</li> <li>Ocio</li> <li>Espazos libres</li> </ul>	<ul style="list-style-type: none"> <li>(SU) Solo Urbano</li> <li>(SNHT) Solo de Núcleo Rural Histórico Tradicional</li> <li>(SNC) Solo de Núcleo Rural Común</li> <li>(SURB) Solo Urbanizable delimitado</li> <li>(SRPAG) Solo rústico de especial protección agropecuaria</li> <li>(SRPF) Solo rústico de especial protección forestal</li> <li>(SRPI) Solo rústico de especial protección infraestruturas</li> <li>(SRPP) Solo rústico de especial protección do patrimonio</li> <li>(SRPEN) Solo rústico de especial de espazos naturais</li> <li>(SRPA) Solo rústico de especial protección de augas</li> </ul>	<ul style="list-style-type: none"> <li>100 Nº catálogo</li> <li>BEN CATALOGADO</li> <li>Patrimonio Arquitectónico</li> <li>Patrimonio Etnográfico</li> <li>Xacemento Arqueolóxico</li> <li>Referencia/Achádego</li> <li>Escudo</li> <li>CAMIÑO DE SANTIAGO</li> <li>Camiño de Santiago</li> <li>Zona lateral de protección</li> <li>Zona de protección do contorno</li> <li>CONTORNO DE PROTECCIÓN</li> <li>Ben arquitectónico etnográfico</li> <li>Xacemento Arqueolóxico</li> <li>ORDENANZAS DE PROTECCIÓN</li> <li>Finca singular</li> <li>Núcleo singular</li> </ul>	<ul style="list-style-type: none"> <li>EN Lei 9/2001 Zona de Especial Protección dos Valores Naturais</li> <li>RDL 1/2001 Zona de policía</li> <li>Plan de Cauces Directiva 'Marco del agua' Corredor ecolóxico</li> <li>Ámbito de Protección específica do Medio Fluvial</li> <li>Ámbito proxecto sectorial</li> <li>TRAMO 1</li> <li>Tramo urbano Nº de tramo</li> <li>Punto quilométrico</li> </ul>

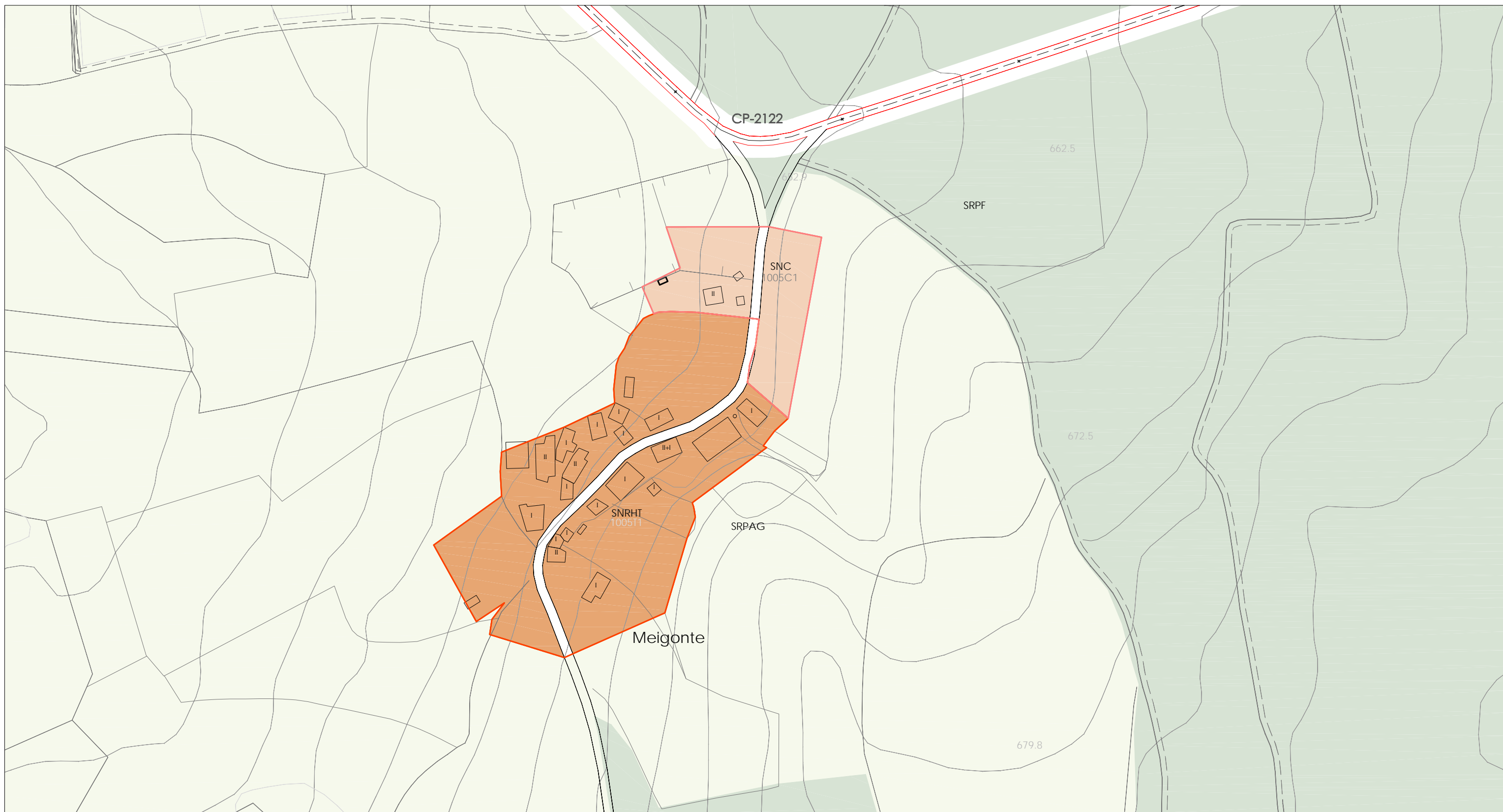
Plan Xeral de Ordenación Municipal do **Concello de Friol**

Planos de Ordenación dos núcleos rurais

Fase: Aprobación inicial NºPlano: O2-10  
 Data: Marzo 2013 Folla: 03  
 Escala: 1/2000

Director do Plan: Consultoría:

Manuel E. López Vázquez  
 Arquitecto Col. 1508



LENDA CARTOGRÁFICA

	125	Curvas de nivel, cota
	1020.20	Punto acotado, cota
		Rios e regueiros
		Regos e canles
		Peches
		Muro
		Cultivo
		Liña eléctrica
	U-232	Estrada Autonómica 1º
	U-234	Estrada Autonómica compl.
	CP-2122	Estrada Provincial
		Estrada Municipal/Camiños

DOTACIONES E EQUIPAMENTOS

	Dotacións		Solo dotacional		Espazos libres
100	Nº catálogo	C	Camping		
E	Educativo/Docente	H	Hoteleiro		
S	Sanitario/Asistencial	SP	Servizos Públicos		
SC	Social/Cultural	P	Aparcadeiros		
D	Deportivo	I	Infraestruturas		
R	Relixioso		Servizos		
A	Administrativo	CE	Cemiterio		
CM	Comercial	EL	Espazos libres		
		O	Ocio		

CLASIFICACIÓN DO SOLO

	(SU)	Solo Urbano
	(SNHT)	Solo de Núcleo Rural Histórico Tradicional
	(SNC)	Solo de Núcleo Rural Común
	(SURB)	Solo Urbanizable delimitado
	(SRPAG)	Solo rústico de especial protección agropecuaria

PROTECCIÓN DO PATRIMONIO CULTURAL

	(SRPF)	Solo rústico de especial protección forestal
	(SRPI)	Solo rústico de especial protección infraestruturas
	(SRPP)	Solo rústico de especial protección do patrimonio
	(SRPEN)	Solo rústico de especial de espazos naturais
	(SRPA)	Solo rústico de especial protección de augas

BEN CATALOGADO

100	Nº catálogo
	Patrimonio Arquitectónico
	Patrimonio Etnográfico
	Xacemento Arqueolóxico
	Referencia/Achadego
E	Escudo

AFECCIONS SECTORIAIS

	EN	Lei 9/2001 Zona de Especial Protección dos Valores Naturais
		RDL 1/2001 Zona de policía
		Plan de Cauces Directiva 'Marco del agua' Corredor ecolóxico
		Ámbito de Protección específica do Medio Fluvial
		Ámbito proxecto sectorial
	TRAMO 1	Tramo urbano Nº de tramo
	xP.K.1+500	Punto quilométrico

Plan Xeral de Ordenación Municipal do **Concello de Friol**

Planos de Ordenación dos núcleos rurais

Fase: Aprobación inicial NºPlano: O2-10  
 Data: Marzo 2013 Folla: 04  
 Escala: 1/2000

Director do Plan:

Consultoría:

Manuel E. López Vázquez  
 Arquitecto U.P. 1508

Otea  
 planos y proyectos