

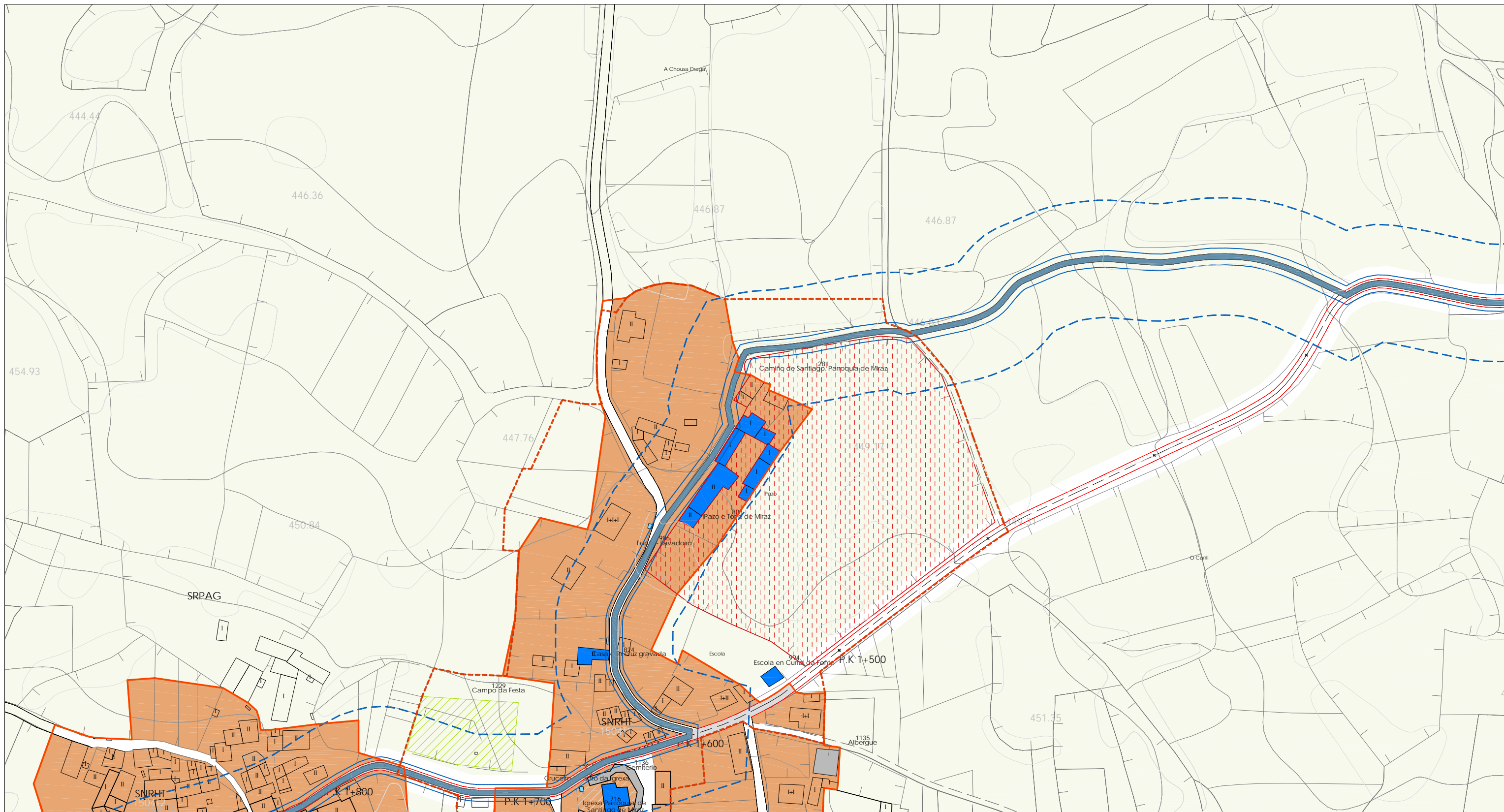
LENDAS CARTOGRÁFICAS	DOTACIONES E EQUIPAMENTOS	CLASIFICACIÓN DO SOLO	PROTECCIÓN DO PATRIMONIO CULTURAL	AFECCIÓNS SECTORIAIS
<ul style="list-style-type: none"> 125 Curvas de nivel, cota 1020.20 Punto acotado, cota Rios e regueiros Regos e canles Peche Muro Cultivo Liña eléctrica Estrada Autónoma 1º Estrada Autónoma compl. Estrada Provincial Estrada Municipal/Camiños 	<ul style="list-style-type: none"> Dotacións Nº catálogo Educativo/Docente Sanitario/Asistencial Social/Cultural Deportivo Relixioso Administrativo Comercial Camping Hoteleiro Servizos Públicos Aparcadoiros Infraestruturas Servizos Cemiterio Espazos libres Ocio 	<ul style="list-style-type: none"> (SU) Solo Urbano (SNHT) Solo de Núcleo Rural Histórico Tradicional (SNC) Solo de Núcleo Rural Común (SURB) Solo Urbanizable delimitado (SRPAG) Solo rústico de especial protección agropecuaria (SRPF) Solo rústico de especial protección forestal (SRPI) Solo rústico de especial protección infraestruturas (SRPP) Solo rústico de especial protección do patrimonio (SRPEN) Solo rústico de especial de espazos naturais (SRPA) Solo rústico de especial protección de augas 	<ul style="list-style-type: none"> 100 Nº catálogo BEN CATALOGADO Patrimonio Arquitectónico Patrimonio Etnográfico Xacemento Arqueolóxico Referencia/Achádego Escudo CAMIÑO DE SANTIAGO Camiño de Santiago Zona lateral de protección Zona de protección do contorno 	<ul style="list-style-type: none"> CONTORNO DE PROTECCIÓN Ben arquitectónico etnográfico Xacemento Arqueolóxico ORDENANZAS DE PROTECCIÓN Finca singular Núcleo singular AFECCIÓNS SECTORIAIS EN Lei 9/2001 Zona de Especial Protección dos Valores Naturais RDL 1/2001 Zona de policía Plan de Cauces Directiva 'Marco del agua' Corredor ecolóxico Ámbito de Protección específica do Medio Fluvial Ámbito proxecto sectorial TRAMO 1 Tramo urbano Nº de tramo Punto quilométrico

Plan Xeral de Ordenación Municipal do **Concello de Friol**

Planos de Ordenación dos núcleos rurais

Fase: Aprobación inicial NºPlano: O2-15
 Data: Marzo 2013 Folla: 01
 Escala: 1/2000

Director do Plan: Consultoría:



LENDAS CARTOGRÁFICAS

- Curvas de nivel, cota
- Punto acotado, cota
- Ríos e regueiros
- Regos e canles
- Peche
- Muro
- Cultivo
- Liña eléctrica
- Estrada Autonómica 1º
- Estrada Autonómica compl.
- Estrada Provincial
- Estrada Municipal/Camiños

DOTACIONES E EQUIPAMENTOS

- | | | |
|-------------------------|----------------------|----------------|
| Dotacións | Solo dotacional | Espazos libres |
| 100 Nº catálogo | C Campiño | |
| E Educativo/Docente | H Hoteleiro | |
| S Sanitario/Asistencial | SP Servizos Públicos | |
| SC Social/Cultural | P Aparcadoiros | |
| D Deportivo | I Infraestruturas | |
| R Relixioso | Servizos | |
| A Administrativo | CE Cemiterio | |
| CM Comercial | EL Espazos libres | |
| | O Ocio | |

CLASIFICACIÓN DO SOLO

- | | |
|--|--|
| (SU) Solo Urbano | (SRPF) Solo rústico de especial protección forestal |
| (SNHT) Solo de Núcleo Rural Histórico Tradicional | (SRPI) Solo rústico de especial protección infraestruturas |
| (SNC) Solo de Núcleo Rural Común | (SRPP) Solo rústico de especial protección do patrimonio |
| (SURB) Solo Urbanizable delimitado | (SRPEN) Solo rústico de especial de espazos naturais |
| (SRPAG) Solo rústico de especial protección agropecuaria | (SRPA) Solo rústico de especial protección de augas |

PROTECCIÓN DO PATRIMONIO CULTURAL

- BEN CATALOGADO**
- Patrimonio Arquitectónico
 - Patrimonio Etnográfico
 - Xacemento Arqueolóxico
 - Referencia/Achádegos
 - Escudo
- CAMIÑO DE SANTIAGO**
- Camiño de Santiago
 - Zona lateral de protección
 - Zona de protección do contorno

AFECCIÓNS SECTORIAIS

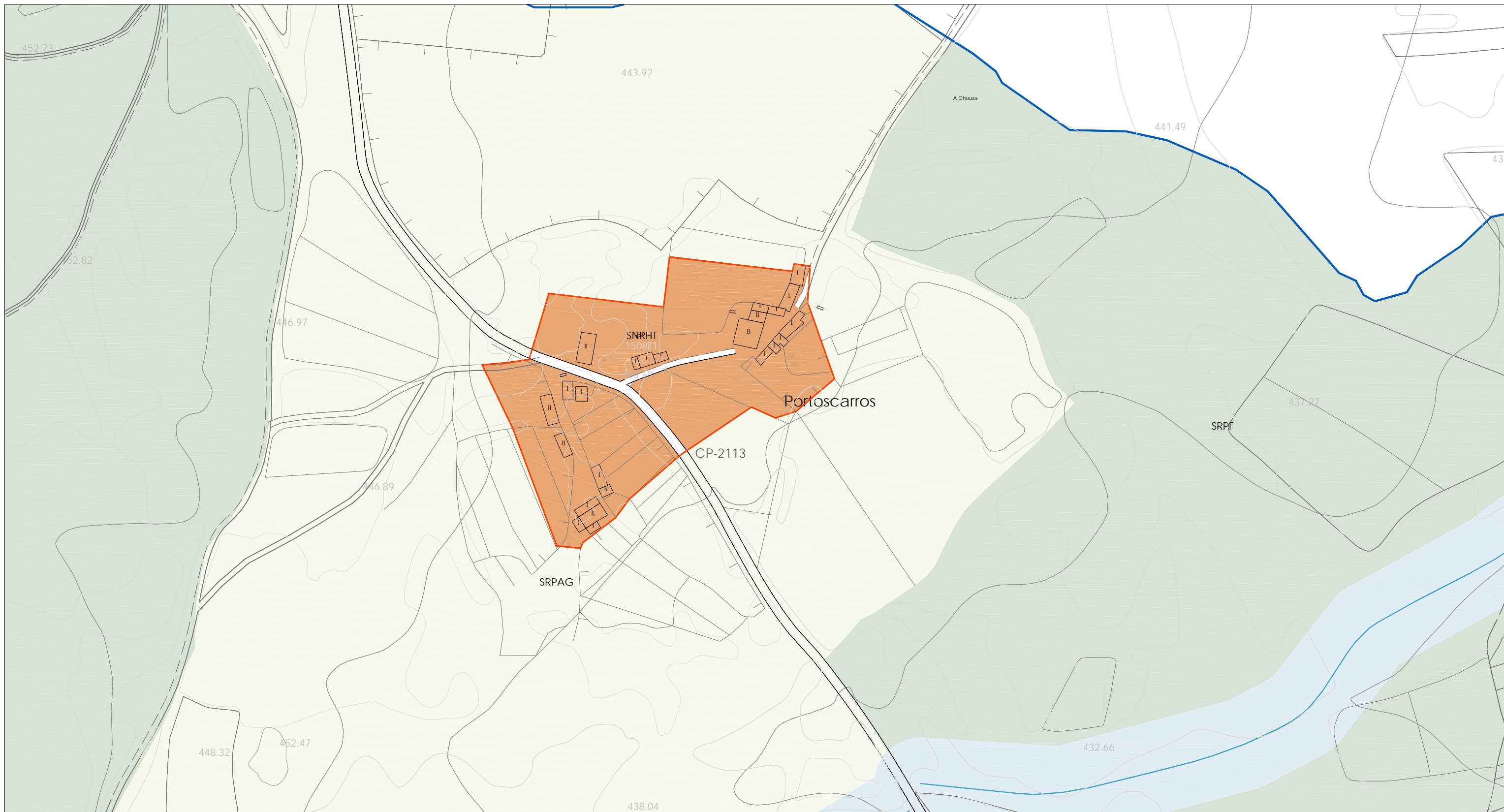
- Lei 9/2001 Zona de Especial Protección dos Valores Naturais
- RDL 1/2001 Zona de policía
- Plan de Cauces Directiva 'Marco del agua' Corredor ecolóxico
- Ámbito de Protección específica do Medio Fluvial
- Ámbito proxecto sectorial
- TRAMO 1 Tramo urbano Nº de tramo
- P.K.1+500 Punto quilométrico

Plan Xeral de Ordenación Municipal do Concello de Friol

Planos de Ordenación dos núcleos rurais

Fase: Aprobación inicial NºPlano: O2-15
 Data: Marzo 2013 Folla: 02
 Escala: 1/2000

Director do Plan: Consultoría:



LENDAS CARTOGRÁFICAS	DOTACIONES E EQUIPAMENTOS	CLASIFICACIÓN DO SOLO	PROTECCIÓN DO PATRIMONIO CULTURAL	AFECCIÓNS SECTORIAIS
<ul style="list-style-type: none"> 125 Curvas de nivel, cota 1020.20 Punto acotado, cota Ríos e regueiros Regos e canles Peche Muro Cultivo Liña eléctrica Estrada Autónoma 1º Estrada Autónoma compl. Estrada Provincial Estrada Municipal/Camiños 	<ul style="list-style-type: none"> Dotacións 100 Nº catálogo E Educativo/Docente S Sanitario/Asistencial SC Social/Cultural D Deportivo R Religioso A Administrativo CM Comercial C Camping H Hoteleiro SP Servizos Públicos P Aparcadoiros I Infraestruturas Servizos CE Cemiterio EL Espazos libres O Ocio 	<ul style="list-style-type: none"> Solo dotacional Espazos libres (SU) Solo Urbano (SNHT) Solo de Núcleo Rural Histórico Tradicional (SNC) Solo de Núcleo Rural Común (SURB) Solo Urbanizable delimitado (SRPAG) Solo rústico de especial protección agropecuaria (SRPF) Solo rústico de especial protección forestal (SRPI) Solo rústico de especial protección infraestruturas (SRPP) Solo rústico de especial protección do patrimonio (SRPEN) Solo rústico de especial de espazos naturais (SRPA) Solo rústico de especial protección de augas 	<ul style="list-style-type: none"> 100 Nº catálogo BEN CATALOGADO Patrimonio Arquitectónico Patrimonio Etnográfico Xacemento Arqueolóxico Referencia/Achádego E Escudo CAMIÑO DE SANTIAGO Camión de Santiago Zona lateral de protección Zona de protección do contorno 	<ul style="list-style-type: none"> CONTORNO DE PROTECCIÓN Ben arquitectónico etnográfico Xacemento Arqueolóxico ORDENANZAS DE PROTECCIÓN Finca singular Núcleo singular AFECCIÓNS SECTORIAIS EN Lei 9/2001 Zona de Especial Protección dos Valores Naturais RDL 1/2001 Zona de policía Plan de Cauces Directiva 'Marco del agua' Corredor ecolóxico Ámbito de Protección específica do Medio Fluvial Ámbito proxecto sectorial TRAMO 1 Tramo urbano Nº de tramo Punto quilométrico

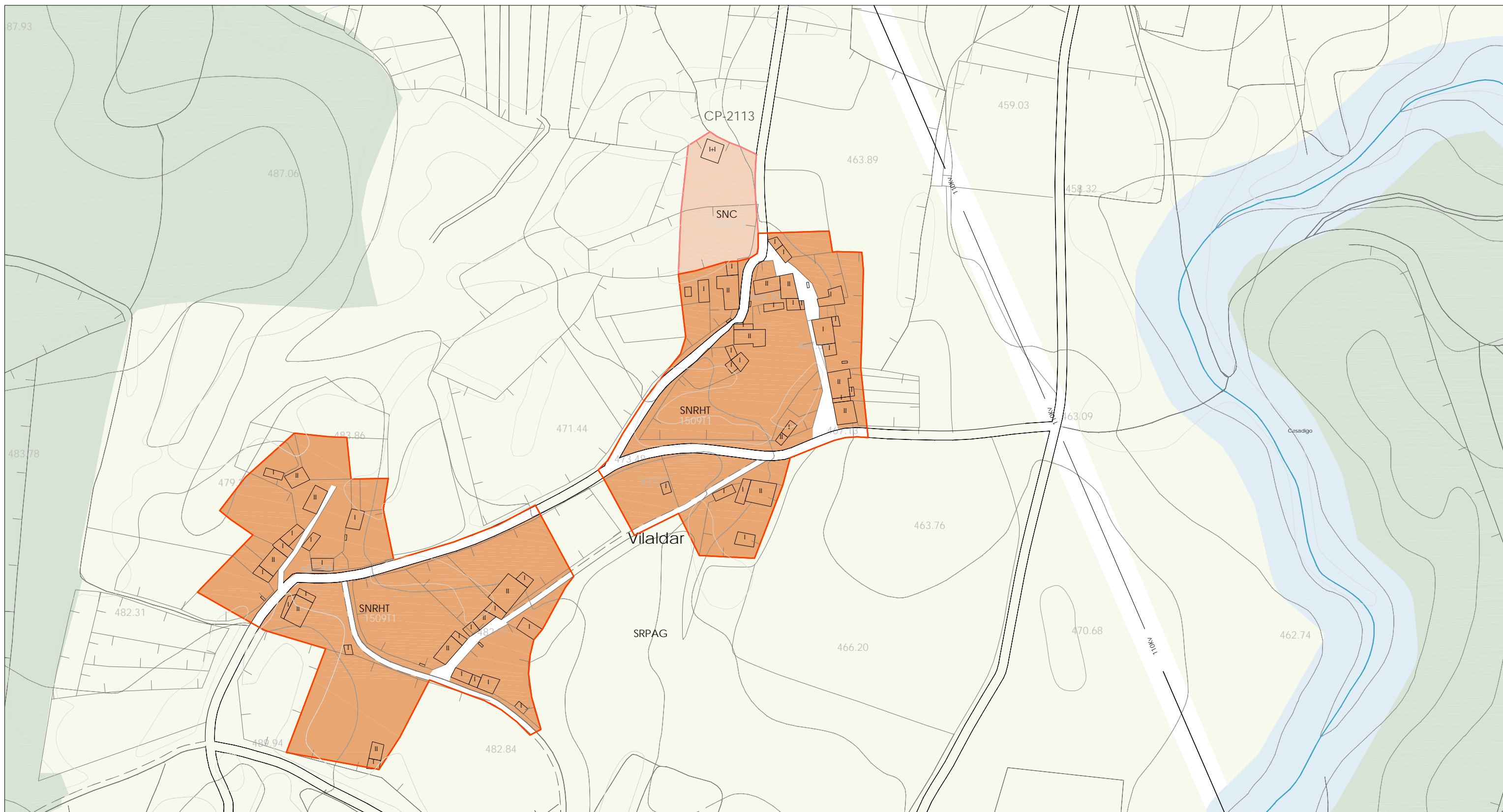
Plan Xeral de Ordenación Municipal do **Concello de Friol**

Planos de Ordenación dos núcleos rurais

Fase: Aprobación inicial NºPlano: O2-15
 Data: Marzo 2013 Folla: 03
 Escala: 1/2000

Director do Plan: Consultoría:

Manuel E. López Vázquez
 Arquitecto Col. 1508



LENDAS CARTOGRÁFICAS		DOTACIONES E EQUIPAMENTOS		CLASIFICACIÓN DO SOLO		PROTECCIÓN DO PATRIMONIO CULTURAL		AFECCIÓNS SECTORIAIS		
	Curvas de nivel, cota		Dotacións		(SU) Solo Urbano		100 Nº catálogo		EN	Lei 9/2001 Zona de Especial Protección dos Valores Naturais
	Punto acotado, cota	100	Nº catálogo		(SNHT) Solo de Núcleo Rural Histórico Tradicional		BEN CATALOGADO			RDL 1/2001 Zona de policía
	Ríos e regueiros	E	Educativo/Docente		(SNC) Solo de Núcleo Rural Común					Plan de Cauces Directiva 'Marco del agua' Corredor ecolóxico
	Regos e canles	S	Sanitario/Asistencial		(SRURB) Solo Urbanizable delimitado					Ámbito de Protección específica do Medio Fluvial
	Peches	SC	Social/Cultural		(SRPAG) Solo rústico de especial protección agropecuaria					Ámbito proxecto sectorial
	Muro	D	Deportivo							Tramo urbano Nº de tramo
	Relixioso	R	Relixioso							Punto quilométrico
	Cultivo	A	Administrativo							
	Liña eléctrica	CM	Comercial							
	Estrada Autónoma 1º									
	Estrada Autónoma compl.									
	Estrada Provincial									
	Estrada Municipal/Camiños									

Plan Xeral de Ordenación Municipal do
Concello de Friol

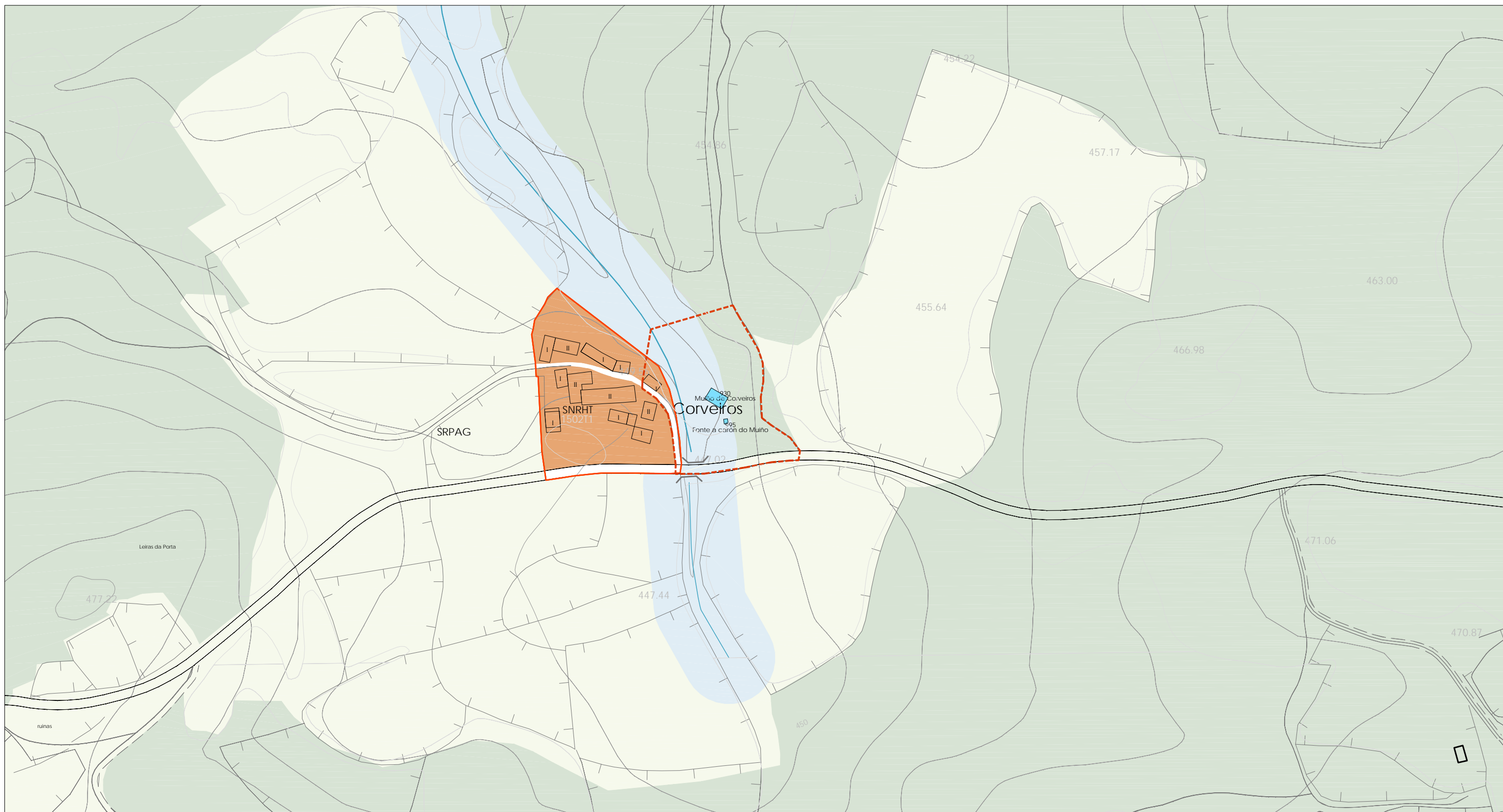
Planos de Ordenación dos núcleos rurais

Fase: Aprobación inicial Nº Plano: O2-15
Data: Marzo 2013 Folla: 04
Escala: 1/2000

Director do Plan:

Consultoría:

Manuel E. López Vázquez
Arquitecto Col. 1508



LENDA CARTOGRÁFICA

	125 Curvas de nivel, cota
	1020.20 Punto acotado, cota
	Ríos e regueiros
	Regos e canles
	Peches
	Muro
	Cultivo
	Liña eléctrica 110kV
	Estrada Autónoma 1º
	Estrada Autónoma compl.
	Estrada Provincial
	Estrada Municipal/Camiños

DOTACIONES E EQUIPAMENTOS

	Dotacións		Solo dotacional		Espazos libres
100	Nº catálogo	C	Camping		
E	Educativo/Docente	H	Hoteleiro		
S	Sanitario/Asistencial	SP	Servizos Públicos		
SC	Social/Cultural	P	Aparcadeiros		
D	Deportivo	I	Infraestruturas		
R	Relixioso		Servizos		
A	Administrativo	CE	Cemiterio		
CM	Comercial	EL	Espazos libres		
		O	Ocio		

CLASIFICACIÓN DO SOLO

	(SU) Solo Urbano		(SRPF) Solo rústico de especial protección forestal
	(SNHT) Solo de Núcleo Rural Histórico Tradicional		(SRPI) Solo rústico de especial protección infraestruturas
	(SNC) Solo de Núcleo Rural Común		(SRPP) Solo rústico de especial protección do patrimonio
	(SURB) Solo Urbanizable delimitado		(SRPEN) Solo rústico de especial de espacios naturais
	(SRPAG) Solo rústico de especial protección agropecuaria		(SRPA) Solo rústico de especial protección de augas

PROTECCIÓN DO PATRIMONIO CULTURAL

100	Nº catálogo		BEN CATALOGADO
	Patrimonio Arquitectónico		Patrimonio Etnográfico
	Xacemento Arqueolóxico		Escudo
	Referencia/Achádego		
	E		
	Camiño de Santiago		
	Zona lateral de protección		
	Zona de protección do contorno		

AFECCIÓNS SECTORIAIS

	EN	Lei 9/2001 Zona de Especial Protección dos Valores Naturais
	RDL 1/2001	Zona de policía
	Plan de Cauces	Directiva 'Marco del agua' Corredor ecolóxico
	Ámbito de Protección	específica do Medio Fluvial
	Ámbito proxecto sectorial	
	TRAMO 1	Tramo urbano Nº de tramo
	⊗ P.K.1+500	Punto quilométrico

Plan Xeral de Ordenación Municipal do **Concello de Friol**

Planos de Ordenación dos núcleos rurais

Fase: Aprobación inicial Nº Plano: O2-15
 Data: Marzo 2013 Folla: 05
 Escala: 1/2000

Director do Plan:

Consultoría:

Manuel E. López Vázquez
 Arquitecto Colex. 1508

Otea
 planos y proyectos