

LENDA CARTOGRÁFICA	DOTACIONES E EQUIPAMENTOS	CLASIFICACIÓN DO SOLO	PROTECCIÓN DO PATRIMONIO CULTURAL	AFECCIÓNS SECTORIAIS
<ul style="list-style-type: none"> <li>125 Curvas de nivel, cota</li> <li>1020.20 Punto acotado, cota</li> <li>Ríos e regueiros</li> <li>Regos e canles</li> <li>Peixe</li> <li>Muro</li> <li>Cultivo</li> <li>Liña eléctrica</li> <li>Estrada Autónoma 1º</li> <li>Estrada Autónoma compl.</li> <li>Estrada Provincial</li> <li>Estrada Municipal/Camiños</li> </ul>	<ul style="list-style-type: none"> <li>Dotacións</li> <li>100 Nº catálogo</li> <li>E Educativo/Docente</li> <li>S Sanitario/Asistencial</li> <li>SC Social/Cultural</li> <li>D Deportivo</li> <li>R Relixioso</li> <li>A Administrativo</li> <li>CM Comercial</li> <li>C Camping</li> <li>H Hoteleiro</li> <li>SP Servizos Públicos</li> <li>P Aparcaoiros</li> <li>I Infraestruturas</li> <li>CE Cemiterio</li> <li>EL Espazos libres</li> <li>O Ocio</li> </ul>	<ul style="list-style-type: none"> <li>Solo dotacional</li> <li>Espazos libres</li> <li>(SU) Solo Urbano</li> <li>(SNHT) Solo de Núcleo Rural Histórico Tradicional</li> <li>(SNC) Solo de Núcleo Rural Común</li> <li>(SURB) Solo Urbanizable delimitado</li> <li>(SRPAG) Solo rústico de especial protección agropecuaria</li> <li>(SRPF) Solo rústico de especial protección forestal</li> <li>(SRPI) Solo rústico de especial protección infraestruturas</li> <li>(SRPP) Solo rústico de especial protección do patrimonio</li> <li>(SRPEN) Solo rústico de especial de espazos naturais</li> <li>(SRPA) Solo rústico de especial protección de augas</li> </ul>	<ul style="list-style-type: none"> <li>100 Nº catálogo</li> <li>BEN CATALOGADO</li> <li>Patrimonio Arquitectónico</li> <li>Patrimonio Etnográfico</li> <li>Xacemento Arqueolóxico</li> <li>Referencia/Achádego</li> <li>E Escudo</li> <li>CAMIÑO DE SANTIAGO</li> <li>Camiño de Santiago</li> <li>Zona lateral de protección</li> <li>Zona de protección do contorno</li> </ul>	<ul style="list-style-type: none"> <li>CONTORNO DE PROTECCIÓN</li> <li>Ben arquitectónico etnográfico</li> <li>Xacemento Arqueolóxico</li> <li>ORDENANZAS DE PROTECCIÓN</li> <li>Finca singular</li> <li>Núcleo singular</li> <li>AFECCIÓNS SECTORIAIS</li> <li>EN Lei 9/2001 Zona de Especial Protección dos Valores Naturais</li> <li>RDL 1/2001 Zona de policía</li> <li>Plan de Cauces Directiva 'Marco del agua' Corredor ecolóxico</li> <li>Ámbito de Protección específica do Medio Fluvial</li> <li>Ámbito proxecto sectorial</li> <li>TRAMO 1 Tramo urbano Nº de tramo</li> <li>✕ P.K.1+500 Punto quilométrico</li> </ul>

Plan Xeral de Ordenación Municipal do **Concello de Friol**

Planos de Ordenación dos núcleos rurais

Fase: Aprobación inicial NºPlano: O2-18

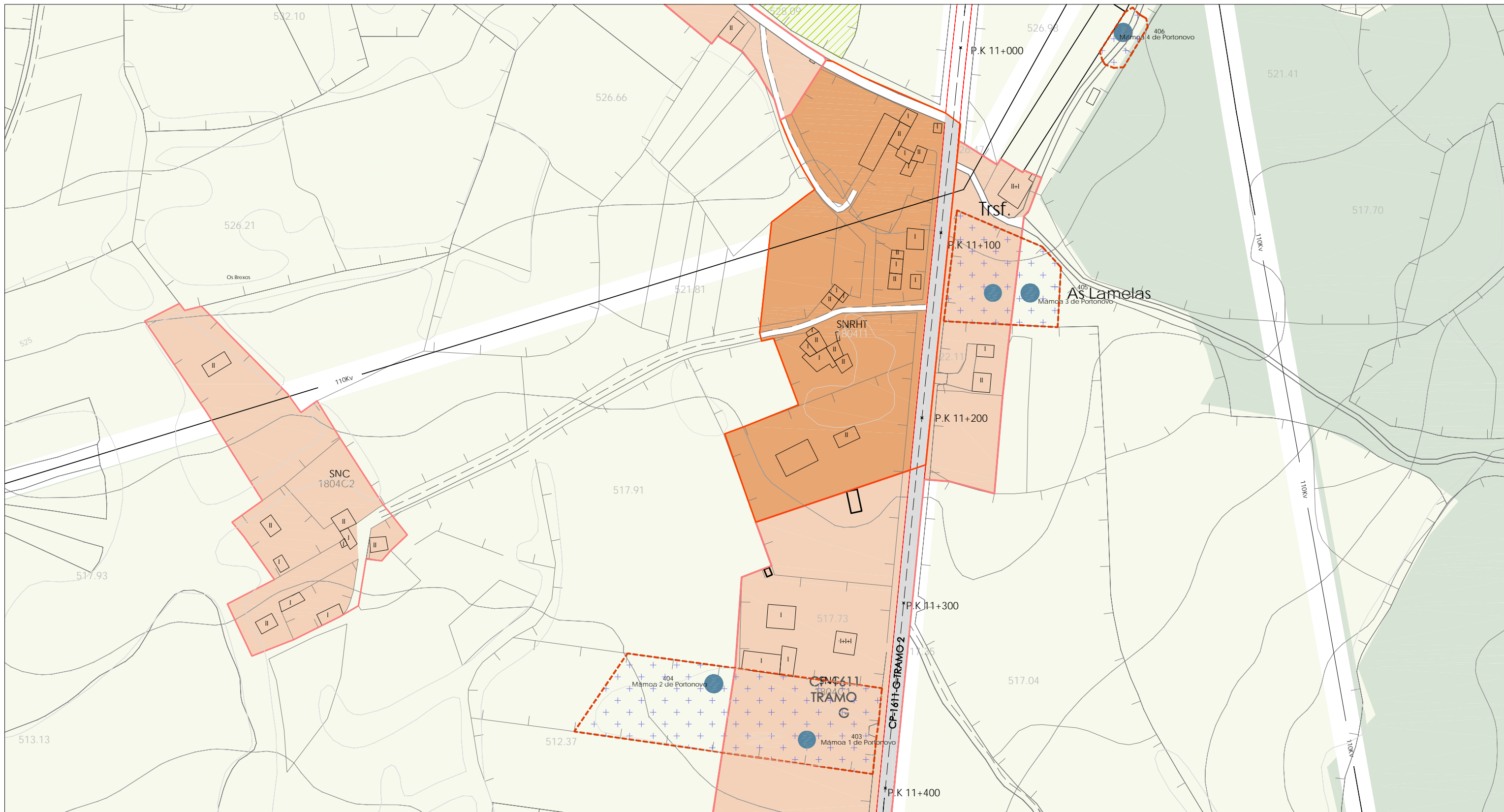
Data: Marzo 2013 Folla: 01

Escala: 1/2000

Director do Plan: Consultoría:

Manuel E. López Vázquez Arquitecto Col. 1508

Otea planos y proyectos



LENDA CARTOGRÁFICA	DOTACIONES E EQUIPAMENTOS	CLASIFICACIÓN DO SOLO	PROTECCIÓN DO PATRIMONIO CULTURAL	AFECCIÓNS SECTORIAIS
<ul style="list-style-type: none"> <li>125 Curvas de nivel, cota</li> <li>1020.20 Punto acotado, cota</li> <li>Ríos e regueiros</li> <li>Regos e canles</li> <li>Peche</li> <li>Muro</li> <li>Cultivo</li> <li>Liña eléctrica</li> <li>Estrada Autónoma 1º</li> <li>Estrada Autónoma compl.</li> <li>Estrada Provincial</li> <li>Estrada Municipal/Camiños</li> </ul>	<ul style="list-style-type: none"> <li>Dotacións</li> <li>Nº catálogo</li> <li>Educativo/Docente</li> <li>Sanitario/Asistencial</li> <li>Social/Cultural</li> <li>Deportivo</li> <li>Relixioso</li> <li>Administrativo</li> <li>Comercial</li> <li>Solo dotacional</li> <li>Camping</li> <li>Hoteleiro</li> <li>Servizos Públicos</li> <li>Aparcadoiros</li> <li>Infraestruturas</li> <li>Servizos</li> <li>Cemiterio</li> <li>Espazos libres</li> <li>Ocio</li> <li>Espazos libres</li> </ul>	<ul style="list-style-type: none"> <li>(SU) Solo Urbano</li> <li>(SNHT) Solo de Núcleo Rural Histórico Tradicional</li> <li>(SNC) Solo de Núcleo Rural Común</li> <li>(SURB) Solo Urbanizable delimitado</li> <li>(SRPAG) Solo rústico de especial protección agropecuaria</li> <li>(SRPF) Solo rústico de especial protección forestal</li> <li>(SRPI) Solo rústico de especial protección infraestruturas</li> <li>(SRPP) Solo rústico de especial protección do patrimonio</li> <li>(SRPEN) Solo rústico de especial de espacios naturales</li> <li>(SRPA) Solo rústico de especial protección de augas</li> </ul>	<ul style="list-style-type: none"> <li>100 Nº catálogo</li> <li>BEN CATALOGADO</li> <li>Patrimonio Arquitectónico</li> <li>Patrimonio Etnográfico</li> <li>Xacemento Arqueolóxico</li> <li>Referencia/Achádegó</li> <li>Escudo</li> <li>CAMIÑO DE SANTIAGO</li> <li>Camiño de Santiago</li> <li>Zona lateral de protección</li> <li>Zona de protección do contorno</li> <li>CONTORNO DE PROTECCIÓN</li> <li>Ben arquitectónico etnográfico</li> <li>Xacemento Arqueolóxico</li> <li>ORDENANZAS DE PROTECCIÓN</li> <li>Finca singular</li> <li>Núcleo singular</li> </ul>	<ul style="list-style-type: none"> <li>EN Lei 9/2001 Zona de Especial Protección dos Valores Naturais</li> <li>RDL 1/2001 Zona de policía</li> <li>Plan de Cauces Directiva 'Marco del agua' Corredor ecolóxico</li> <li>Ámbito de Protección específica do Medio Fluvial</li> <li>Ámbito proxecto sectorial</li> <li>TRAMO 1 Tramo urbano Nº de tramo</li> <li>✕ P.K.1+500 Punto quilométrico</li> </ul>

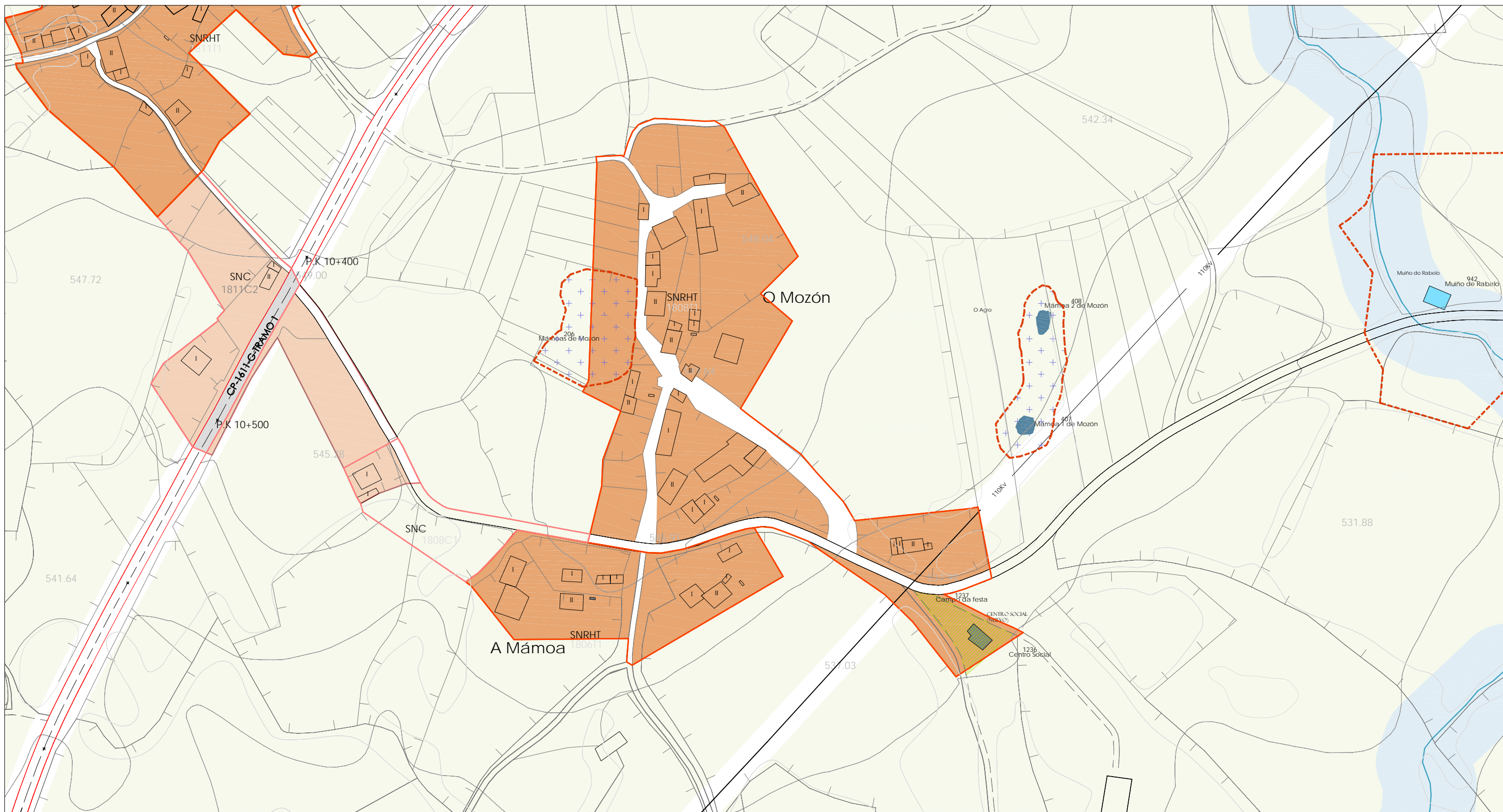
Plan Xeral de Ordenación Municipal do **Concello de Friol**

Planos de Ordenación dos núcleos rurais

Fase: Aprobación inicial NºPlano: O2-18  
 Data: Marzo 2013 Folla: 02  
 Escala: 1/2000

Director do Plan: Consultoría:





LENDAS CARTOGRÁFICAS	DOTACIONES E EQUIPAMENTOS	CLASIFICACIÓN DO SOLO	PROTECCIÓN DO PATRIMONIO CULTURAL	AFECCIÓNS SECTORIAIS
<ul style="list-style-type: none"> <li>125 Curvas de nivel, cota</li> <li>1020.20 Punto acotado, cota</li> <li>Ríos e regueiros</li> <li>Regos e canles</li> <li>Peche</li> <li>Muro</li> <li>Relixioso</li> <li>Cultivo</li> <li>Liña eléctrica</li> <li>110kv</li> <li>10232 Estrada Autonómica 1º</li> <li>10234 Estrada Autonómica compl.</li> <li>10236 Estrada Provincial</li> <li>10237 Estrada Municipal/Camiños</li> </ul>	<ul style="list-style-type: none"> <li>Dotacións</li> <li>100 Nº catálogo</li> <li>E Educativo/Docente</li> <li>S Sanitario/Asistencial</li> <li>SC Social/Cultural</li> <li>D Deportivo</li> <li>R Relixioso</li> <li>A Administrativo</li> <li>CM Comercial</li> <li>C Camping</li> <li>H Hoteleiro</li> <li>SP Servizos Públicos</li> <li>P Aparcadoiros</li> <li>I Infraestruturas</li> <li>Servizos</li> <li>CE Cemiterio</li> <li>EL Espazos libres</li> <li>O Ocio</li> </ul>	<ul style="list-style-type: none"> <li>Solo dotacional</li> <li>Espazos libres</li> <li>(SU) Solo Urbano</li> <li>(SNHT) Solo de Núcleo Rural Histórico Tradicional</li> <li>(SNC) Solo de Núcleo Rural Común</li> <li>(SURB) Solo Urbanizable delimitado</li> <li>(SRPAG) Solo rústico de especial protección agropecuaria</li> <li>(SRPF) Solo rústico de especial protección forestal</li> <li>(SRPI) Solo rústico de especial protección infraestruturas</li> <li>(SRPP) Solo rústico de especial protección do patrimonio</li> <li>(SRPEN) Solo rústico de especial de espazos naturais</li> <li>(SRPA) Solo rústico de especial protección de augas</li> </ul>	<ul style="list-style-type: none"> <li>100 Nº catálogo</li> <li>BEN CATALOGADO</li> <li>Patrimonio Arquitectónico</li> <li>Patrimonio Etnográfico</li> <li>Xacemento Arqueolóxico</li> <li>Referencia/Achádego</li> <li>E Escudo</li> <li>CAMIÑO DE SANTIAGO</li> <li>Camión de Santiago</li> <li>Zona lateral de protección</li> <li>Zona de protección do contorno</li> </ul>	<ul style="list-style-type: none"> <li>CONTORNO DE PROTECCIÓN</li> <li>Ben arquitectónico etnográfico</li> <li>Xacemento Arqueolóxico</li> <li>ORDENANZAS DE PROTECCIÓN</li> <li>Finca singular</li> <li>Núcleo singular</li> <li>AFECCIÓNS SECTORIAIS</li> <li>EN Lei 9/2001 Zona de Especial Protección dos Valores Naturais</li> <li>RDL 1/2001 Zona de policía</li> <li>Plan de Cauces Directiva 'Marco del agua' Corredor ecolóxico</li> <li>Ámbito de Protección específica do Medio Fluvial</li> <li>Ámbito proxecto sectorial</li> <li>TRAMO 1 Tramo urbano Nº de tramo</li> <li>✕P.K.1+500 Punto quilométrico</li> </ul>

Plan Xeral de Ordenación Municipal do **Concello de Friol**

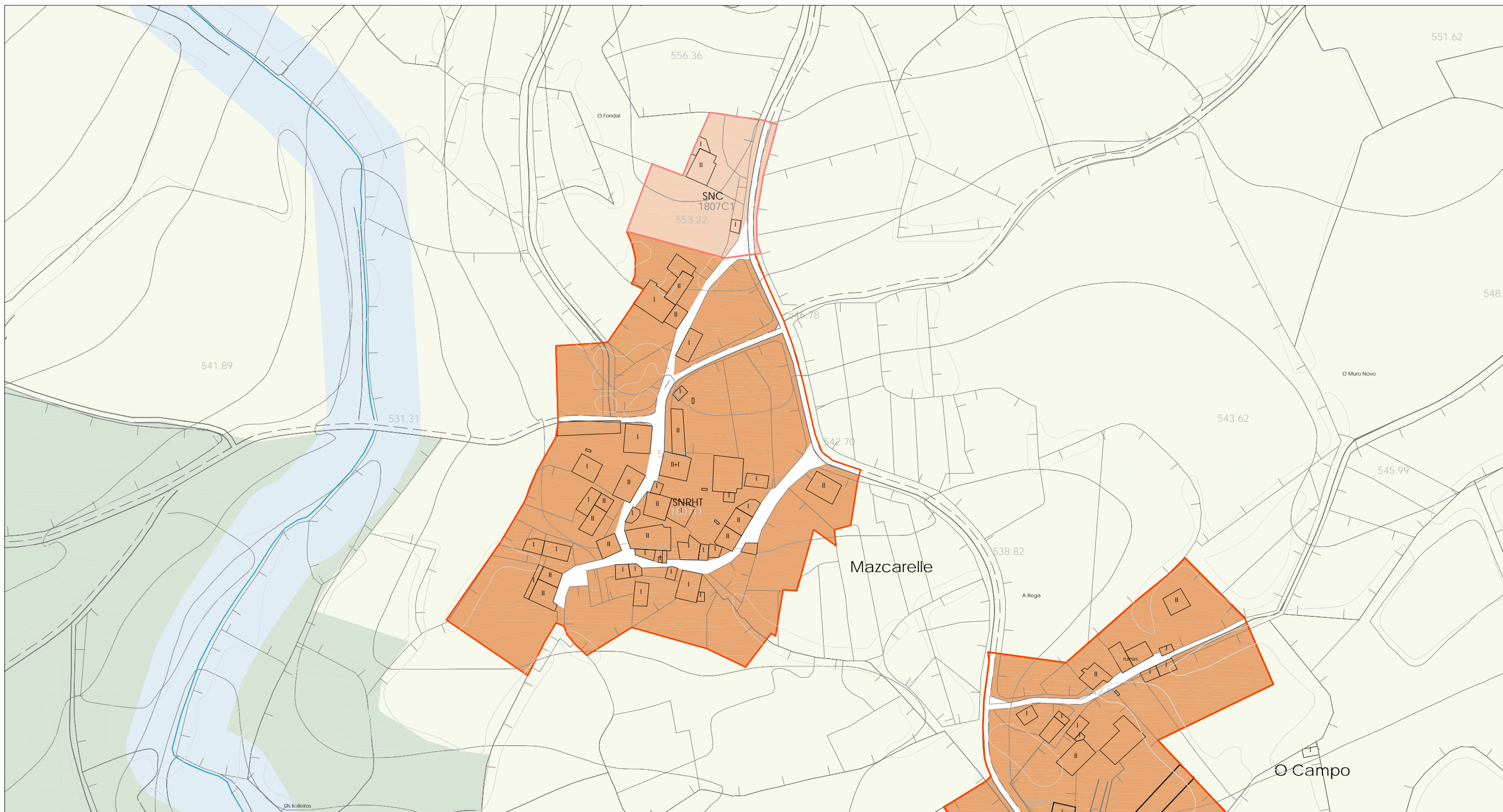
Planos de Ordenación dos núcleos rurais

Fase: Aprobación inicial NºPlano: O2-18  
Data: Marzo 2013 Folla: 04  
Escala: 1/2000

Director do Plan: Consultoría:

Manuel E. López Vázquez  
Arquitecto Col. 1508

Otea  
planos e proxectos



LENDA CARTOGRÁFICA	DOTACIONES E EQUIPAMENTOS	CLASIFICACIÓN DO SOLO	PROTECCIÓN DO PATRIMONIO CULTURAL	AFECCIÓNS SECTORIAIS
<ul style="list-style-type: none"> <li>125 Curvas de nivel, cota</li> <li>1020.20 Punto acotado, cota</li> <li>Ríos e regueiros</li> <li>Regos e canles</li> <li>Peche</li> <li>Muro</li> <li>Cultivo</li> <li>Liña eléctrica</li> <li>Estrada Autónoma 1º</li> <li>Estrada Autónoma compl.</li> <li>Estrada Provincial</li> <li>Estrada Municipal/Camiños</li> </ul>	<ul style="list-style-type: none"> <li>100 Nº catálogo</li> <li>E Educativo/Docente</li> <li>S Sanitario/Asistencial</li> <li>SC Social/Cultural</li> <li>D Deportivo</li> <li>R Relixioso</li> <li>A Administrativo</li> <li>CM Comercial</li> <li>Dotacións</li> <li>Solo dotacional</li> <li>C Camping</li> <li>H Hoteleiro</li> <li>SP Servizos Públicos</li> <li>P Aparcadoiros</li> <li>I Infraestruturas Servizos</li> <li>CE Cemiterio</li> <li>EL Espazos libres</li> <li>O Ocio</li> <li>Espazos libres</li> </ul>	<ul style="list-style-type: none"> <li>(SU) Solo Urbano</li> <li>(SNHT) Solo de Núcleo Rural Histórico Tradicional</li> <li>(SNC) Solo de Núcleo Rural Común</li> <li>(SURB) Solo Urbanizable delimitado</li> <li>(SRPAG) Solo rústico de especial protección agropecuaria</li> <li>(SRPF) Solo rústico de especial protección forestal</li> <li>(SRPI) Solo rústico de especial protección infraestruturas</li> <li>(SRPP) Solo rústico de especial protección do patrimonio</li> <li>(SRPEN) Solo rústico de especial de espazos naturais</li> <li>(SRPA) Solo rústico de especial protección de augas</li> </ul>	<ul style="list-style-type: none"> <li>100 Nº catálogo</li> <li>BEN CATALOGADO</li> <li>Patrimonio Arquitectónico</li> <li>Patrimonio Etnográfico</li> <li>Xacemento Arqueolóxico</li> <li>Referencia/Achádego</li> <li>E Escudo</li> <li>CAMIÑO DE SANTIAGO</li> <li>Camiño de Santiago</li> <li>Zona lateral de protección</li> <li>Zona de protección do contorno</li> </ul>	<ul style="list-style-type: none"> <li>EN Lei 9/2001 Zona de Especial Protección dos Valores Naturais</li> <li>RDL 1/2001 Zona de policía</li> <li>Plan de Cauces Directiva 'Marco del agua' Corredor ecolóxico</li> <li>Ámbito de Protección específica do Medio Fluvial</li> <li>Ámbito proxecto sectorial</li> <li>TRAMO 1 Tramo urbano Nº de tramo</li> <li>⊗ P.K.1+500 Punto quilométrico</li> <li>CONTORNO DE PROTECCIÓN</li> <li>Ben arquitectónico etnográfico</li> <li>Xacemento Arqueolóxico</li> <li>ORDENANZAS DE PROTECCIÓN</li> <li>Finca singular</li> <li>Núcleo singular</li> </ul>

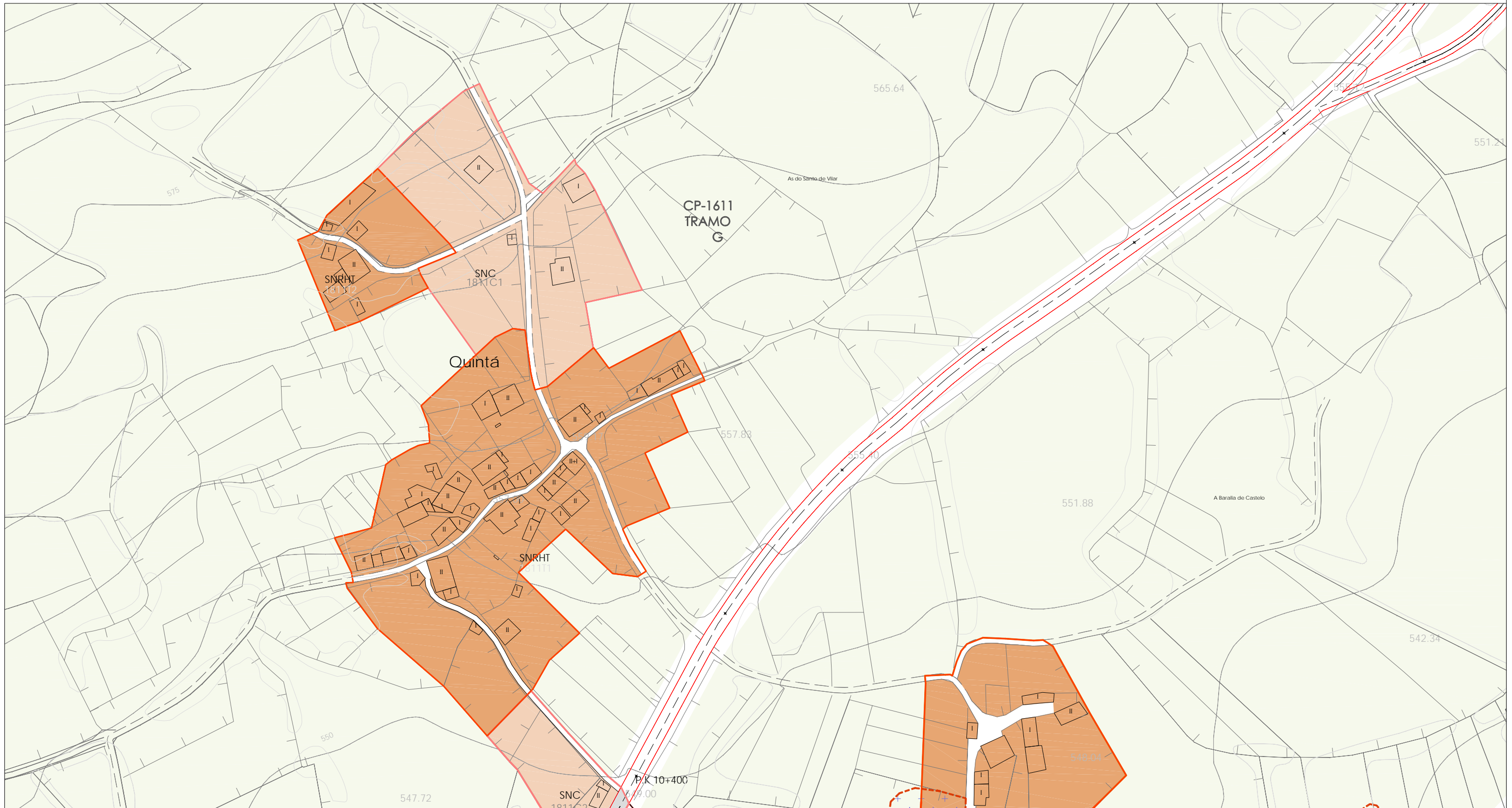
Plan Xeral de Ordenación Municipal do **Concello de Friol**

Planos de Ordenación dos núcleos rurais

Fase: Aprobación inicial Nº Plano: O2-18  
 Data: Marzo 2013 Folla: 05  
 Escala: 1/2000

Director do Plan: Consultoría:

Manuel E. López Vázquez  
 Arquitecto Col. 1508



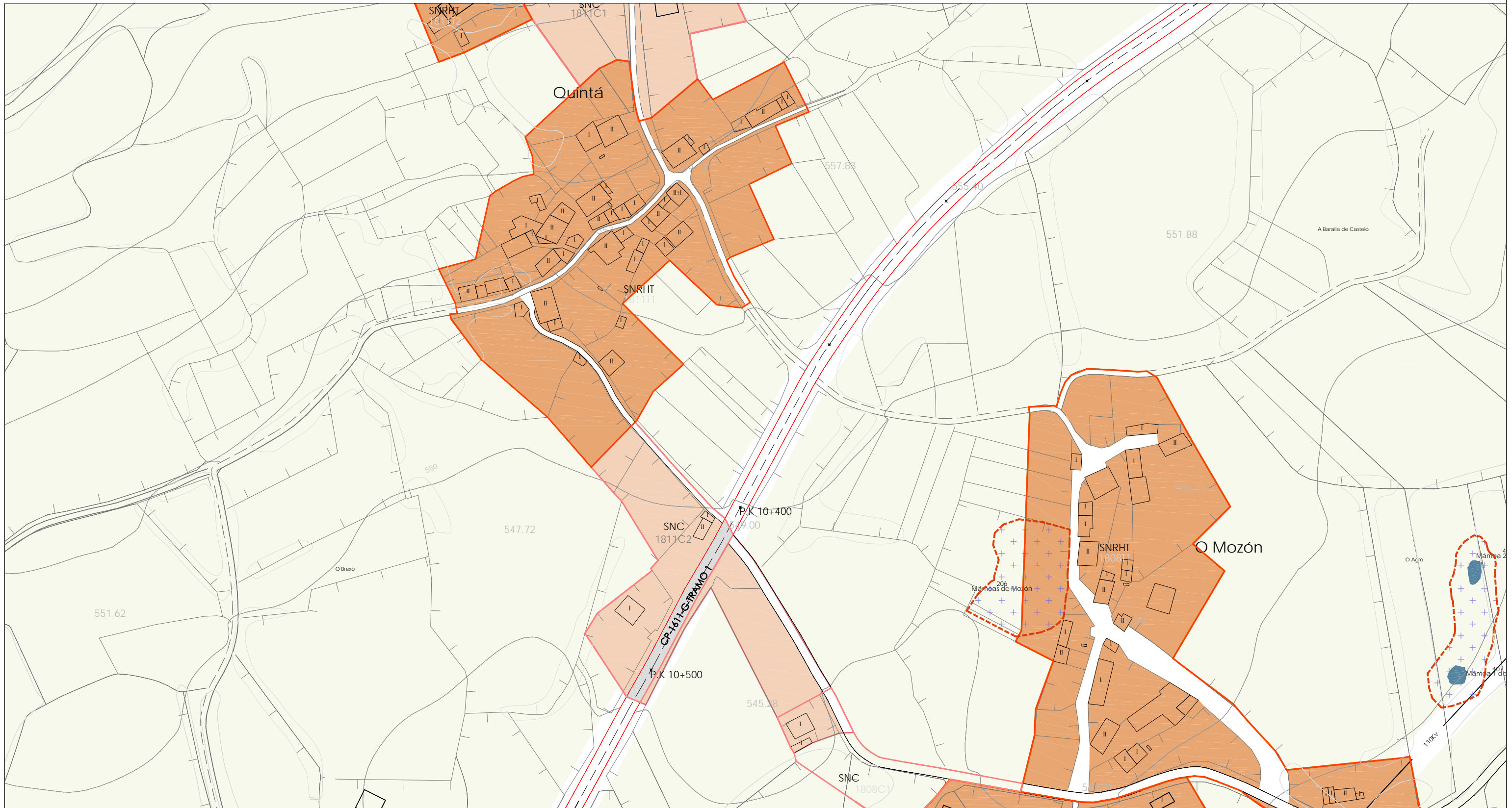
LENDAS CARTOGRÁFICAS	DOTACIONES E EQUIPAMENTOS	CLASIFICACIÓN DO SOLO	PROTECCIÓN DO PATRIMONIO CULTURAL	AFECCIÓNS SECTORIAIS
<ul style="list-style-type: none"> <li>125 Curvas de nivel, cota</li> <li>1020.20 Punto acotado, cota</li> <li>Rios e regueiros</li> <li>Regos e canles</li> <li>Peches</li> <li>Muro</li> <li>Cultivo</li> <li>Liña eléctrica</li> <li>Estrada Autonómica 1º</li> <li>Estrada Autonómica compl.</li> <li>Estrada Provincial</li> <li>Estrada Municipal/Camiños</li> </ul>	<ul style="list-style-type: none"> <li>Dotacións</li> <li>Nº catálogo</li> <li>E Educativo/Docente</li> <li>S Sanitario/Asistencial</li> <li>SC Social/Cultural</li> <li>D Deportivo</li> <li>R Relixioso</li> <li>A Administrativo</li> <li>CM Comercial</li> <li>C Camping</li> <li>H Hoteleiro</li> <li>SP Servizos Públicos</li> <li>P Aparcadoiros</li> <li>I Infraestruturas Servizos</li> <li>CE Cemiterio</li> <li>EL Espazos libres</li> <li>O Ocio</li> </ul>	<ul style="list-style-type: none"> <li>Solo dotacional</li> <li>Espazos libres</li> <li>(SU) Solo Urbano</li> <li>(SNHT) Solo de Núcleo Rural Histórico Tradicional</li> <li>(SNC) Solo de Núcleo Rural Común</li> <li>(SURB) Solo Urbanizable delimitado</li> <li>(SRPAG) Solo rústico de especial protección agropecuaria</li> <li>(SRPF) Solo rústico de especial protección forestal</li> <li>(SRPI) Solo rústico de especial protección infraestruturas</li> <li>(SRPP) Solo rústico de especial protección do patrimonio</li> <li>(SRPEN) Solo rústico de especial de espazos naturais</li> <li>(SRPA) Solo rústico de especial protección de augas</li> </ul>	<ul style="list-style-type: none"> <li>100 Nº catálogo</li> <li>BEN CATALOGADO</li> <li>Patrimonio Arquitectónico</li> <li>Patrimonio Etnográfico</li> <li>Xacemento Arqueolóxico</li> <li>Referencia/Achádego</li> <li>E Escudo</li> <li>CAMIÑO DE SANTIAGO</li> <li>Camión de Santiago</li> <li>Zona lateral de protección</li> <li>Zona de protección do contorno</li> </ul>	<ul style="list-style-type: none"> <li>CONTORNO DE PROTECCIÓN</li> <li>Ben arquitectónico etnográfico</li> <li>Xacemento Arqueolóxico</li> <li>ORDENANZAS DE PROTECCIÓN</li> <li>Finca singular</li> <li>Núcleo singular</li> <li>EN</li> <li>Lei 9/2001 Zona de Especial Protección dos Valores Naturais</li> <li>RDL 1/2001 Zona de policía</li> <li>Plan de Cauces Directiva 'Marco del agua' Corredor ecolóxico</li> <li>Ámbito de Protección específica do Medio Fluvial</li> <li>Ámbito proxecto sectorial</li> <li>TRAMO 1</li> <li>Tramo urbano Nº de tramo</li> <li>Punto quilométrico</li> </ul>

Plan Xeral de Ordenación Municipal do **Concello de Friol**

Planos de Ordenación dos núcleos rurais

Fase: Aprobación inicial NºPlano: O2-18  
 Data: Marzo 2013 Folla: 06  
 Escala: 1/2000

Director do Plan: Consultoría:



LENDA CARTOGRÁFICA	DOTACIONES E EQUIPAMENTOS		CLASIFICACIÓN DO SOLO		PROTECCIÓN DO PATRIMONIO CULTURAL		AFECCIÓNS SECTORIAIS	
125 Curvas de nivel, cota	100 Nº catálogo	C Camping	(SU) Solo Urbano	(SRPF) Solo rústico de especial protección forestal	100 Nº catálogo	CONTORNO DE PROTECCIÓN	EN Lei 9/2001	Leí 9/2001
1020.20 Punto acotado, cota	E Educativo/Docente	H Hoteleiro	(SNHT) Solo de Núcleo Rural Histórico Tradicional	(SRPI) Solo rústico de especial protección infraestruturas	BEN CATALOGADO	Ben arquitectónico	Zona de Especial	Zona de Especial
Ríos e regueiros	S Sanitario/Asistencial	SP Servizos Públicos	(SNC) Solo de Núcleo Rural Común	(SRPP) Solo rústico de especial protección do patrimonio	Patrimonio Arquitectónico	Xacemento etnográfico	Protección	Protección
Regos e canles	SC Social/Cultural	P Aparcadoiros	(SURB) Solo Urbanizable delimitado	(SRPEN) Solo rústico de especial de espacios naturais	Patrimonio Etnográfico	Xacemento Arqueolóxico	dos Valores Naturais	dos Valores Naturais
Peche	D Deportivo	I Infraestruturas Servizos	(SRPAG) Solo rústico de especial protección agropecuaria	(SRPA) Solo rústico de especial protección de augas	Xacemento Arqueolóxico	Finca singular	RDL 1/2001	RDL 1/2001
Muro	R Relixioso	CE Cemiterio			Referencia/Achadego	Núcleo singular	Zona de policía	Zona de policía
Cultivo	A Administrativo	EL Espazos libres			E Escudo		Plan de Cauces	Plan de Cauces
Liña eléctrica	CM Comercial	O Ocio					Directiva 'Marco del agua'	Directiva 'Marco del agua'
10232 Estrada Autonómica 1º					CAMIÑO DE SANTIAGO		Corredor ecolóxico	Corredor ecolóxico
10234 Estrada Autonómica compl.					Camión de Santiago		Ámbito de Protección	Ámbito de Protección
10234 Estrada Autonómica compl.					Zona lateral de protección		específica do Medio Fluvial	específica do Medio Fluvial
10234 Estrada Provincial					Zona de protección do contorno		Ámbito proxecto sectorial	Ámbito proxecto sectorial
10234 Estrada Municipal/Camiños							TRAMO 1	Tramo urbano
							TRAMO 1	Nº de tramo
							TRAMO 1	Punto quilométrico
							TRAMO 1	

Plan Xeral de Ordenación Municipal do **Concello de Friol**

Planos de Ordenación dos núcleos rurais

Fase: Aprobación inicial Nº Plano: O2-18

Data: Marzo 2013 Folla: 06(2)

Escala: 1/2000

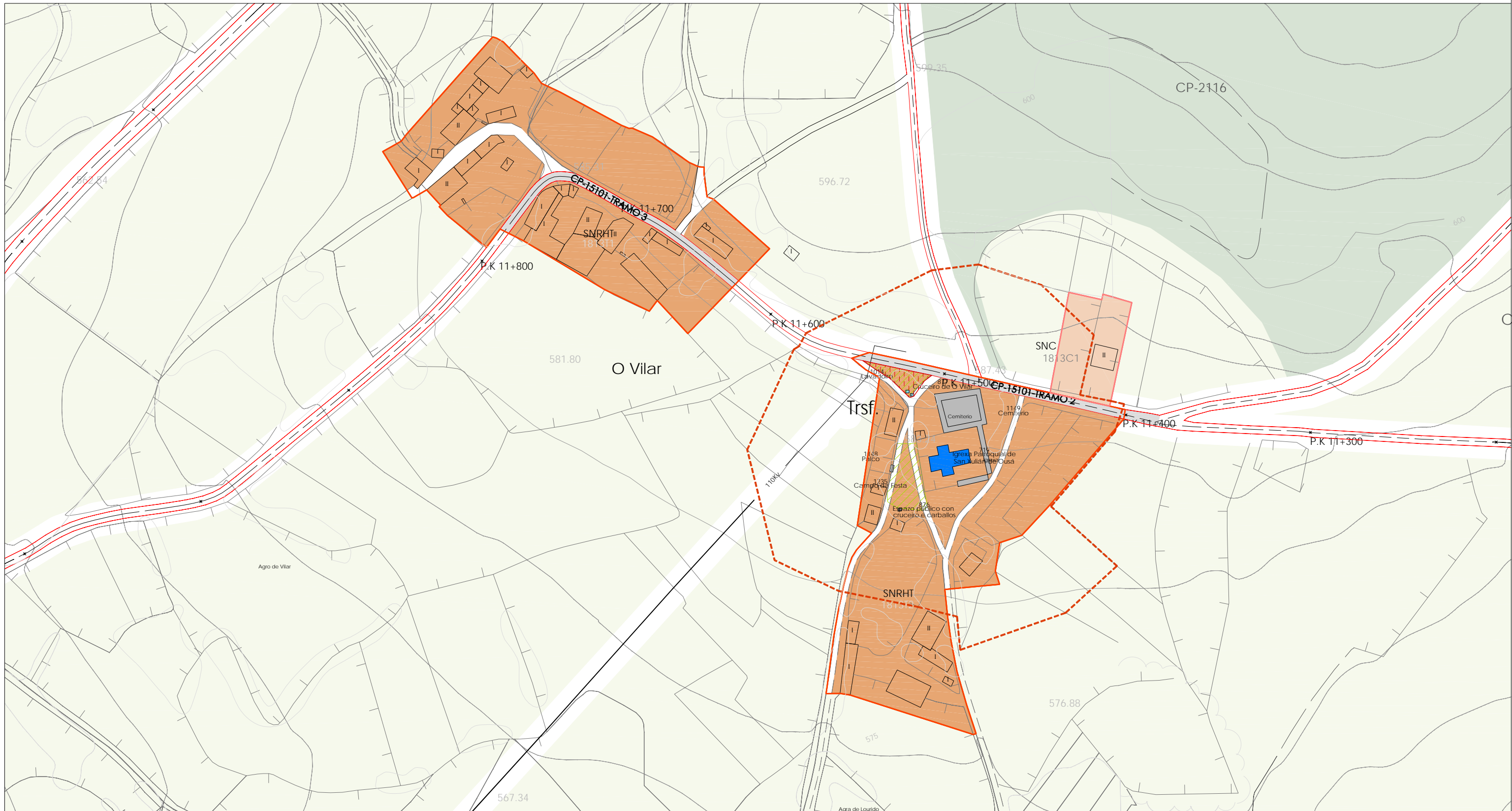
Director do Plan: Consultoría:

Manuel E. López Vázquez

Otea planos y proyectos







LENDAS CARTOGRÁFICAS	DOTACIONES E EQUIPAMENTOS	CLASIFICACIÓN DO SOLO	PROTECCIÓN DO PATRIMONIO CULTURAL	AFECCIÓNS SECTORIAIS
<ul style="list-style-type: none"> <li>125 Curvas de nivel, cota</li> <li>1020.20 Punto acotado, cota</li> <li>Rios e regueiros</li> <li>Regos e canles</li> <li>Peche</li> <li>Muro</li> <li>Cultivo</li> <li>Liña eléctrica</li> <li>Estrada Autónoma 1º</li> <li>Estrada Autónoma compl.</li> <li>Estrada Provincial</li> <li>Estrada Municipal/Camiños</li> </ul>	<ul style="list-style-type: none"> <li>100 Nº catálogo</li> <li>E Educativo/Docente</li> <li>S Sanitario/Asistencial</li> <li>SC Social/Cultural</li> <li>D Deportivo</li> <li>R Religioso</li> <li>A Administrativo</li> <li>CM Comercial</li> <li>C Camping</li> <li>H Hoteleiro</li> <li>SP Servizos Públicos</li> <li>P Aparcadeiros</li> <li>I Infraestruturas Servizos</li> <li>CE Cemiterio</li> <li>EL Espazos libres</li> <li>O Ocio</li> </ul>	<ul style="list-style-type: none"> <li>(SU) Solo Urbano</li> <li>(SNHT) Solo de Núcleo Rural Histórico Tradicional</li> <li>(SNC) Solo de Núcleo Rural Común</li> <li>(SURB) Solo Urbanizable delimitado</li> <li>(SRPAG) Solo rústico de especial protección agropecuaria</li> <li>(SRPF) Solo rústico de especial protección forestal</li> <li>(SRPI) Solo rústico de especial protección infraestruturas</li> <li>(SRPP) Solo rústico de especial protección do patrimonio</li> <li>(SRPEN) Solo rústico de especial de espazos naturais</li> <li>(SRPA) Solo rústico de especial protección de augas</li> </ul>	<ul style="list-style-type: none"> <li>100 Nº catálogo</li> <li>BEN CATALOGADO                             <ul style="list-style-type: none"> <li>Patrimonio Arquitectónico</li> <li>Patrimonio Etnográfico</li> <li>Xacemento Arqueolóxico</li> <li>Referencia/Achádego</li> <li>E Escudo</li> </ul> </li> <li>CAMIÑO DE SANTIAGO                             <ul style="list-style-type: none"> <li>Camiño de Santiago</li> <li>Zona lateral de protección</li> <li>Zona de protección do contorno</li> </ul> </li> </ul>	<ul style="list-style-type: none"> <li>CONTORNO DE PROTECCIÓN                             <ul style="list-style-type: none"> <li>Ben arquitectónico etnográfico</li> <li>Xacemento Arqueolóxico</li> </ul> </li> <li>ORDENANZAS DE PROTECCIÓN                             <ul style="list-style-type: none"> <li>Finca singular</li> <li>Núcleo singular</li> </ul> </li> </ul>

Plan Xeral de Ordenación Municipal do **Concello de Friol**

Planos de Ordenación dos núcleos rurais

Fase: Aprobación inicial NºPlano: O2-18

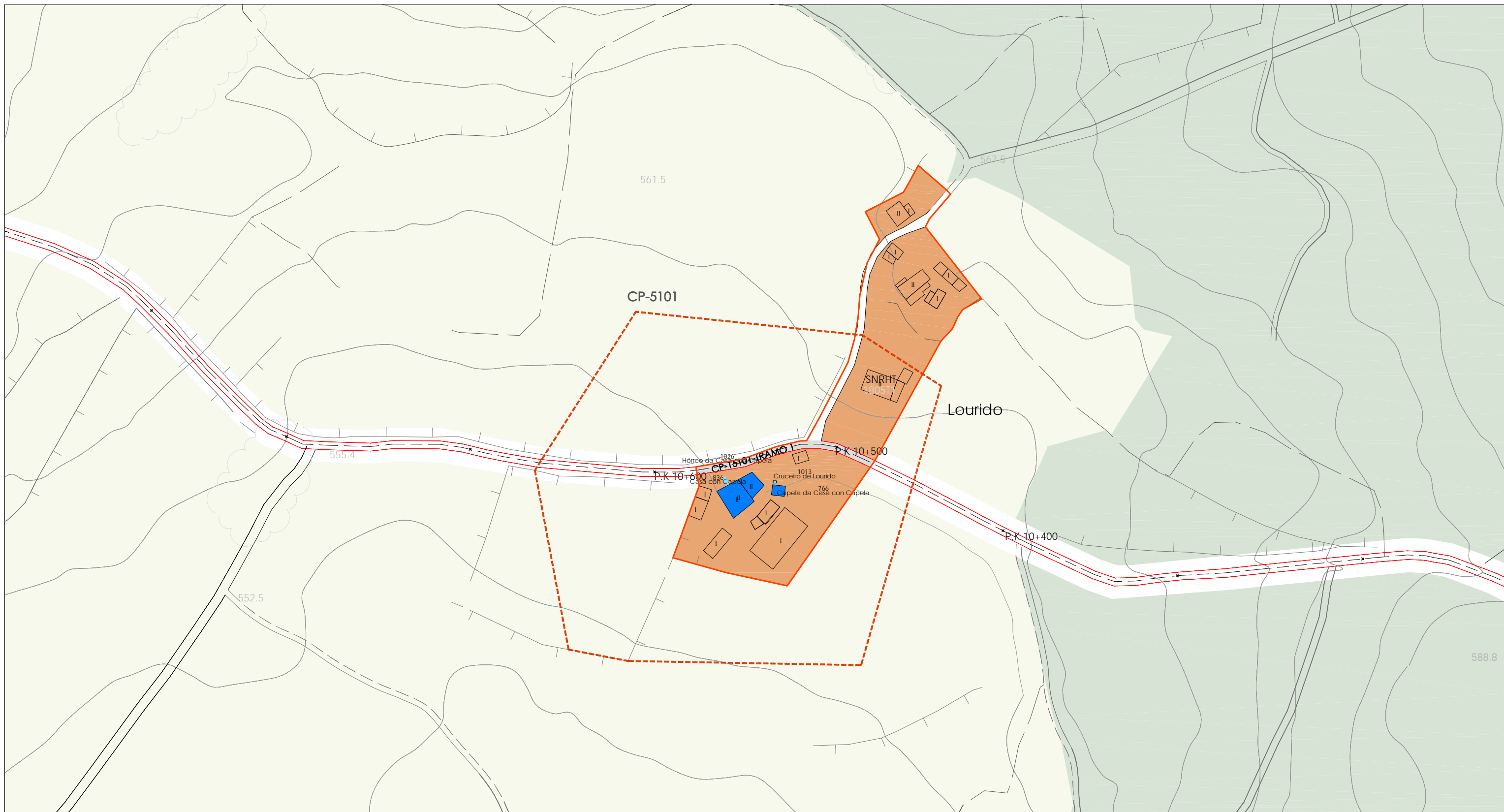
Data: Marzo 2013 Folla: 08

Escala: 1/2000

Director do Plan: Consultoría:

Manuel E. López Vázquez

Otea planos y proyectos



LENDAS CARTOGRÁFICAS	DOTACIONES E EQUIPAMENTOS	CLASIFICACIÓN DO SOLO	PROTECCIÓN DO PATRIMONIO CULTURAL	AFECCIÓNS SECTORIAIS
<ul style="list-style-type: none"> <li>125 Curvas de nivel, cota</li> <li>1020.20 Punto acotado, cota</li> <li>Ríos e regueiros</li> <li>Regos e canles</li> <li>Peche</li> <li>Muro</li> <li>Cultivo</li> <li>Liña eléctrica</li> <li>110kv</li> <li>LU-232 Estrada Autónoma 1º</li> <li>LU-234 Estrada Autónoma compl.</li> <li>CP-5101 Estrada Provincial</li> <li>Estrada Municipal/Camiños</li> </ul>	<ul style="list-style-type: none"> <li>100 Nº catálogo</li> <li>E Educativo/Docente</li> <li>S Sanitario/Asistencial</li> <li>SC Social/Cultural</li> <li>D Deportivo</li> <li>R Relixioso</li> <li>A Administrativo</li> <li>CM Comercial</li> <li>Dotacións</li> <li>Solo dotacional</li> <li>C Camping</li> <li>H Hoteleiro</li> <li>SP Servizos Públicos</li> <li>P Aparcadoiros</li> <li>I Infraestruturas Servizos</li> <li>CE Cemiterio</li> <li>EL Espazos libres</li> <li>O Ocio</li> <li>Espazos libres</li> </ul>	<ul style="list-style-type: none"> <li>(SU) Solo Urbano</li> <li>(SNHT) Solo de Núcleo Rural Histórico Tradicional</li> <li>(SNC) Solo de Núcleo Rural Común</li> <li>(SURB) Solo Urbanizable delimitado</li> <li>(SRPAG) Solo rústico de especial protección agropecuaria</li> <li>(SRPF) Solo rústico de especial protección forestal</li> <li>(SRPI) Solo rústico de especial protección infraestruturas</li> <li>(SRPP) Solo rústico de especial protección do patrimonio</li> <li>(SRPEN) Solo rústico de especial de espazos naturais</li> <li>(SRPA) Solo rústico de especial protección de augas</li> </ul>	<ul style="list-style-type: none"> <li>100 Nº catálogo</li> <li>BEN CATALOGADO</li> <li>Patrimonio Arquitectónico</li> <li>Patrimonio Etnográfico</li> <li>Xacemento Arqueolóxico</li> <li>Referencia/Achádego</li> <li>E Escudo</li> <li>CAMIÑO DE SANTIAGO</li> <li>Camiño de Santiago</li> <li>Zona lateral de protección</li> <li>Zona de protección do contorno</li> <li>CONTORNO DE PROTECCIÓN</li> <li>Ben arquitectónico etnográfico</li> <li>Xacemento Arqueolóxico</li> <li>ORDENANZAS DE PROTECCIÓN</li> <li>Finca singular</li> <li>Núcleo singular</li> </ul>	<ul style="list-style-type: none"> <li>EN Lei 9/2001 Zona de Especial Protección dos Valores Naturais</li> <li>RDL 1/2001 Zona de policía</li> <li>Plan de Cauces Directiva 'Marco del agua' Corredor ecolóxico</li> <li>Ámbito de Protección específica do Medio Fluvial</li> <li>Ámbito proxecto sectorial</li> <li>TRAMO 1 Tramo urbano Nº de tramo</li> <li>xx P.K.1+500 Punto quilométrico</li> </ul>

Plan Xeral de Ordenación Municipal do **Concello de Friol**

Planos de Ordenación dos núcleos rurais

Fase: Aprobación inicial NºPlano: O2-18  
 Data: Marzo 2013 Folla: 09  
 Escala: 1/2000

Director do Plan: Consultoría:

Manuel E. López Vázquez  
 Arquitecto Col. 1508