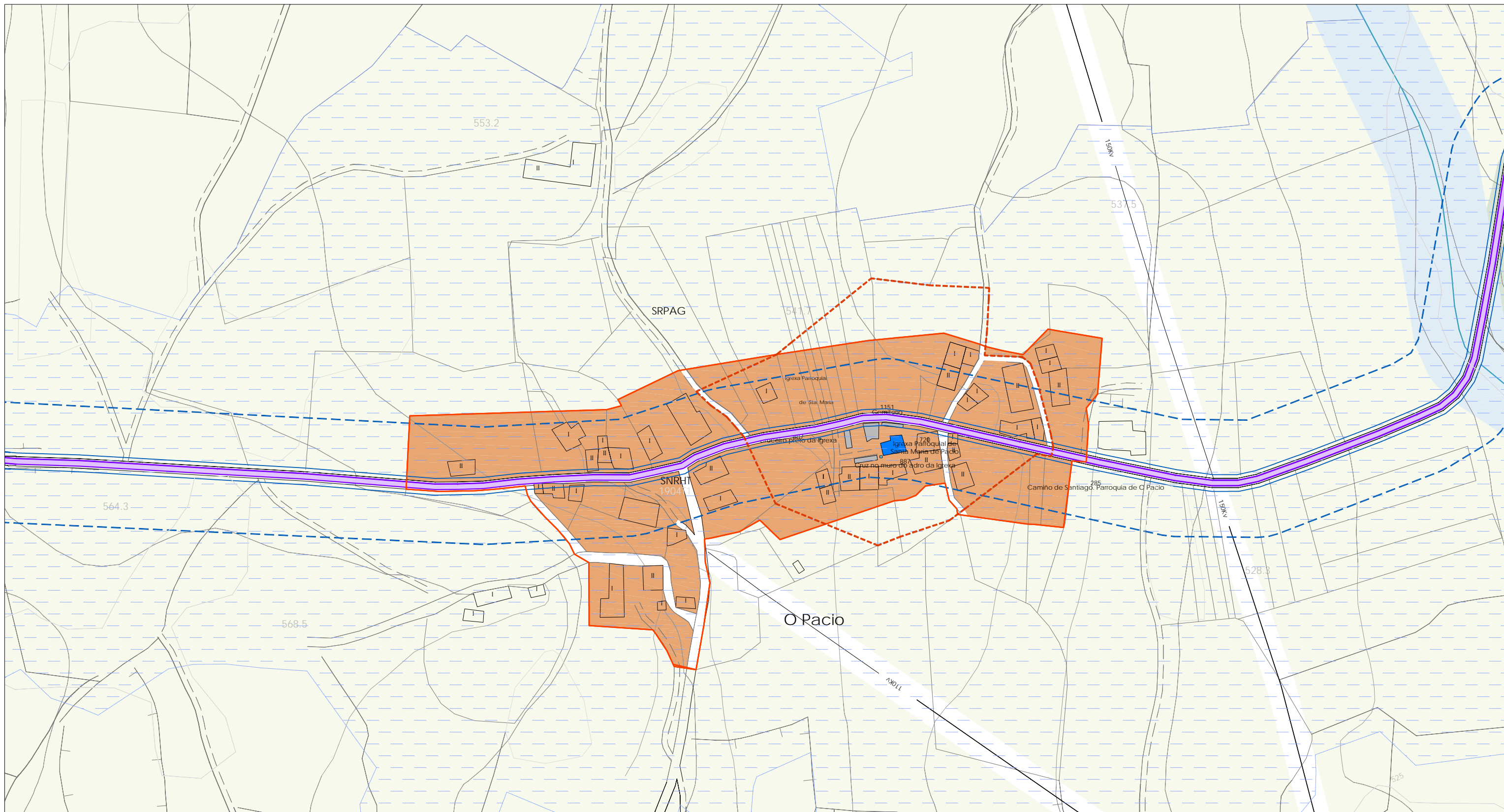


Plan Xeral de Ordenación Municipal do **Concello de Friol**

Planos de Ordenación dos núcleos rurais

Fase: Aprobación inicial Nº Plano: O2-19  
 Data: Marzo 2013 Folla: 01  
 Escala: 1/2000

Director do Plan:  Manuel E. López Vázquez  
 Consultoría:  Otea  
 planos e proxectos



**LENDA CARTOGRÁFICA**

|  |                           |
|--|---------------------------|
|  | Curvas de nivel, cota     |
|  | Punto acotado, cota       |
|  | Rios e regueiros          |
|  | Rigos e canles            |
|  | Peches                    |
|  | Muro                      |
|  | Cultivo                   |
|  | Liña eléctrica            |
|  | Estrada Autónoma 1º       |
|  | Estrada Autónoma compl.   |
|  | Estrada Provincial        |
|  | Estrada Municipal/Camiños |

**DOTACIONES E EQUIPAMENTOS**

|     |                       |    |                   |  |                |
|-----|-----------------------|----|-------------------|--|----------------|
|     | Dotacións             |    | Solo dotacional   |  | Espazos libres |
| 100 | Nº catálogo           | C  | Camping           |  |                |
| E   | Educativo/Docente     | H  | Hoteleiro         |  |                |
| S   | Sanitario/Asistencial | SP | Servizos Públicos |  |                |
| SC  | Social/Cultural       | P  | Aparcadoiros      |  |                |
| D   | Deportivo             | I  | Infraestruturas   |  |                |
| R   | Relixioso             |    | Servizos          |  |                |
| A   | Administrativo        | CE | Cemiterio         |  |                |
| CM  | Comercial             | EL | Espazos libres    |  |                |
|     |                       | O  | Ocio              |  |                |

**CLASIFICACIÓN DO SOLO**

|  |  |  |  |
|--|--|--|--|
|  | (SU) Solo Urbano   |  | (SRPF) Solo rústico de especial protección forestal        |
|  | (SNHT) Solo de Núcleo Rural Histórico Tradicional        |  | (SRPI) Solo rústico de especial protección infraestruturas |
|  | (SNC) Solo de Núcleo Rural Común                         |  | (SRPP) Solo rústico de especial protección do patrimonio   |
|  | (SURB) Solo Urbanizable delimitado                       |  | (SRPEN) Solo rústico de especial de espazos naturais       |
|  | (SRPAG) Solo rústico de especial protección agropecuaria |  | (SRPA) Solo rústico de especial protección de augas        |

**PROTECCIÓN DO PATRIMONIO CULTURAL**

|     |                                |  |                            |
|-----|--------------------------------|--|----------------------------|
| 100 | Nº catálogo                    |  | BEN CATALOGADO             |
|     | Patrimonio Arquitectónico      |  | Patrimonio Etnográfico     |
|     | Xacemento Arqueolóxico         |  | Referencia/Achadego        |
|     | Escudo                         |  | CAMIÑO DE SANTIAGO         |
|     | Camino de Santiago             |  | Zona lateral de protección |
|     | Zona de protección do contorno |  |                            |

**AFECCIÓNS SECTORIAIS**

|  |  |  |   |
|--|--|--|---|
|  | EN   |  | Lei 9/2001 Zona de Especial Protección dos Valores Naturais |
|  | RDL 1/2001                                       |  | Zona de policía   |
|  | Plan de Cauces                                   |  | Corredor ecolóxico  |
|  | Ámbito de Protección específica do Medio Fluvial |  | Ámbito proxecto sectorial                                   |
|  | TRAMO 1  |  | Tramo urbano Nº de tramo                                    |
|  | km P. K.1+500                                    |  | Punto quilométrico  |

Plan Xeral de Ordenación Municipal do **Concello de Friol**

Planos de Ordenación dos núcleos rurais

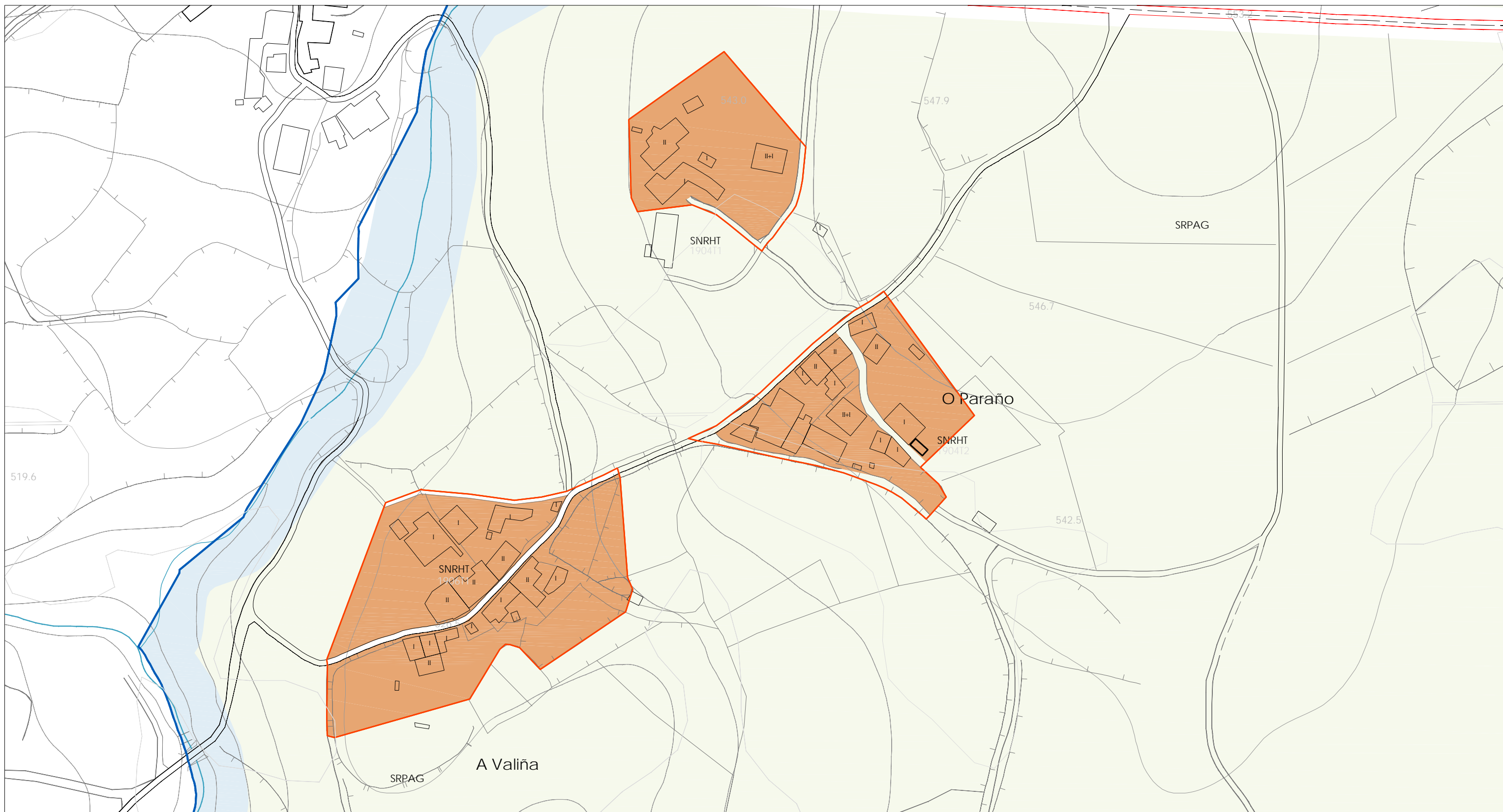
Fase: Aprobación inicial Nº Plano: O2-19  
 Data: Marzo 2013 Folla: 02  
 Escala: 1/2000

Director do Plan:

Consultoría:

**Otea**  
planos y proyectos





LENDA CARTOGRÁFICA

|         |                           |
|---------|---------------------------|
| 125     | Curvas de nivel, cota     |
| 1020.20 | Punto acotado, cota       |
|         | Ríos e regueiros          |
|         | Regos e canles            |
|         | Pecbe                     |
|         | Muro                      |
|         | Cultivo                   |
|         | Liña eléctrica            |
|         | Estrada Autónoma 1º       |
|         | Estrada Autónoma compl.   |
|         | Estrada Provincial        |
|         | Estrada Municipal/Camiños |

DOTACIONES E EQUIPAMENTOS

|     |                       |    |                   |  |                |
|-----|-----------------------|----|-------------------|--|----------------|
|     | Dotacións             |    | Solo dotacional   |  | Espazos libres |
| 100 | Nº catálogo           | C  | Camping           |  |                |
| E   | Educativo/Docente     | H  | Hoteleiro         |  |                |
| S   | Sanitario/Asistencial | SP | Servizos Públicos |  |                |
| SC  | Social/Cultural       | P  | Aparcadoiros      |  |                |
| D   | Deportivo             | I  | Infraestruturas   |  |                |
| R   | Relixioso             |    | Servizos          |  |                |
| A   | Administrativo        | CE | Cemiterio         |  |                |
| CM  | Comercial             | EL | Espazos libres    |  |                |
|     |                       | O  | Ocio              |  |                |

CLASIFICACIÓN DO SOLO

|  |  |
|--|--|
|  | (SU) Solo Urbano   |
|  | (SNHT) Solo de Núcleo Rural Histórico Tradicional        |
|  | (SNC) Solo de Núcleo Rural Común                         |
|  | (SURB) Solo Urbanizable delimitado                       |
|  | (SRPAG) Solo rústico de especial protección agropecuaria |

PROTECCIÓN DO PATRIMONIO CULTURAL

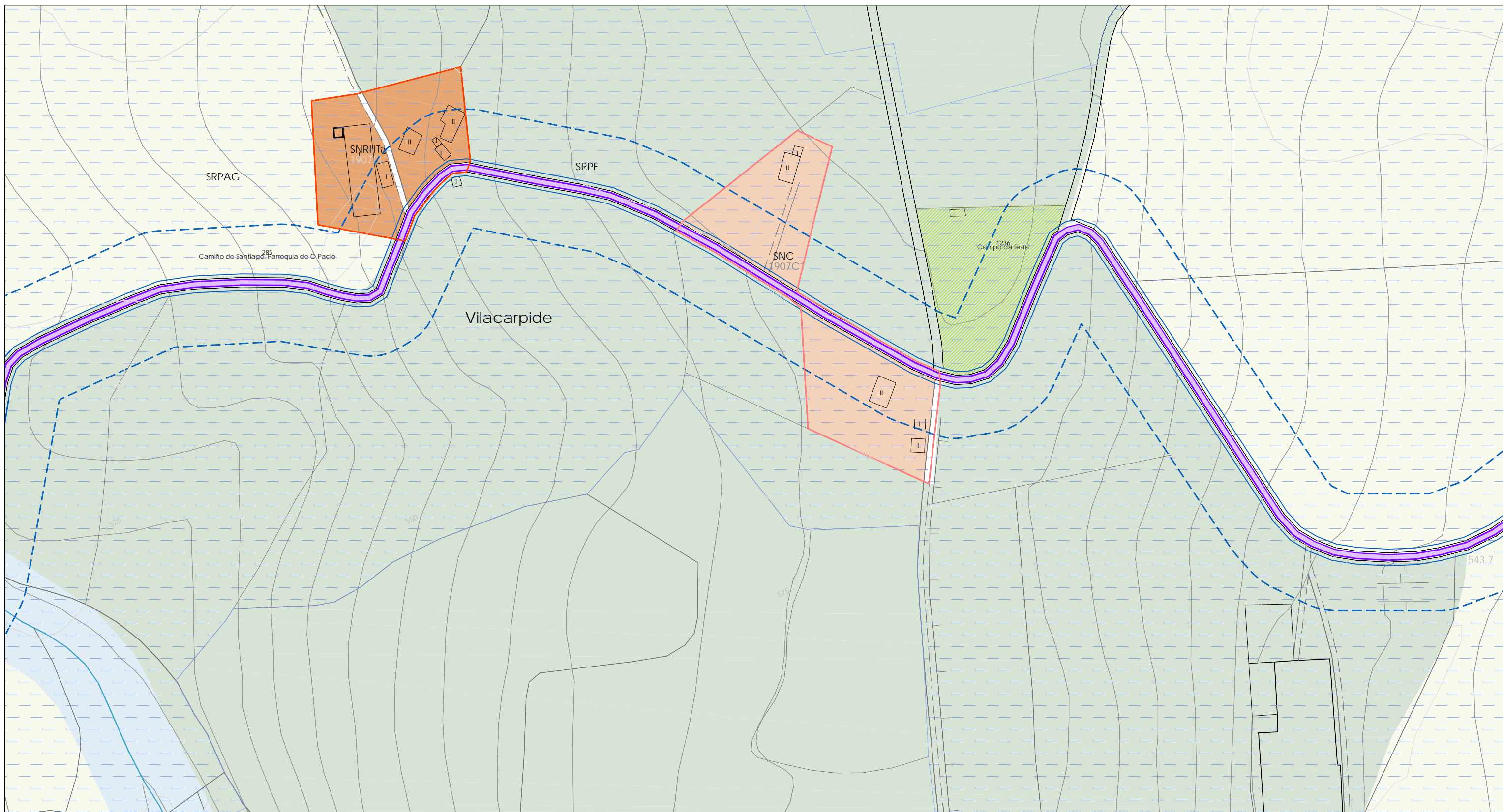
|  |  |
|--|--|
|  | (SRPF) Solo rústico de especial protección forestal        |
|  | (SRPI) Solo rústico de especial protección infraestruturas |
|  | (SRPP) Solo rústico de especial protección do patrimonio   |
|  | (SRPEN) Solo rústico de especial de espazos naturais       |
|  | (SRPA) Solo rústico de especial protección de augas        |

PROTECCIÓN DO PATRIMONIO CULTURAL

|     |                                |
|-----|--------------------------------|
| 100 | Nº catálogo                    |
|     | BEN CATALOGADO                 |
|     | Patrimonio Arquitectónico      |
|     | Patrimonio Etnográfico         |
|     | Xacemento Arqueolóxico         |
|     | Referencia/Achádego            |
|     | E Escudo                       |
|     | CAMIÑO DE SANTIAGO             |
|     | Camiño de Santiago             |
|     | Zona lateral de protección     |
|     | Zona de protección do contorno |

AFECCIÓNS SECTORIAIS

|  |         |  |
|--|---------|--|
|  | EN      | Lei 9/2001 Zona de Especial Protección dos Valores Naturais  |
|  |         | RDL 1/2001 Zona de policía                                   |
|  |         | Plan de Cauces Directiva 'Marco del agua' Corredor ecolóxico |
|  |         | Ámbito de Protección específica do Medio Fluvial             |
|  |         | Ámbito proxecto sectorial                                    |
|  | TRAMO 1 | Tramo urbano Nº de tramo                                     |
|  |         | ⊗ P.K.1+500 Punto quilométrico                               |



| LENDAS CARTOGRÁFICAS  | DOTACIONES E EQUIPAMENTOS  | CLASIFICACIÓN DO SOLO   | PROTECCIÓN DO PATRIMONIO CULTURAL   | AFECCIÓNS SECTORIAIS   |
|---|--|---|---|--|
| <ul style="list-style-type: none"> <li>125 Curvas de nivel, cota</li> <li>1020.20 Punto acotado, cota</li> <li>Rios e regueiros</li> <li>Regos e canles</li> <li>Peche</li> <li>Muro</li> <li>Cultivo</li> <li>Liña eléctrica</li> <li>Estrada Autonómica 1º</li> <li>Estrada Autonómica compl.</li> <li>Estrada Provincial</li> <li>Estrada Municipal/Camiños</li> </ul> | <ul style="list-style-type: none"> <li>Dotacións</li> <li>Nº catálogo</li> <li>E Educativo/Docente</li> <li>S Sanitario/Asistencial</li> <li>SC Social/Cultural</li> <li>D Deportivo</li> <li>R Relixioso</li> <li>A Administrativo</li> <li>CM Comercial</li> <li>C Camping</li> <li>H Hoteleiro</li> <li>SP Servizos Públicos</li> <li>P Aparcaoiros</li> <li>I Infraestruturas Servizos</li> <li>CE Cemiterio</li> <li>EL Espazos libres</li> <li>O Ocio</li> </ul> | <ul style="list-style-type: none"> <li>(SU) Solo Urbano</li> <li>(SNHT) Solo de Núcleo Rural Histórico Tradicional</li> <li>(SNC) Solo de Núcleo Rural Común</li> <li>(SURB) Solo Urbanizable delimitado</li> <li>(SRPAG) Solo rústico de especial protección agropecuaria</li> <li>(SRPF) Solo rústico de especial protección forestal</li> <li>(SRPI) Solo rústico de especial protección infraestruturas</li> <li>(SRPP) Solo rústico de especial protección do patrimonio</li> <li>(SRPEN) Solo rústico de especial de espazos naturais</li> <li>(SRPA) Solo rústico de especial protección de augas</li> </ul> | <ul style="list-style-type: none"> <li>100 Nº catálogo</li> <li>BEN CATALOGADO</li> <li>Patrimonio Arquitectónico</li> <li>Patrimonio Etnográfico</li> <li>Xacemento Arqueolóxico</li> <li>Referencia/Achádego</li> <li>E Escudo</li> <li>CAMIÑO DE SANTIAGO</li> <li>Camino de Santiago</li> <li>Zona lateral de protección</li> <li>Zona de protección do contorno</li> </ul> | <ul style="list-style-type: none"> <li>AFECCIÓNS SECTORIAIS</li> <li>EN Lei 9/2001 Zona de Especial Protección dos Valores Naturais</li> <li>RDL 1/2001 Zona de policía</li> <li>Plan de Cauces Directiva 'Marco del agua' Corredor ecolóxico</li> <li>Ámbito de Protección específica do Medio Fluvial</li> <li>Ámbito proxecto sectorial</li> <li>TRAMO 1 Tramo urbano Nº de tramo</li> <li>✕P.K.1+500 Punto quilométrico</li> </ul> |

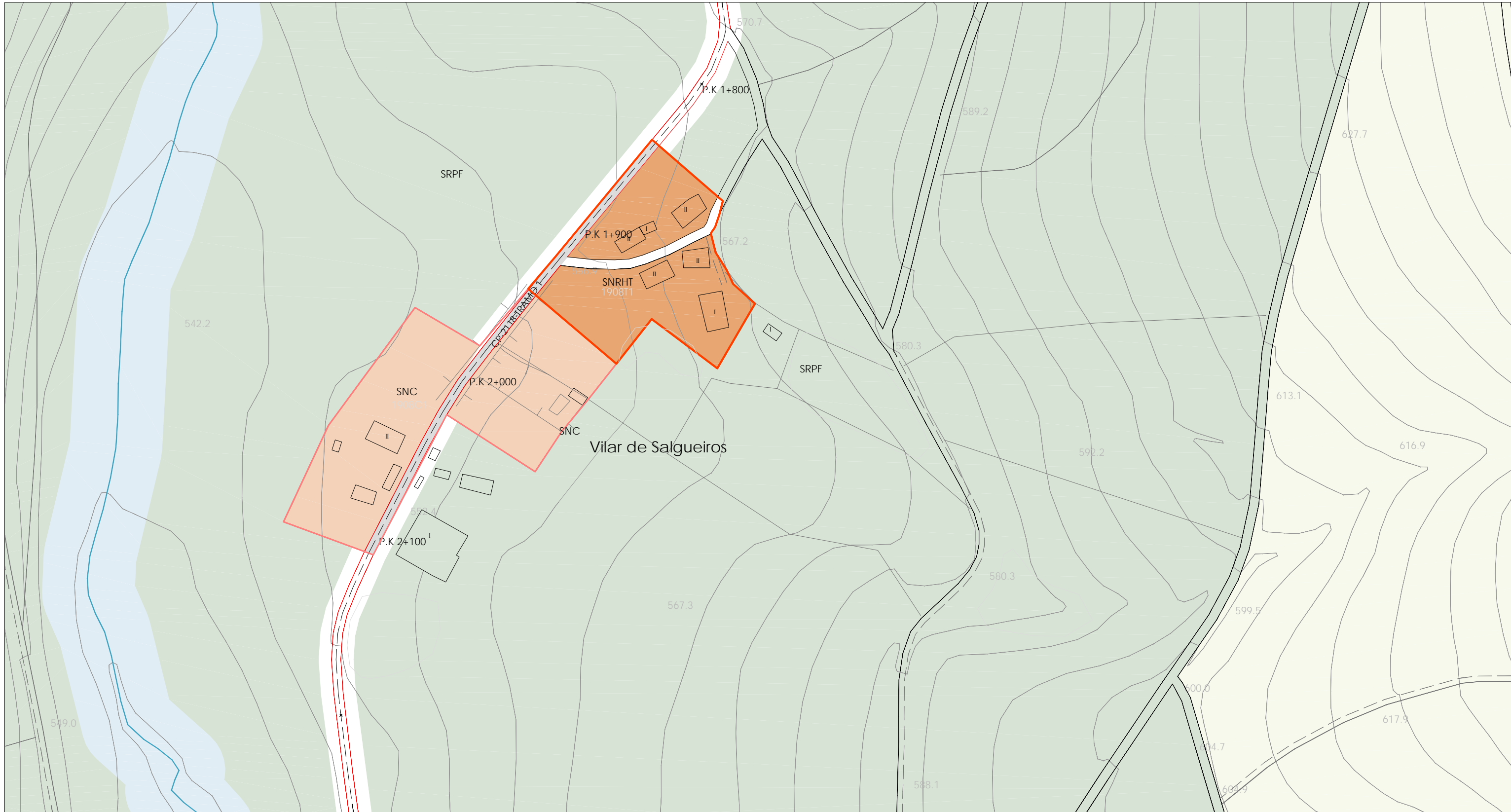
Plan Xeral de Ordenación Municipal do **Concello de Friol**

Planos de Ordenación dos núcleos rurais

Fase: Aprobación inicial NºPlano: O2-19  
 Data: Marzo 2013 Folla: 04  
 Escala: 1/2000

Director do Plan: Consultoría:





| LENDAS CARTOGRÁFICAS  | DOTACIONES E EQUIPAMENTOS  | CLASIFICACIÓN DO SOLO  | PROTECCIÓN DO PATRIMONIO CULTURAL  | AFECCIÓNS SECTORIAIS  |
|---|--|--|--|---|
| <ul style="list-style-type: none"> <li>125 Curvas de nivel, cota</li> <li>1020.20 Punto acotado, cota</li> <li>Ríos e regueiros</li> <li>Regos e canles</li> <li>Peche</li> <li>Muro</li> <li>Cultivo</li> <li>Liña eléctrica</li> <li>Estrada Autónoma 1º</li> <li>Estrada Autónoma compl.</li> <li>Estrada Provincial</li> <li>Estrada Municipal/Camiños</li> </ul> | <ul style="list-style-type: none"> <li>Dotacións</li> <li>Nº catálogo</li> <li>E Educativo/Docente</li> <li>S Sanitario/Asistencial</li> <li>SC Social/Cultural</li> <li>D Deportivo</li> <li>R Relixioso</li> <li>A Administrativo</li> <li>CM Comercial</li> <li>C Camping</li> <li>H Hoteleiro</li> <li>SP Servizos Públicos</li> <li>P Aparcaoiros</li> <li>I Infraestruturas Servizos</li> <li>CE Cemiterio</li> <li>EL Espazos libres</li> <li>O Ocio</li> </ul> | <ul style="list-style-type: none"> <li>Solo dotacional</li> <li>Espazos libres</li> <li>(SU) Solo Urbano</li> <li>(SNHT) Solo de Núcleo Rural Histórico Tradicional</li> <li>(SNC) Solo de Núcleo Rural Común</li> <li>(SURB) Solo Urbanizable delimitado</li> <li>(SRPAG) Solo rústico de especial protección agropecuaria</li> <li>(SRPF) Solo rústico de especial protección forestal</li> <li>(SRPI) Solo rústico de especial protección infraestruturas</li> <li>(SRPP) Solo rústico de especial protección do patrimonio</li> <li>(SRPEN) Solo rústico de especial de espazos naturais</li> <li>(SRPA) Solo rústico de especial protección de augas</li> </ul> | <ul style="list-style-type: none"> <li>100 Nº catálogo</li> <li>BEN CATALOGADO</li> <li>Patrimonio Arquitectónico</li> <li>Patrimonio Etnográfico</li> <li>Xacemento Arqueolóxico</li> <li>Escudo</li> <li>CAMIÑO DE SANTIAGO</li> <li>Camiño de Santiago</li> <li>Zona lateral de protección</li> <li>Zona de protección do contorno</li> </ul> | <ul style="list-style-type: none"> <li>CONTORNO DE PROTECCIÓN</li> <li>Ben arquitectónico etnográfico</li> <li>Xacemento Arqueolóxico</li> <li>ORDENANZAS DE PROTECCIÓN</li> <li>Finca singular</li> <li>Núcleo singular</li> <li>AFECCIÓNS SECTORIAIS</li> <li>EN Lei 9/2001 Zona de Especial Protección dos Valores Naturais</li> <li>RDL 1/2001 Zona de policía</li> <li>Plan de Cauces Directiva 'Marco del agua' Corredor ecolóxico</li> <li>Ámbito de Protección específica do Medio Fluvial</li> <li>Ámbito proxecto sectorial</li> <li>TRAMO 1 Tramo urbano Nº de tramo</li> <li>✕P.K.1+500 Punto quilométrico</li> </ul> |

Plan Xeral de Ordenación Municipal do **Concello de Friol**

Planos de Ordenación dos núcleos rurais

Fase: Aprobación inicial NºPlano: O2-19

Data: Marzo 2013 Folla: 05

Escala: 1/2000

Director do Plan: Consultoría:

Manuel E. López Vázquez Arquitecto Col. 1508

Otea planos y proyectos