

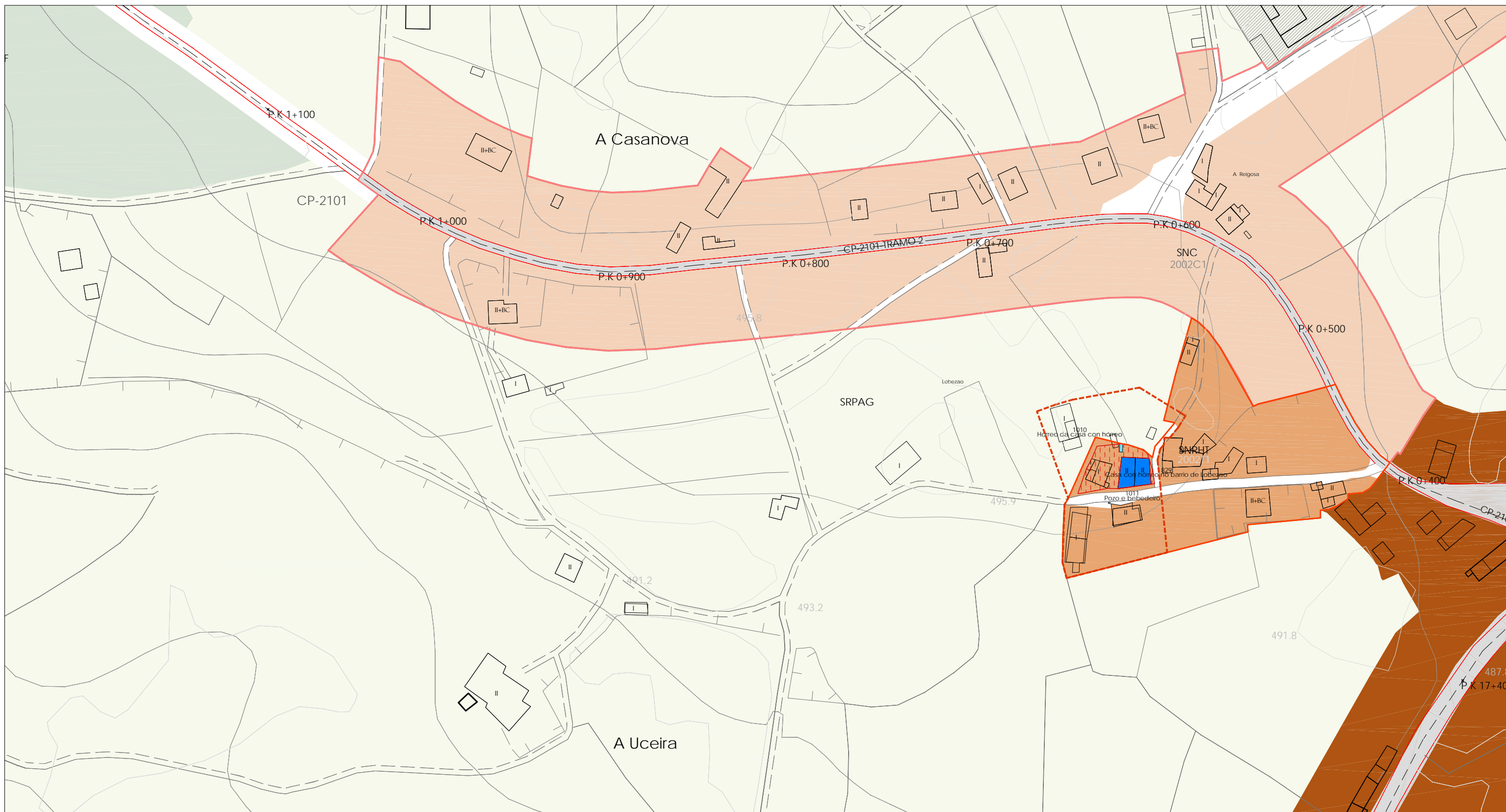
LENDAS CARTOGRÁFICAS	DOTACIONES E EQUIPAMENTOS	CLASIFICACIÓN DO SOLO	PROTECCIÓN DO PATRIMONIO CULTURAL	AFECCIÓNS SECTORIAIS
<ul style="list-style-type: none"> 125 Curvas de nivel, cota 1020.20 Punto acotado, cota Ríos e regueiros Regos e canles Pecche Muro Cultivo Liña eléctrica Estrada Autónoma 1º Estrada Autónoma compl. Estrada Provincial Estrada Municipal/Camiños 	<ul style="list-style-type: none"> Dotacións Nº catálogo E Educativo/Docente S Sanitario/Asistencial SC Social/Cultural D Deportivo R Religioso A Administrativo CM Comercial C Camping H Hoteleiro SP Servizos Públicos P Aparcadoiros I Infraestruturas Servizos CE Cemiterio EL Espazos libres O Ocio 	<ul style="list-style-type: none"> (SU) Solo Urbano (SNHT) Solo de Núcleo Rural Histórico Tradicional (SNC) Solo de Núcleo Rural Común (SURB) Solo Urbanizable delimitado (SRPAG) Solo rústico de especial protección agropecuaria (SRPF) Solo rústico de especial protección forestal (SRPI) Solo rústico de especial protección infraestruturas (SRPP) Solo rústico de especial protección do patrimonio (SRPN) Solo rústico de especial de espazos naturais (SRPA) Solo rústico de especial protección de augas 	<ul style="list-style-type: none"> 100 Nº catálogo BEN CATALOGADO Patrimonio Arquitectónico Patrimonio Etnográfico Xacemento Arqueolóxico Referencia/Achádego E Escudo CAMIÑO DE SANTIAGO Camiño de Santiago Zona lateral de protección Zona de protección do contorno 	<ul style="list-style-type: none"> EN Lei 9/2001 Zona de Especial Protección dos Valores Naturais RDL 1/2001 Zona de policía Plan de Cauces Directiva 'Marco del agua' Corredor ecolóxico Ámbito de Protección específica do Medio Fluvial Ámbito proxecto sectorial TRAMO 1 Tramo urbano Nº de tramo ✕P.K.1+500 Punto quilométrico

Plan Xeral de Ordenación Municipal do **Concello de Friol**

Planos de Ordenación dos núcleos rurais

Fase: Aprobación inicial Nº Plano: O2-20
 Data: Marzo 2013 Folla: 01
 Escala: 1/2000

Director do Plan: Consultoría:



LENDA CARTOGRÁFICA	DOTACIONES E EQUIPAMENTOS	CLASIFICACIÓN DO SOLO	PROTECCIÓN DO PATRIMONIO CULTURAL	AFECCIÓNS SECTORIAIS
<ul style="list-style-type: none"> 125 Curvas de nivel, cota 1020.20 Punto acotado, cota Ríos e regueiros Regos e canles Peches Muro Cultivo Liña eléctrica Estrada Autónoma 1º Estrada Autónoma compl. Estrada Provincial Estrada Municipal/Camiños 	<ul style="list-style-type: none"> Dotacións Nº catálogo Educativo/Docente Sanitario/Asistencial Social/Cultural Deportivo Relixioso Administrativo Comercial Solo dotacional Camping Hoteleiro Servizos Públicos Aparcadoiros Infraestruturas Servizos Cemiterio Espazos libres Ocio Espazos libres 	<ul style="list-style-type: none"> (SU) Solo Urbano (SNHT) Solo de Núcleo Rural Histórico Tradicional (SNC) Solo de Núcleo Rural Común (SURB) Solo Urbanizable delimitado (SRPAG) Solo rústico de especial protección agropecuaria (SRPF) Solo rústico de especial protección forestal (SRPI) Solo rústico de especial protección infraestruturas (SRPP) Solo rústico de especial protección do patrimonio (SRPEN) Solo rústico de especial de espazos naturais (SRPA) Solo rústico de especial protección de augas 	<ul style="list-style-type: none"> 100 Nº catálogo BEN CATALOGADO Patrimonio Arquitectónico Patrimonio Etnográfico Xacemento Arqueolóxico Referencia/Achádego Escudo CAMIÑO DE SANTIAGO Camiño de Santiago Zona lateral de protección Zona de protección do contorno 	<ul style="list-style-type: none"> CONTORNO DE PROTECCIÓN Ben arquitectónico etnográfico Xacemento Arqueolóxico ORDENANZAS DE PROTECCIÓN Finca singular Núcleo singular AFECCIÓNS SECTORIAIS EN Lei 9/2001 Zona de Especial Protección dos Valores Naturais RDL 1/2001 Zona de policía Plan de Cauces Directiva 'Marco del agua' Corredor ecolóxico Ámbito de Protección específica do Medio Fluvial Ámbito proxecto sectorial TRAMO 1 Tramo urbano Nº de tramo Punto quilométrico

Plan Xeral de Ordenación Municipal do
Concello de Friol

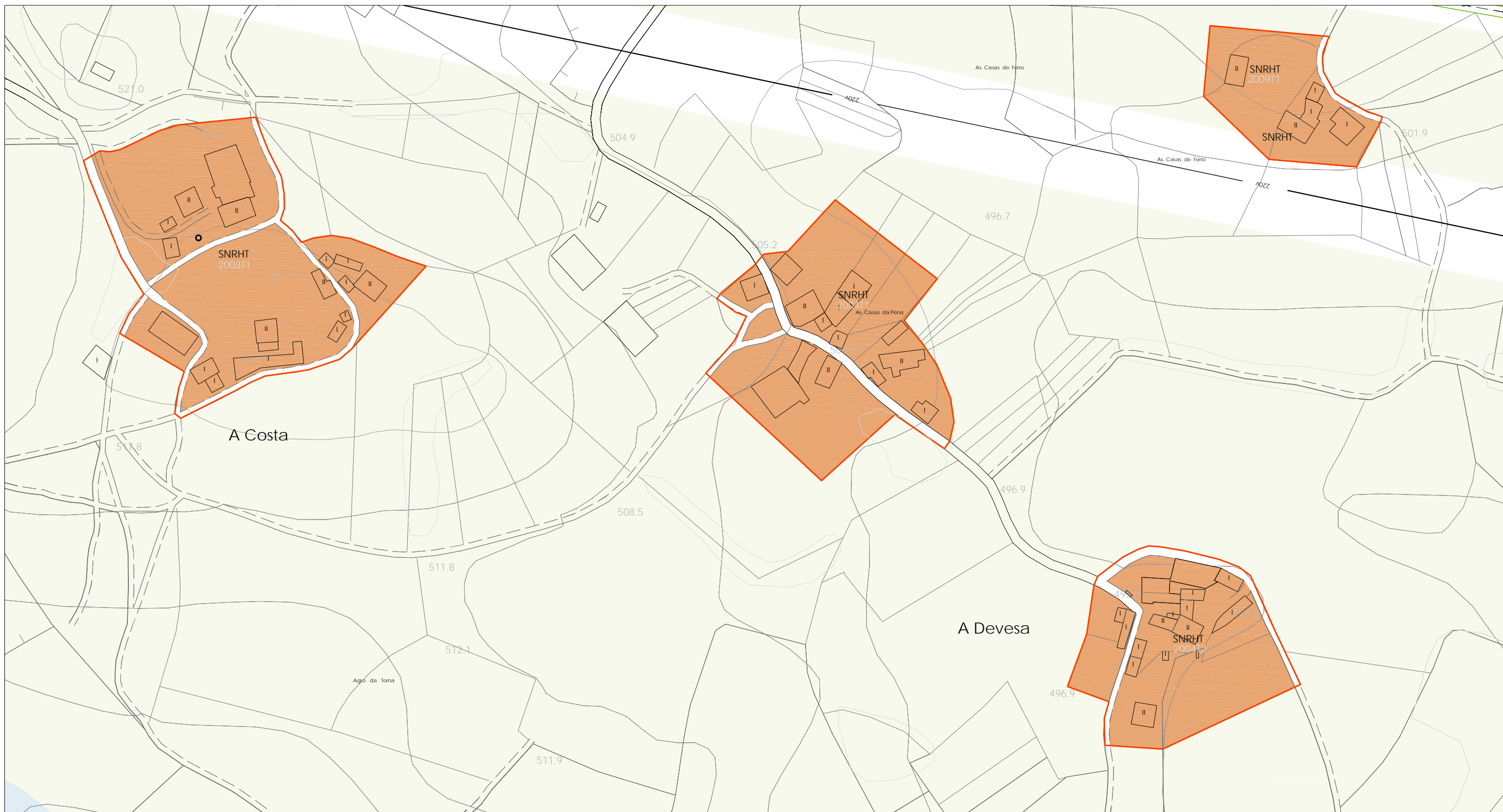
Planos de Ordenación dos núcleos rurais

Fase: Aprobación inicial NºPlano: O2-20
Data: Marzo 2013 Folla: 02
Escala: 1/2000

Director do Plan: Consultoría:

Manuel E. López Vázquez
Arquitecto de 1958

Otea
planos y proyectos



LENDAS CARTOGRÁFICAS	DOTACIONES E EQUIPAMENTOS	CLASIFICACIÓN DO SOLO	PROTECCIÓN DO PATRIMONIO CULTURAL	AFECCIÓNS SECTORIAIS
<ul style="list-style-type: none"> 125 Curvas de nivel, cota 1020.20 Punto acotado, cota Ríos e regueiros Regos e canles Peche Muro Cultivo Liña eléctrica Estrada Autonómica 1º Estrada Autonómica compl. Estrada Provincial Estrada Municipal/Camiños 	<ul style="list-style-type: none"> Dotacións Nº catálogo Educativo/Docente Sanitario/Asistencial Social/Cultural Deportivo Relixioso Administrativo Comercial Solo dotacional Camping Hoteleiro Servizos Públicos Aparcadoiros Infraestruturas Servizos Cemiterio Espazos libres Ocio Espazos libres 	<ul style="list-style-type: none"> (SU) Solo Urbano (SNHT) Solo de Núcleo Rural Histórico Tradicional (SNC) Solo de Núcleo Rural Común (SURB) Solo Urbanizable delimitado (SRPAG) Solo rústico de especial protección agropecuaria (SRPF) Solo rústico de especial protección forestal (SRPI) Solo rústico de especial protección infraestruturas (SRPP) Solo rústico de especial protección do patrimonio (SRPEN) Solo rústico de especial de espazos naturais (SRPA) Solo rústico de especial protección de augas 	<ul style="list-style-type: none"> 100 Nº catálogo BEN CATALOGADO Patrimonio Arquitectónico Patrimonio Etnográfico Xacemento Arqueolóxico Referencia/Achádego Escudo CAMIÑO DE SANTIAGO Camiño de Santiago Zona lateral de protección Zona de protección do contorno 	<ul style="list-style-type: none"> EN Lei 9/2001 Zona de Especial Protección dos Valores Naturais RDL 1/2001 Zona de policía Plan de Cauces Directiva 'Marco del agua' Corredor ecolóxico Ámbito de Protección específica do Medio Fluvial Ámbito proxecto sectorial TRAMO 1 Tramo urbano Nº de tramo ⊗ P.K.1+500 Punto quilométrico

Plan Xeral de Ordenación Municipal do **Concello de Friol**

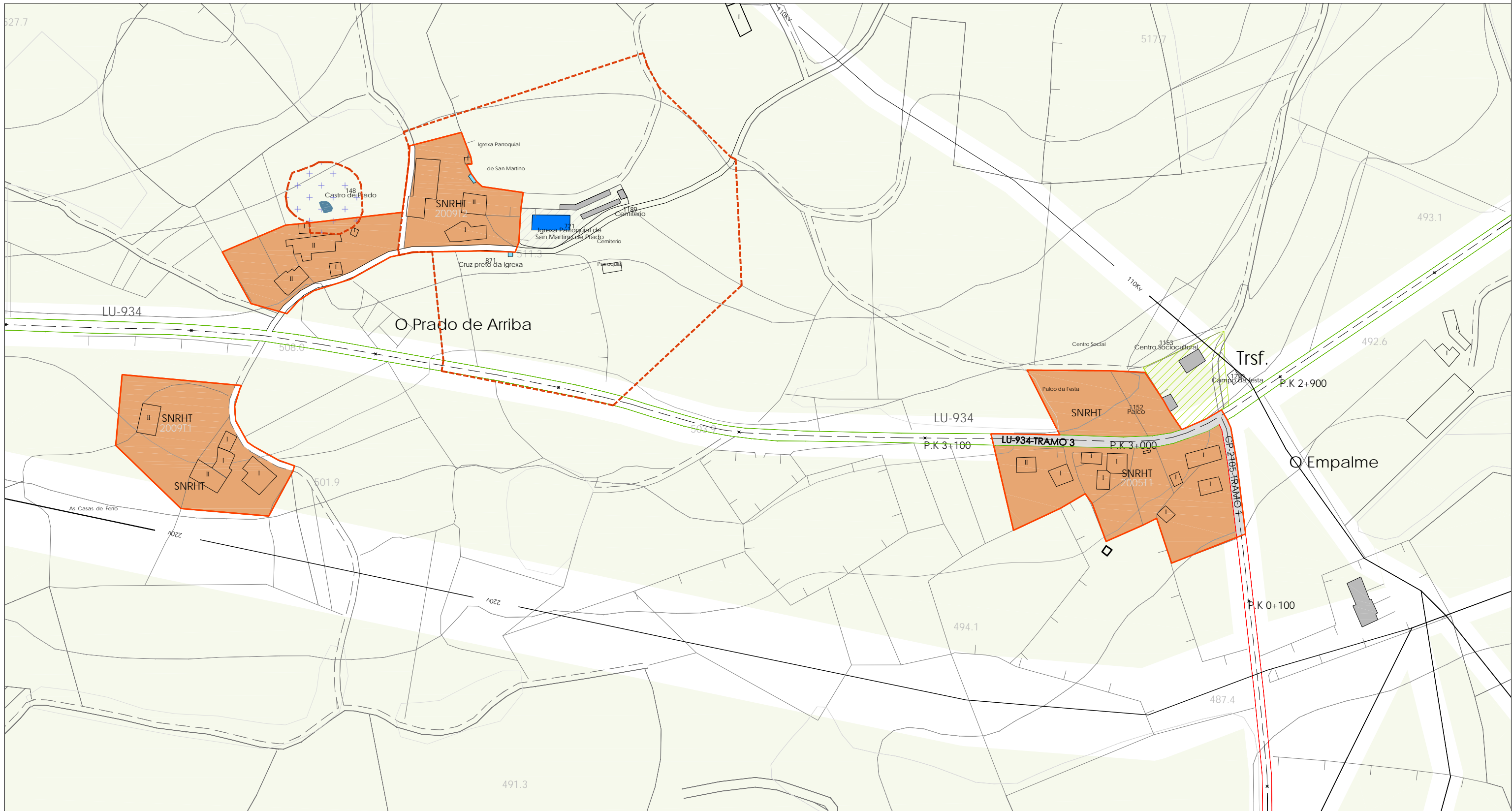
Planos de Ordenación dos núcleos rurais

Fase: Aprobación inicial NºPlano: O2-20
Data: Marzo 2013 Folla: 03
Escala: 1/2000

Director do Plan: Consultoría:

Manuel E. López Vázquez
Arquitecto Col. 1508

Otea
planos y proyectos



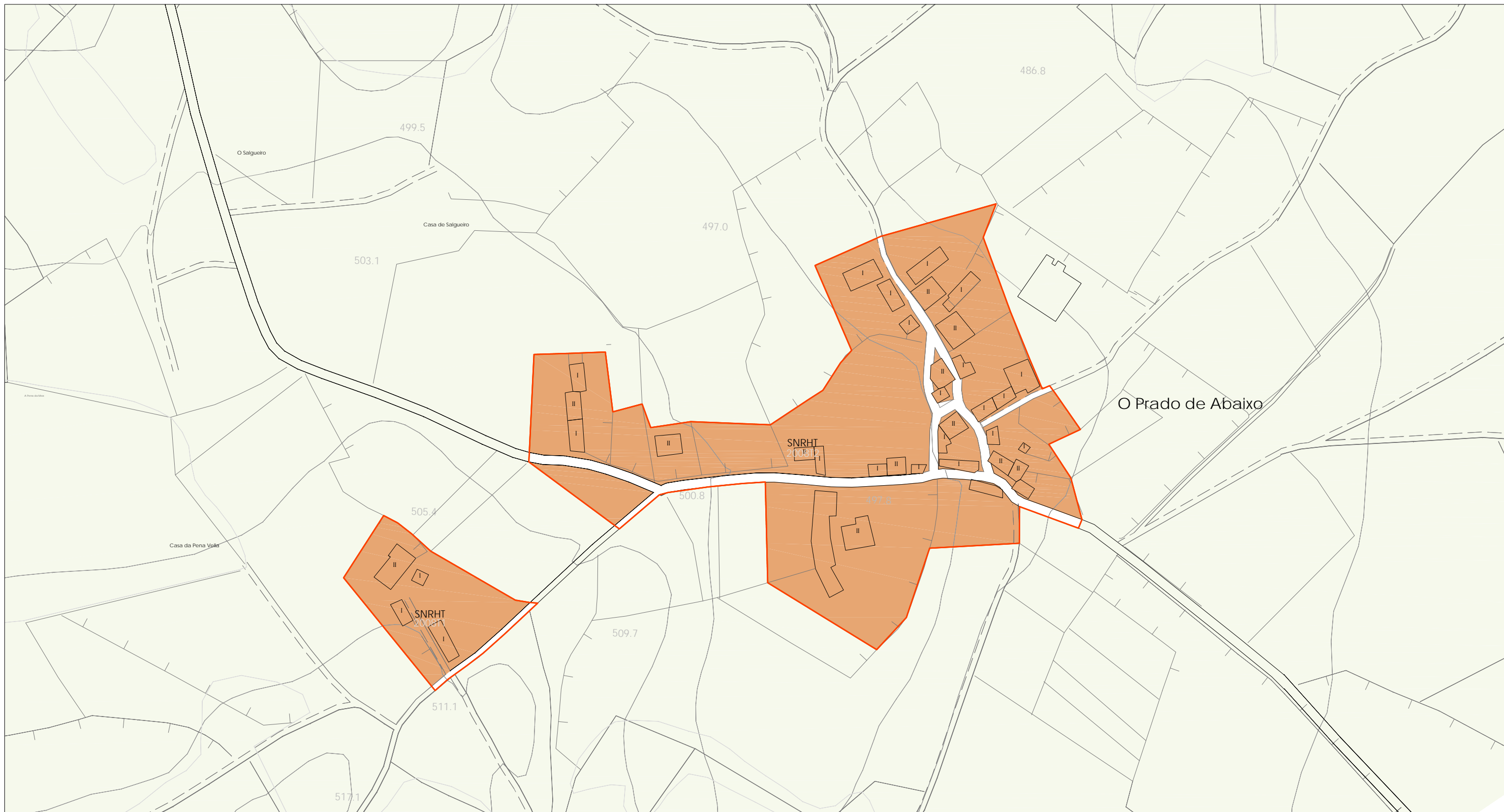
LENDA CARTOGRÁFICA	DOTACIONES E EQUIPAMENTOS	CLASIFICACIÓN DO SOLO	PROTECCIÓN DO PATRIMONIO CULTURAL	AFECCIÓNS SECTORIAIS
<ul style="list-style-type: none"> 125 Curvas de nivel, cota 1020.20 Punto acotado, cota Ríos e regueiros Regos e canles Peche Muro Cultivo Liña eléctrica LU-232 Estrada Autonómica 1º LU-234 Estrada Autonómica compl. LU-234 Estrada Provincial LU-234 Estrada Municipal/Camiños 	<ul style="list-style-type: none"> Dotacións 100 Nº catálogo E Sanitario/Docente S Sanitario/Asistencial SC Social/Cultural D Deportivo R Religioso A Administrativo CM Comercial C Camping H Hoteleiro SP Servizos Públicos P Aparcadoiros I Infraestruturas Servizos CE Cemiterio EL Espazos libres O Ocio Solo dotacional ESpazos libres 	<ul style="list-style-type: none"> (SU) Solo Urbano (SNHT) Solo de Núcleo Rural Histórico Tradicional (SNC) Solo de Núcleo Rural Común (SURB) Solo Urbanizable delimitado (SRPAG) Solo rústico de especial protección agropecuaria (SRPF) Solo rústico de especial protección forestal (SRPI) Solo rústico de especial protección infraestruturas (SRPP) Solo rústico de especial protección do patrimonio (SRPN) Solo rústico de especial de espazos naturais (SRPA) Solo rústico de especial protección de augas 	<ul style="list-style-type: none"> 100 Nº catálogo BEN CATALOGADO Patrimonio Arquitectónico Patrimonio Etnográfico Xacemento Arqueolóxico Referencia/Achádego E Escudo CAMIÑO DE SANTIAGO Camiño de Santiago Zona lateral de protección Zona de protección do contorno 	<ul style="list-style-type: none"> CONTORNO DE PROTECCIÓN Ben arquitectónico etnográfico Xacemento Arqueolóxico ORDENANZAS DE PROTECCIÓN Finca singular Núcleo singular AFECCIÓNS SECTORIAIS EN Lei 9/2001 Zona de Especial Protección dos Valores Naturais RDL 1/2001 Zona de policía Plan de Cauces Directiva 'Marco del agua' Corredor ecolóxico Ámbito de Protección específica do Medio Fluvial Ámbito proxecto sectorial TRAMO 1 Tramo urbano Nº de tramo ✕P.K.1+500 Punto quilométrico

Plan Xeral de Ordenación Municipal do **Concello de Friol**

Planos de Ordenación dos núcleos rurais

Fase: Aprobación inicial NºPlano: O2-20
 Data: Marzo 2013 Folla: 04
 Escala: 1/2000

Director do Plan: Consultoría:



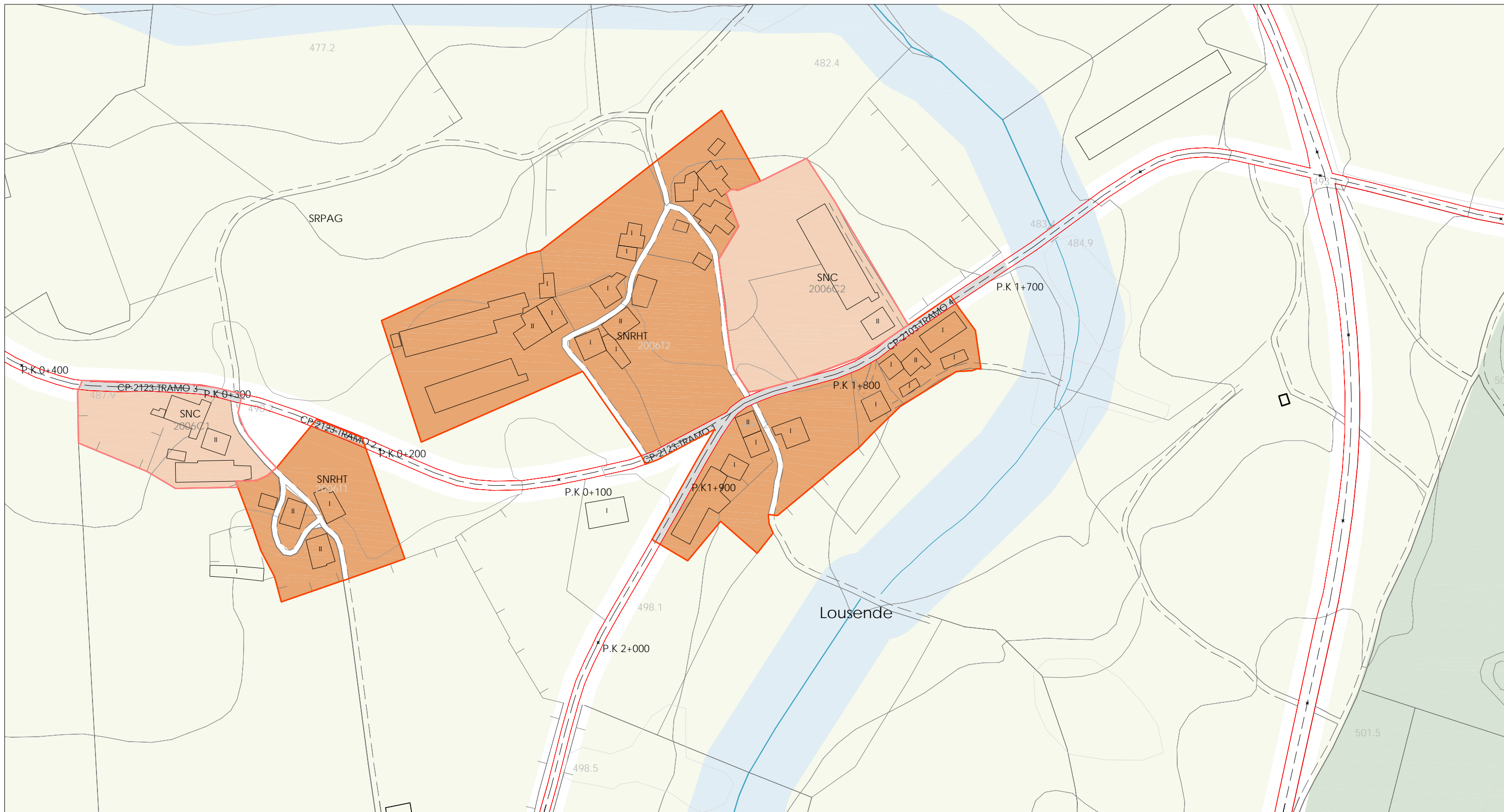
LENDA CARTOGRÁFICA	DOTACIONES E EQUIPAMENTOS		CLASIFICACIÓN DO SOLO		PROTECCIÓN DO PATRIMONIO CULTURAL		AFECCIÓNS SECTORIAIS	
<ul style="list-style-type: none"> 125 Curvas de nivel, cota 1020.20 Punto acotado, cota Ríos e regueiros Regos e canles Peche Muro Cultivo Liña eléctrica Estrada Autónoma 1º Estrada Autónoma compl. Estrada Provincial Estrada Municipal/Camiños 	<ul style="list-style-type: none"> 100 Nº catálogo E Educativo/Docente S Sanitario/Asistencial SC Social/Cultural D Deportivo R Relixioso A Administrativo CM Comercial 	<ul style="list-style-type: none"> Solo dotacional C Camping H Hoteleiro SP Servizos Públicos P Aparcadoiros I Infraestruturas Servizos CE Cemiterio EL Espazos libres O Ocio 	<ul style="list-style-type: none"> (SU) Solo Urbano (SNHT) Solo de Núcleo Rural Histórico Tradicional (SNC) Solo de Núcleo Rural Común (SURB) Solo Urbanizable delimitado (SRPAG) Solo rústico de especial protección agropecuaria 	<ul style="list-style-type: none"> (SRPF) Solo rústico de especial protección forestal (SRPI) Solo rústico de especial protección infraestruturas (SRPP) Solo rústico de especial protección do patrimonio (SRPEN) Solo rústico de especial de espazos naturais (SRPA) Solo rústico de especial protección de augas 	<ul style="list-style-type: none"> 100 Nº catálogo BEN CATALOGADO <ul style="list-style-type: none"> Patrimonio Arquitectónico Patrimonio Etnográfico Xacemento Arqueolóxico Referencia/Achádego E Escudo CAMIÑO DE SANTIAGO <ul style="list-style-type: none"> Camiño de Santiago Zona lateral de protección Zona de protección do contorno 	<ul style="list-style-type: none"> CONTORNO DE PROTECCIÓN <ul style="list-style-type: none"> Ben arquitectónico etnográfico Xacemento Arqueolóxico ORDENANZAS DE PROTECCIÓN <ul style="list-style-type: none"> Finca singular Núcleo singular 	<ul style="list-style-type: none"> EN Lei 9/2001 Zona de Especial Protección dos Valores Naturais RDL 1/2001 Zona de policía Plan de Cauces Directiva 'Marco del auga' Corredor ecolóxico Ámbito de Protección específica do Medio Fluvial Ámbito proxecto sectorial TRAMO 1 Tramo urbano Nº de tramo ✕P.K.1+500 Punto quilométrico 	

Plan Xeral de Ordenación Municipal do **Concello de Friol**

Planos de Ordenación dos núcleos rurais

Fase: Aprobación inicial NºPlano: O2-20
 Data: Marzo 2013 Folla: 05
 Escala: 1/2000

Director do Plan: Consultoría:



LENDAS CARTOGRÁFICAS	DOTACIONES E EQUIPAMENTOS	CLASIFICACIÓN DO SOLO	PROTECCIÓN DO PATRIMONIO CULTURAL	AFECCIÓNS SECTORIAIS
<ul style="list-style-type: none"> 125 Curvas de nivel, cota 1020.20 Punto acotado, cota Ríos e regueiros Regos e canles Peixe Muro Cultivo Liña eléctrica Estrada Autónoma 1º Estrada Autónoma compl. Estrada Provincial Estrada Municipal/Camiños 	<ul style="list-style-type: none"> Dotacións Nº catálogo E Educativo/Docente S Sanitario/Asistencial SC Social/Cultural D Deportivo R Relixioso A Administrativo CM Comercial C Camping H Hoteleiro SP Servizos Públicos P Aparcaoiros I Infraestruturas Servizos CE Cemiterio EL Espazos libres O Ocio 	<ul style="list-style-type: none"> Solo dotacional Espazos libres (SU) Solo Urbano (SNHT) Solo de Núcleo Rural Histórico Tradicional (SNC) Solo de Núcleo Rural Común (SURB) Solo Urbanizable delimitado (SRPAG) Solo rústico de especial protección agropecuaria (SRPF) Solo rústico de especial protección forestal (SRPI) Solo rústico de especial protección infraestruturas (SRPP) Solo rústico de especial protección do patrimonio (SRPEN) Solo rústico de especial de espazos naturais (SRPA) Solo rústico de especial protección de augas 	<ul style="list-style-type: none"> 100 Nº catálogo BEN CATALOGADO Patrimonio Arquitectónico Patrimonio Etnográfico Xacemento Arqueolóxico Referencia/Achadego E Escudo CAMIÑO DE SANTIAGO Camiño de Santiago Zona lateral de protección Zona de protección do contorno 	<ul style="list-style-type: none"> CONTORNO DE PROTECCIÓN Ben arquitectónico etnográfico Xacemento Arqueolóxico ORDENANZAS DE PROTECCIÓN Finca singular Núcleo singular EN Lei 9/2001 Zona de Especial Protección dos Valores Naturais RDL 1/2001 Zona de policía Plan de Cauces Directiva 'Marco del agua' Corredor ecolóxico Ámbito de Protección específica do Medio Fluvial Ámbito proxecto sectorial TRAMO 1 Tramo urbano Nº de tramo ✕ P.K.1+500 Punto quilométrico

Plan Xeral de Ordenación Municipal do **Concello de Friol**

Planos de Ordenación dos núcleos rurais

Fase: Aprobación inicial NºPlano: O2-20

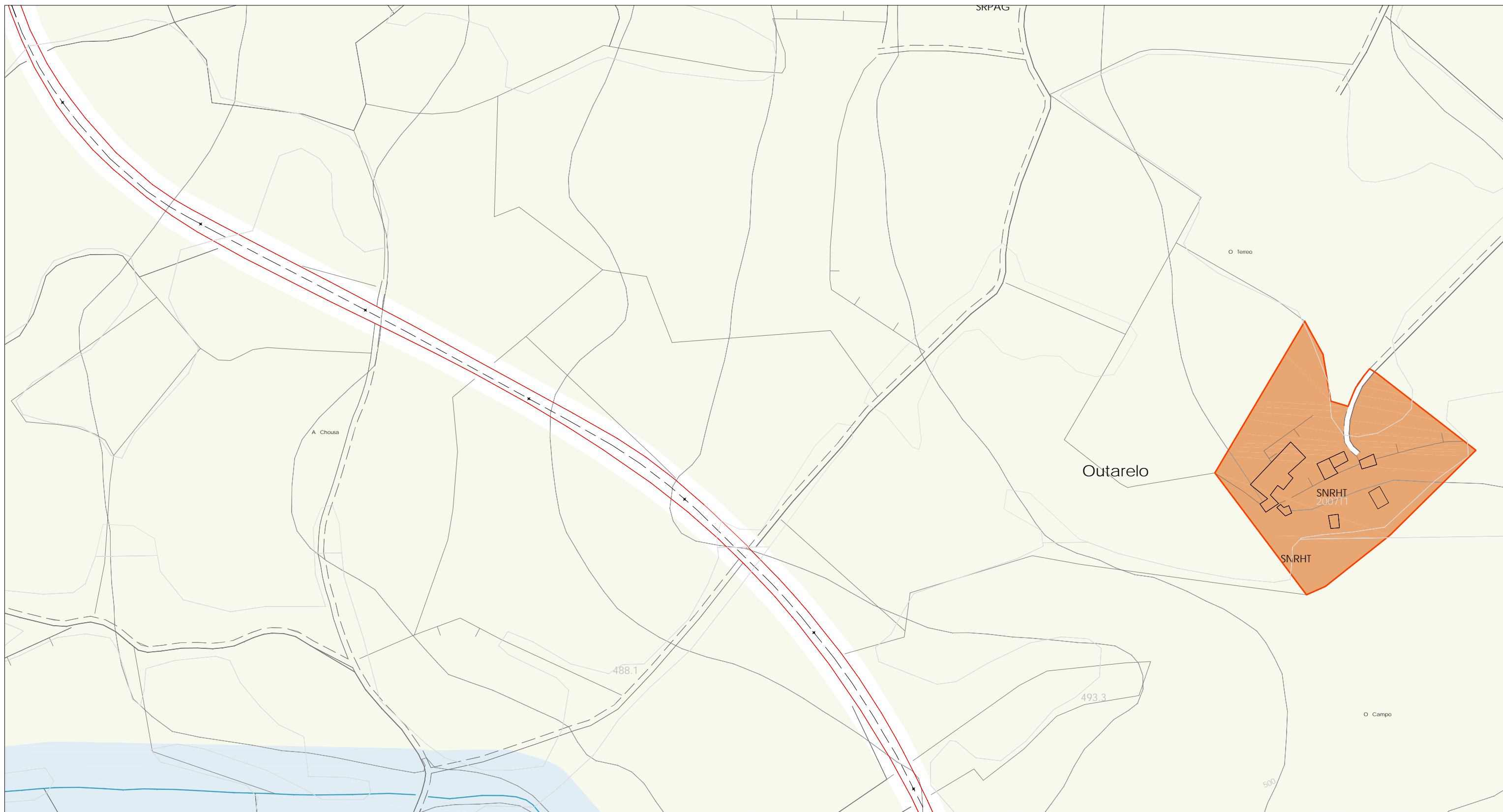
Data: Marzo 2013 Folla: 06

Escala: 1/2000

Director do Plan: Consultoría:

Manuel E. López Vázquez Arquitecto Col. 1508

Otea planes y proyectos



LENDA CARTOGRÁFICA

	Curvas de nivel, cota
	Punto acotado, cota
	Ríos e regueiros
	Regos e canles
	Peches
	Muro
	Cultivo
	Liña eléctrica
	Estrada Autonómica 1º
	Estrada Autonómica compl.
	Estrada Provincial
	Estrada Municipal/Camiños

DOTACIONES E EQUIPAMENTOS

	Dotacións		Solo dotacional		Espazos libres
100	Nº catálogo	C	Camping		
E	Educativo/Docente	H	Hoteleiro		
S	Sanitario/Asistencial	SP	Servizos Públicos		
SC	Social/Cultural	P	Aparcadeiros		
D	Deportivo	I	Infraestruturas		
R	Relixioso		Servizos		
A	Administrativo	CE	Cemiterio		
CM	Comercial	EL	Espazos libres		
		O	Ocio		

CLASIFICACIÓN DO SOLO

	(SU) Solo Urbano		(SRPF) Solo rústico de especial protección forestal
	(SNHT) Solo de Núcleo Rural Histórico Tradicional		(SRPI) Solo rústico de especial protección infraestruturas
	(SNC) Solo de Núcleo Rural Común		(SRPP) Solo rústico de especial protección do patrimonio
	(SURB) Solo Urbanizable delimitado		(SRPEN) Solo rústico de especial de espacios naturais
	(SRPAG) Solo rústico de especial protección agropecuaria		(SRPA) Solo rústico de especial protección de augas

PROTECCIÓN DO PATRIMONIO CULTURAL

100	Nº catálogo	BEN CATALOGADO		Patrimonio Arquitectónico
			Patrimonio Etnográfico	
			Xacemento Arqueolóxico	
			Referencia/Achádego	
			Escudo	
CAMIÑO DE SANTIAGO			Camino de Santiago	
			Zona lateral de protección	
			Zona de protección do contorno	

AFECCIÓNES SECTORIAIS

	EN	Lei 9/2001	Zona de Especial Protección dos Valores Naturais
		RDL 1/2001	Zona de policía
		Plan de Cauces	Directiva 'Marco del agua'
		Corredor ecolóxico	
			Ámbito de Protección específica do Medio Fluvial
			Ámbito proxecto sectorial
	TRAMO 1		Tramo urbano
	xP.K.1+500		Nº de tramo
			Punto quilométrico

Plan Xeral de Ordenación Municipal do **Concello de Friol**

Planos de Ordenación dos núcleos rurais

Fase: Aprobación inicial NºPlano: O2-20
 Data: Marzo 2013 Folla: 07
 Escala: 1/2000

Director do Plan:

Consultoría:

Manuel E. López Vázquez
 Arquitecto de 1988

Otea
 planos y proyectos